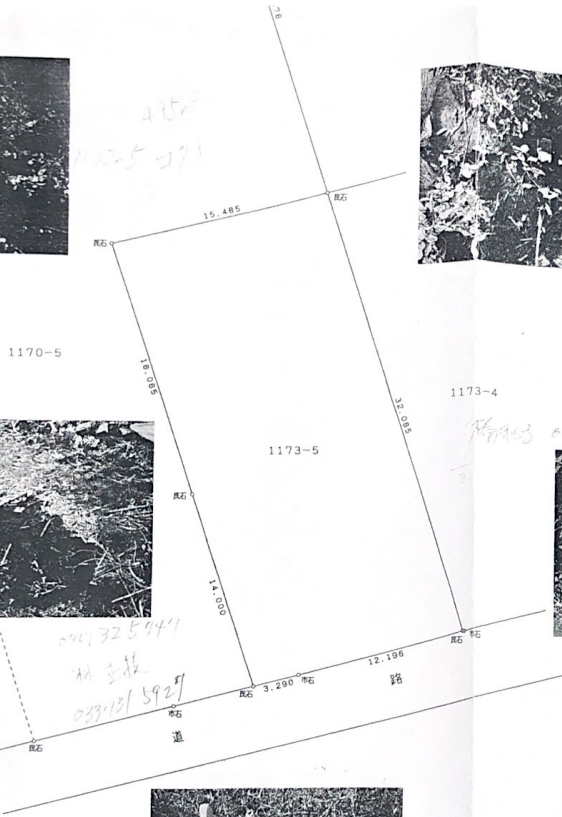
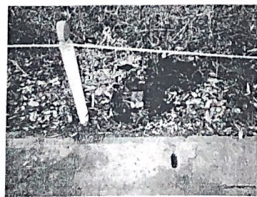


凡
水道
例
路
平

公田



図面名称	境界確認図			
所在地	鎌倉市鎌倉山二丁目1173-5他			
図面番号	縮尺	年月日	担当者	点検者
	1/250	測量 H13.3.11 作製 H13.3.17		
株式会社 ゼネラルエンジニアリング 横浜市鶴見区矢向3-5-4 西グロリアスハイム504 土地家屋調査士・測量士 伊達 智宏				

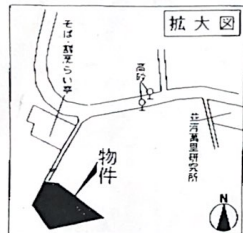
売地

◆調整区域◆

菜園・畑・医院・作業所・資材置場・駐車場他
そば“らい亭”隣接

鎌倉山二丁目

南傾



物件種目	売地	
員前用途	菜園・畑・医院・作業所・資材置場・駐車場他	
員前用途	鎌倉	
員前用途	1,798m ²	員前用途
員前用途	鎌倉市鎌倉山二丁目一八一五の六	
員前用途	横須賀線「鎌倉」駅バス20分「高砂」停歩1分	
土地権利	所有権	地目 山林
都市計画	市街化調整区域	用途地域
建ぺい率		容積率
接の法合上の制限		
地 誌		
引渡条件		
現 況	更地	引渡日 即
接道状況(奥道あり)		
設 備		
備 考		
会員番号	00212980	物件番号 13620466-1

売地	価格 2,080 万円	交通 東海道本線(東京~熱海)「大船」駅バス19分「半僧坊下」徒歩2分 横須賀線「北鎌倉」駅徒歩25分	所在 今泉台5丁目 土地
----	--------------------------	---	------------------------



外観



外観



外観



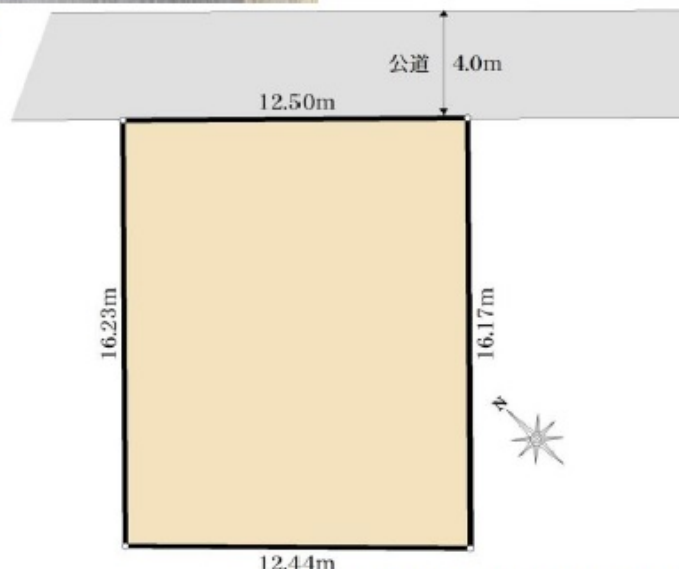
前面道路



車庫

おすすめポイント

- ◆今泉台分譲地内の整形地
- ◆閑静な住宅街
- ◆建築条件なし(お好きなメーカーで建築可)
- ◆今泉台町内会住民協定により、良好な住環境維持
【住民協定一部抜粋】
 - ①「風致地区」にふさわしい住宅地として維持する
 - ②建物は一区画内に一棟の専用住宅とする
 - ③共同住宅(アパートやマンション)、寮等の建設は行わない
 - ④現在の区画の細分化は行わない など
- ◆前面道路から上がっているため、前面道路からの視線が気になりにくく、プライバシー良好
- ◆自然豊かな住環境
- ◆子育てファミリー層の方ものびのび暮らせませ
- ◆提携ハウスメーカーにて建物プランのプレゼンも可
(お気軽にご相談くださいませ)



※図面と現況が異なる場合は現況を優先とします。

概要 Outline

権	利	所有権										
面	積	201.92㎡(61.08坪)										
私	道	無										
土地	目	宅地	現況地目	宅地								
	勢	平坦	接道舗装	有								
接	面	道路	北東4m公道									
借	地	料	無	借地期間	無							
都	市	計	画		市街化区域							
用	途	地	域		第一種低層住居専用地域							
制	建	べ	い		率	40%						
	容	積	率		80%							
防	火	地	域	指定なし	計	画	道	路	無			
	高	度	地	区	指定なし	区	画	整	理	無		
施	ガ	ス	都	市	ガ	ス	汚	水	本	下	水	
	飲	用	水	公	営	水	道	雑	排	水	本	下
引	現	況	古		家	有						
引	渡	引	渡	相				談				

備考

- ◆その他制限：風致地区、第2種風致地区、宅地造成等規制法、住民協定(今泉台地区)等
- ◆土砂災害計画区域内(イエローゾーン)
- ◆建物、地下車庫部分は検査済証無
- ◆お問い合わせは野村の沢登(080-8133-8435)まで。

あの人に、頼んでよかった。

野村の仲介 PLUS

大船センター

ネットで住みかえ ノムコム
nomu.com

〒247-0056 鎌倉市大船一丁目26番29号 いちご大船ビル4階

TEL : 0467-42-8851

FAX : 0467-42-8855

フリーコール : 0120-885-236

野村不動産ソリューションズ株式会社

国土交通大臣免許(5)第6101号

(一社)不動産流通経営協会会員

(公社)首都圏不動産公正取引協議会加盟

登録No.

E72X6008

検印

担当

取引態様

物件ページ

柳田

沢登

専任

媒介



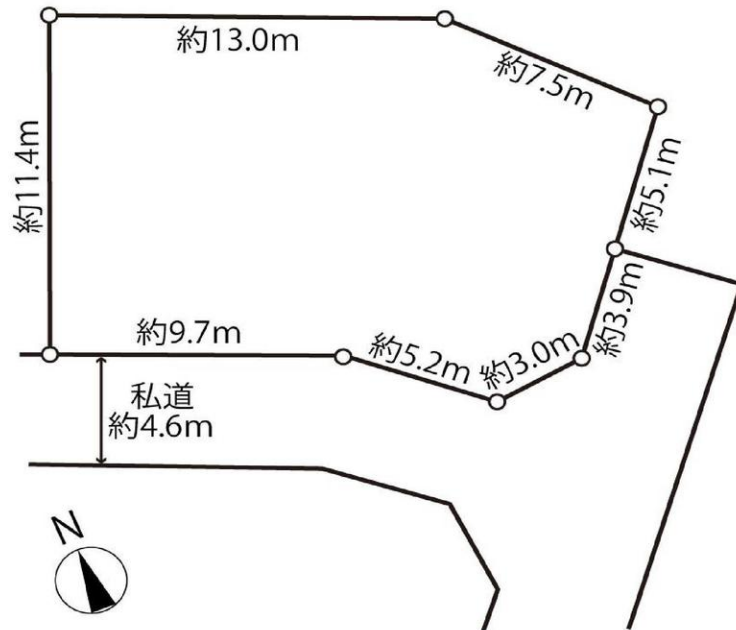
土地	価格	交通	東海道本線「藤沢」駅	バス12分「渡内第三会館前」	徒歩6分	所在	鎌倉市城廻
	2,480 万円		東海道本線「大船」駅	バス10分「渡内第三会館前」	徒歩6分		
地			東海道本線「大船」駅	バス8分「城宿」	徒歩3分		

鎌倉市城廻
建築条件無売地

♪南西・南東角地のような解放感。
 ♪お好きな建築会社にてご計画いただけます。
 ♪地下車庫1台分有り。(車種による)



【既存建物間取図】



※現地ご案内の場合は事前にご連絡をお願い致します。

- 関谷小学校 約1350m (徒歩17分)
- 玉縄中学校 約1550m (徒歩20分)
- 清水小路東公園 約250m (徒歩4分)
- コーナン鎌倉大船モール 約1300m (徒歩17分)
- 業務スーパーTAKENOKO柄沢店 約1050m (徒歩14分)

このハウジングマップは概要紹介図です。図面と現況が異なる場合は現況優先となります。

土地	土地の権利 (所有権)
	敷地面積 (公簿) 214.26 m ² (約 64.81 坪) 他私道負担面積 (公簿) 共有 (持分 50/247) 247.00 m ² (約 74.71 坪)
地	地目 (宅地)
	地勢 (高台 一面積割合 %)
	接面道路 (私道 一位置指定 無)
	接面方位・道路幅員 (南西・南東約4.6 m) 道路面より (約2.7m 高) 舗装 (完全)
制限	建ぺい率 40 % 容積率 80 %
	用途地域 (第一種低層住居専用地域)
	高度地区 (第 種) 防火地域 (指定なし) 都市計画 (市街化区域) 土地区画整理事業 (無) 計画道路 (無) その他の法令上の制限 (宅地造成等規制法、文化財保護法)
施設	水道 (公営水道) ガス (個別プロパン)
	汚水 (本下水) 雑排水 (本下水)
引渡	現況 (古家あり ※売主使用中)
	引渡時期 (相談 ※現況引渡し)
備考	※地下車庫のため車種により駐車出来ない場合あり。 ※地下車庫、既存擁壁は平成3年12月付検査済あり。 ※前面道路まで都市ガスの引込みあり。 ※既存建物の詳細 木造瓦葺2階建、平成4年11月築、5LDK 1階78.66m ² 、2階67.28m ² 合計145.94m ²
	用途 = 住宅

REALTY MART リアルティマート

☎ 0466(21)8585 ☎ 0466(21)8580 ✉ info@r-mart.jp

神奈川県 (1) 第29894号
 (公社) 神奈川県宅地建物取引業協会
 (公社) 首都圏不動産公正取引協議会加盟
 リアルティマート株式会社 藤沢店
 〒251-0053 藤沢市本町1-11-12

※広告掲載不可

所在地: 城廻707番5		
検印	担当者	取引態様
眞邊	眞邊	媒介



土地

1,300万円

交通

JR「北鎌倉」駅より徒歩 20分
JR「大船」駅よりバス21分
「北鎌倉台」停 徒歩12分

名称

鎌倉市山ノ内255-3

■ 物件概要

名称	鎌倉市山ノ内土地
所在	鎌倉市山ノ内255-3
土地	権利：所有権 面積：【公簿】201.20㎡（約60.86坪） セットバック面積 約1.04㎡含む 地目：宅地 区域区分：市街化調整区域 用途地域：指定なし 道路：幅員4m 建蔽率：40% 容積率：80% 第2種風致地区、古都保存法、森林法、文化財保護法、 宅地造成規制法、土砂災害警戒区域、全傾斜地 プロパンガス、上水道、浄化槽 鎌倉市建築基準条例

北鎌倉の山頂・・・鎌倉の街並みを眺望、日当たり良好です ハイキングコースが敷地西側を通る・・・風光明媚な土地



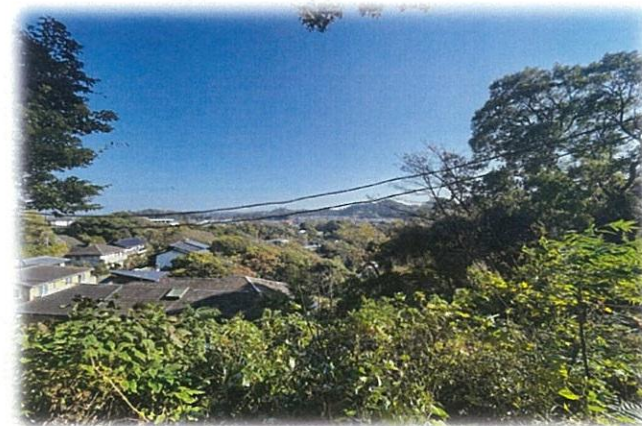
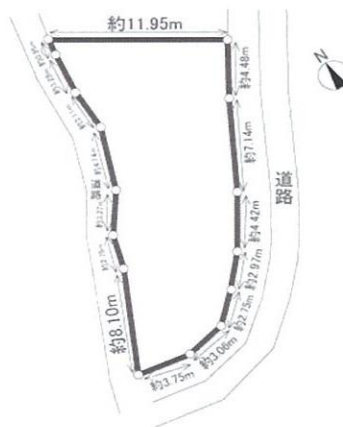
現地



傾斜地です



前面道路



現地からの眺望



「住まい」のもっと先へ。

TOHO HOUSE 湘南

東宝ハウスグループ

神奈川県知事(9)085826号 〒251-0025 神奈川県藤沢市鶴沼石上1-1-14

TEL:0466-29-5800 FAX:0466-29-5817

株式会社東宝ハウス湘南

※広告掲載はお断りします

|担当|

塚原 真理子

MOBILE : 080-4155-1119

Mail : tsukahara@lets-toho.com

取引態様：専任媒介

売地

鎌倉市梶原5丁目

鎌倉の豊かな自然を堪能できる売地です!

■価格 **1,980**万円

JR 横須賀線「北鎌倉」駅徒歩17分

■土地面積 / (公簿) 441.28㎡ (約133坪)

■古屋面積 / (公簿) 79.32㎡ (約24坪)

★LIFE INFORMATION!

- 鎌倉梶原郵便局……徒歩11分 (約850m)
- 鎌倉市役所……徒歩20分 (約1547m)
- 鎌倉中央図書館……徒歩22分 (約1730m)



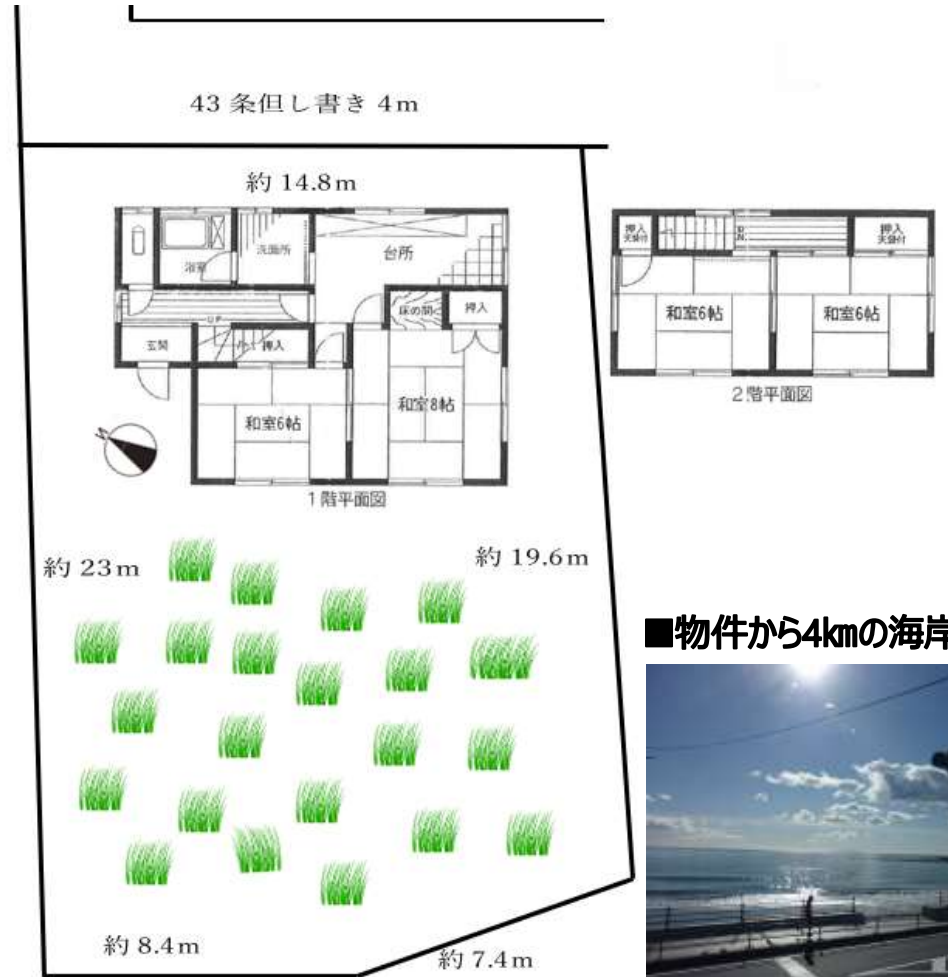
■古屋を見上げる■



■物件からの眺望■



- 眺望・日照・通風良好! ■
- 建築条件なし ご自由なプランをどうぞ■



■物件から4kmの海岸■



- 所在地 / 鎌倉市梶原5丁目
- 地目 / 宅地
- 都市計画 / 市街化調整区域・1種低層に準じる
- 建蔽率 / 40% 容積率 / 80%
- 土地権利 / 所有権
- 引渡し / 相談
- 接面道路 / 北東側約4.0m 43条但し書き
- 設備 / 公営水道・個別浄化槽・PG
- 備考 / 土地面積に私道負担分33.62㎡を含む、敷地90%は傾斜地
- 古屋 / 築年S53年9月

※売主による契約不適合責任免責 ※現況と図面が違ふ場合、現況有姿です※古屋付での引き渡しです

●神奈川県知事免許(4)24049号●(社)全日本不動産協会会員●(社)不動産保証協会会員●横浜市不動産のれん会会員●建設業許可 / 神奈川県知事(般-28第65955号)

臼井不動産(株)久里浜店 〒239-0831 横須賀市久里浜4-6-17

TEL046-837-3366 FAX046-837-3399

取引態様:専任
手数料:分かれ
担当:佐藤



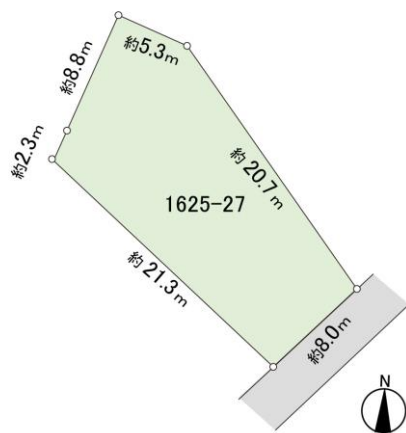
鎌倉山1丁目土地

■販売価格

980万円

■面積

●土地面積 / 243㎡ (約73坪)



※図面と現況が異なる場合は現況優先とします。

緑豊かな場所なので家庭菜園に向いております。
日当たりも良好です。
この機会にぜひ家庭菜園をはじめてみませんか？



■交通

JR横須賀線「鎌倉」駅バス15分
「若松」バス停まで徒歩9分

■物件概要

- 所在地 / 鎌倉市鎌倉山1丁目20付近
- 建蔽率 / 40% ●容積率 / 80%
- 敷地面積 / (公簿)243㎡ 約73坪
- 他私道負担面積(公簿)413㎡ 約125坪
共有持分 5039/42685
(公簿) 134㎡ 約40坪
共有持分 1222/13462
- 地目 / 山林
- 現況 / 要耕作 ●引渡 / 即時
- 土地権利 / 所有権
- 都市計画 / 市街化調整区域
- 用途地域 / 無指定
- 取引態様 / 仲介
- 接道 / 私道(幅員約3.8mに約8m接道)
- 公法制限 / 第2種風致地区
／自主まちづくり計画(鎌倉山地区)
／鎌倉市景観計画
／宅地造成等規制法

※建築不可

前面道路は建築基準法道路に該当しない為
建物の建築が不可となっております。

mic
House & Life

[ミック]グループ www.319.jp

株式会社 三春情報センター 本社営業部

0120-025-386

神奈川県知事免許(10)第13749号 一般建設業神奈川県知事許可(般-27)第81971号 (公社)神奈川県宅地建物取引業協会会員
(公社)全国宅地建物取引業保証協会会員 (公財)東日本不動産流通機構会員 マンション管理業者登録国土交通大臣(4)第032340号

〒234-0051
横浜市港南区日野8-8-12 添田ビル1F

FAX: 045-841-1133
E-MAIL: honten@319.jp

買取物件募集中

地域密着だから高く買えます!

担当印 **川** 検印 **岡** 取引形態
仲介

＜物件概要＞

物 件	鎌倉市台4丁目遊休地		
所 在 地	住居表示	鎌倉市台4丁目17番	
	地 番		
地 目	宅 地	現 況	更地
地 積	公 簿	400.31㎡ (約121.09坪)	実 測 400.31㎡ (約121.09坪)
価 格	金1280万円		
都市計画に 関する制限	用途地域	一 中	
	建 蔽 率	60%	
	容 積 率	150%	
	高度制限	高さ制限15m	
	防 火	22条区域	
道 路	現 況	北側 現況幅員約2m行き止まり階段状通路 (私道、43条但書通路) 南側 現況幅員約1.5m行き止まり通路 (公道、43条但書通路)	
設 備	排 水	給 水	電 気
交 通	湘南モノレール「富士見町」駅 徒歩約11分		
建 物 概 要	種 類		
	構 造		
	延床面積		
	建築年月		
備 考	*現況有姿、契約不適合責任免責		
	*境界確定済		
	*建物の建築には役所との協議が必要です		
	*【価格相談】所有者の決算対策のため2021年8月中の決済希望		
※概要と現況が異なる場合、現況優先			

ほくしん株式会社 担当：前島

TEL：03-5776-1886 FAX：03-3435-7075

MOBILE：070-6481-9683 (詳細は携帯電話にいただいたほうが早いです)

E-MAIL：maejima@jgsc.com

