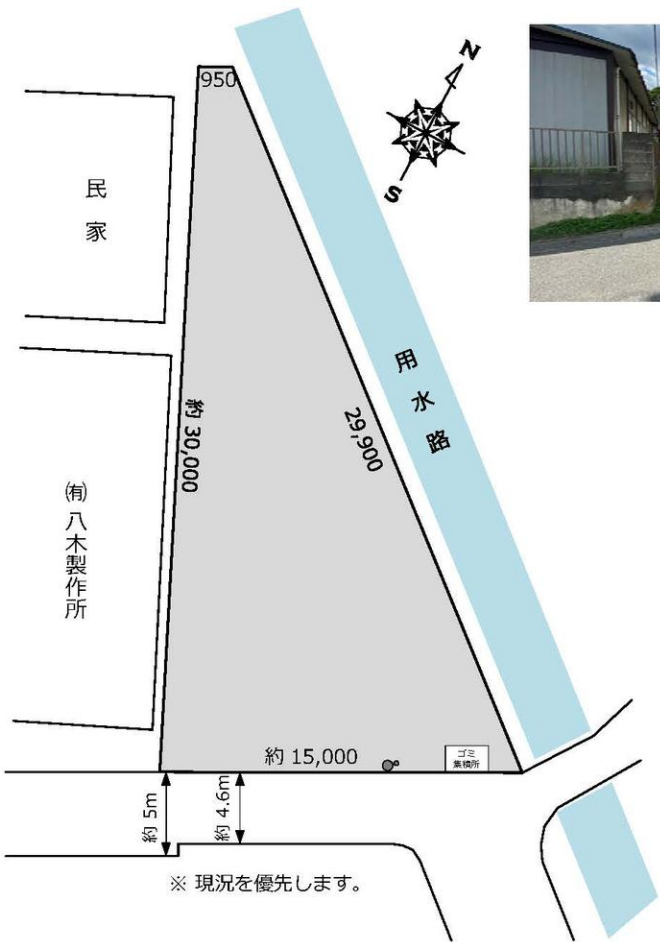


**売地**  
55.66坪

JR 横浜線 橋本駅・相模原駅・淵野辺駅の各駅よりバス便

お好みのハウスメーカーで建築可能 **800**万円

相模原納涼花火大会会場至近



～ Life Information ～

- ◆ ファミリーマート田名堀之内店：約650m（9分）
- ◆ ローソン田名陽原店：約750m（10分）
- ◆ ヨークマート田名店：約1km（13分）
- ◆ ウェルシア相模原田名店：約750m（10分）
- ◆ 田名小学校：約650m（9分）
- ◆ 田名中学校：約900m（12分）

【物件概要】

所在地	神奈川県相模原市中央区水郷田名三丁目170番1		
交通	JR横浜線『橋本駅』より、神奈中バス約18分『ふれあい科学館前』バス停より、徒歩3分		
	JR横浜線『相模原駅』より、神奈中バス約16分『ふれあい科学館前』バス停より、徒歩3分		
	JR横浜線『淵野辺駅』より、神奈中バス約16分『ふれあい科学館前』バス停より、徒歩3分		
地積	184㎡（55.66坪）公簿		
物件名称	水郷田名売地	用途地域	第一種住居地域
都市計画	相模原市都市計画区域/市街化区域		
その他の地域地区	準防火地域/立地適正化計画_居住誘導区域内		
日影規制	高さ10mを超える建築物 (5m~10m以内_4時間/10m超え_2.5時間)		
土地権利	所有権	地勢	平坦
容積/建ぺい	200%/60%	地目	田
現況	更地	設備	なし
引渡条件	現況渡し	引渡日	即日
接道	南側公道 約5m~4.6mに接道		
備考	◆契約不適合責任免責 ◆売主にて測量実施予定 ◆地目変更後引き渡し ◆諸条件相談可能		

神奈川県知事免許（6）第22088号

株式会社 **日荷倉庫**

神奈川県大和市南林間7-25-8（土・日・祝日定休）

Tel : 046 - 274 - 0400 / Fax : 046 - 272 - 1100

URL : <https://www.nicca-wh.co.jp/>

客付会社様へ

承諾書発行後  
広告掲載可  
無断掲載禁止

■手数料

わかれ

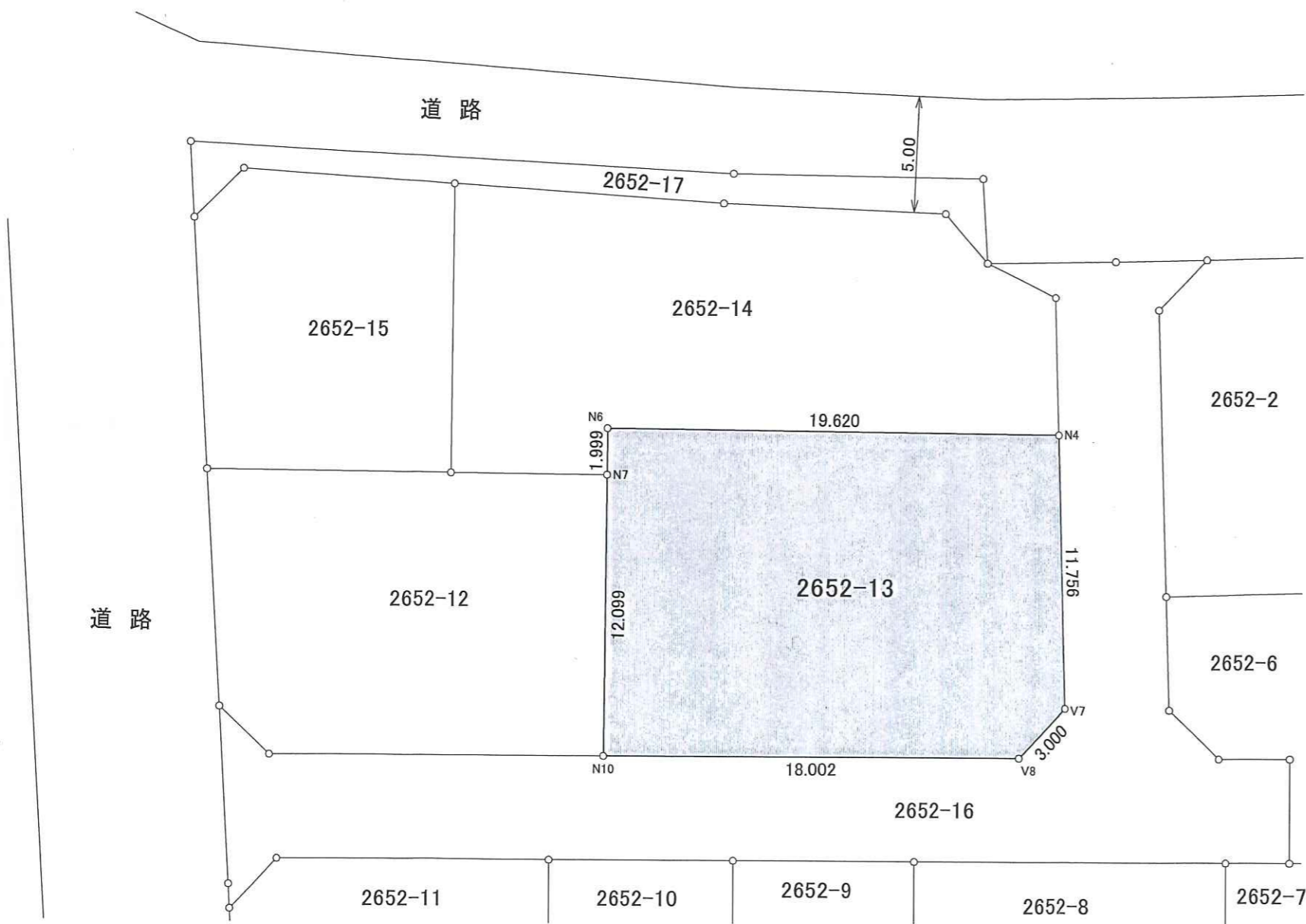
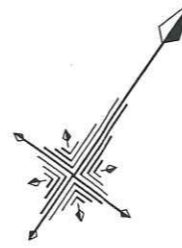
■取引態様：専任

■情報公開日：2022.9.26

# 地積測量図 S=1:250

相模原市中央区陽光台七丁目2652番13

(本地分)



求積表

地番	2652-13			
NO	X <sub>n</sub>	Y <sub>n</sub>	Y <sub>n</sub> · (X <sub>n+1</sub> - X <sub>n-1</sub> )	距離
N4	-50452.783	-41019.921	61981.100631	19.620
N6	-50463.773	-41036.174	518943.456404	1.999
N7	-50465.429	-41035.054	479248.395666	12.099
N10	-50475.452	-41028.277	-8574.909893	18.002
V8	-50465.220	-41013.466	-540967.616540	3.000
V7	-50462.262	-41012.968	-510078.283016	11.756
合計			552.143252	
合計面積			276.0716260	
地積			276.07 m <sup>2</sup>	

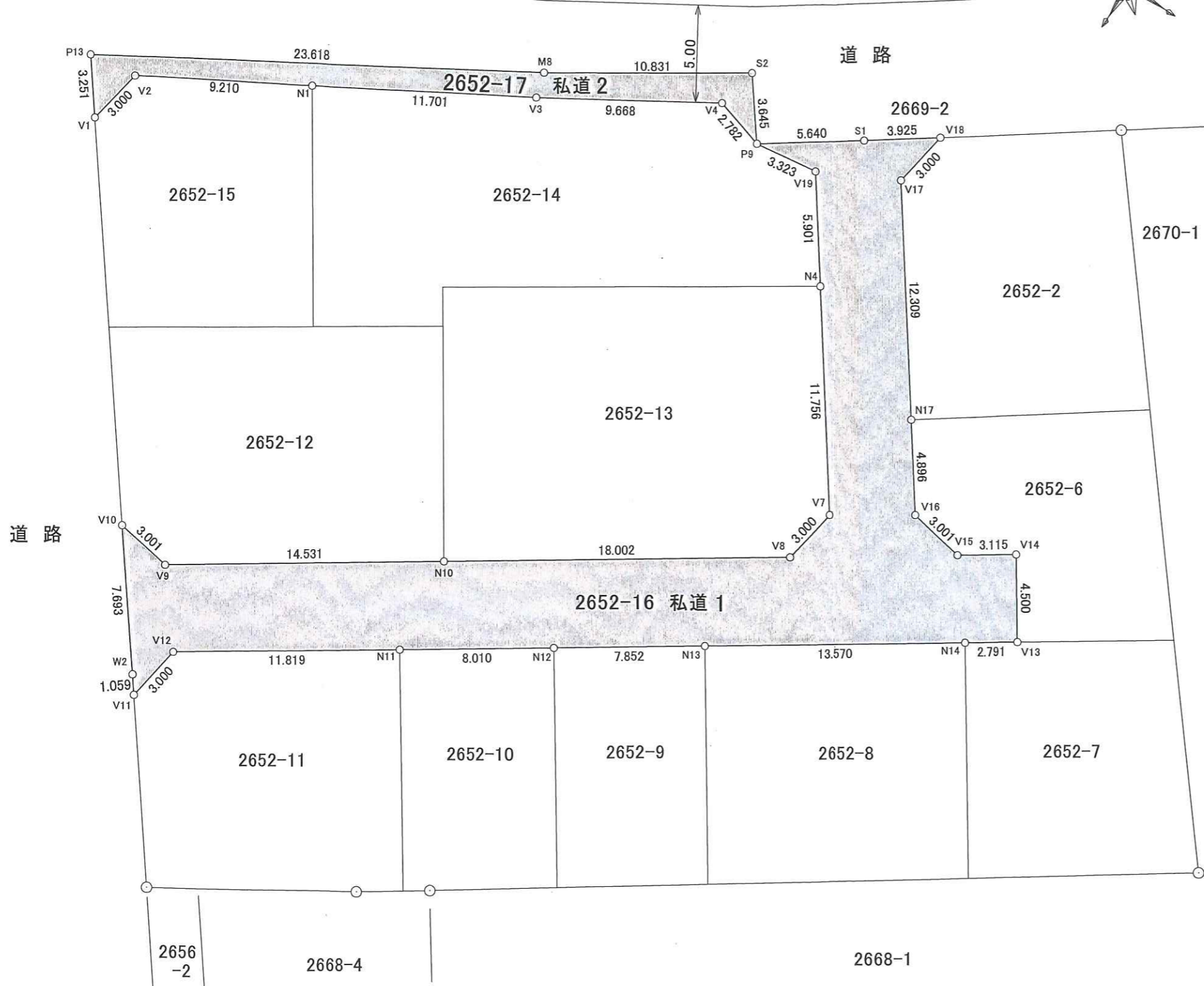
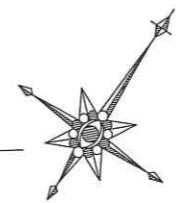
私道集計表

私道符号・地番	地積	私道持分	私道持分地積
私道1 2652-16	318.13m <sup>2</sup>	$\frac{478}{3181}$	47.80m <sup>2</sup>
私道2 2652-17	46.71m <sup>2</sup>	$\frac{70}{467}$	7.00m <sup>2</sup>
私道持分合計地積			54.80m <sup>2</sup>

面積集計	本地	私道分	合計
	276.07m <sup>2</sup>	54.80m <sup>2</sup>	330.87m <sup>2</sup> (100.08坪)

平成26年3月29日作成  
 作成者 測量士 大原 廣二  
 土地家屋調査士  
 神奈川県座間市緑ヶ丘5丁目6番30号  
 TEL 046-251-4829





求積表

地番	私道1 2652-16			
NO	X <sub>n</sub>	Y <sub>n</sub>	Y <sub>n</sub> · (X <sub>n+1</sub> - X <sub>n-1</sub> )	距離
V10	-50483.250	-41043.198	230867.988750	7.693
W2	-50489.336	-41038.492	284232.595592	1.059
V11	-50490.176	-41037.847	-87123.349181	3.000
V12	-50487.213	-41037.385	-397282.924185	11.819
N11	-50480.495	-41027.661	-462381.739470	8.010
N12	-50475.943	-41021.070	-369804.946050	7.852
N13	-50471.480	-41014.610	-499393.891360	13.570
N14	-50463.767	-41003.445	-381291.035055	2.791
V13	-50462.181	-41001.149	-216814.075912	4.500
V14	-50458.479	-41003.707	-79178.158217	3.115
V15	-50460.250	-41006.270	52200.981710	3.001
V16	-50459.752	-41009.229	-182327.032134	4.896
N17	-50455.804	-41012.124	-568961.196252	12.309
V17	-50445.879	-41019.405	-528740.130450	3.000
V18	-50442.914	-41018.949	-26375.184207	3.925
S1	-50445.236	-41022.114	230010.993198	5.640
P9	-50448.521	-41026.698	114423.460722	3.323
V19	-50448.025	-41023.412	174841.781944	5.901
N4	-50452.783	-41019.921	584000.615277	11.756
V7	-50462.262	-41012.968	510078.283016	3.000
V8	-50465.220	-41013.466	540967.616540	18.002
N10	-50475.452	-41028.277	758653.870007	14.531
V9	-50483.711	-41040.233	320031.736934	3.001
合計			636.261217	
合計面積			318.1306085	
地積			318.13 m <sup>2</sup>	

地番	私道2 2652-16			
NO	X <sub>n</sub>	Y <sub>n</sub>	Y <sub>n</sub> · (X <sub>n+1</sub> - X <sub>n-1</sub> )	距離
V1	-50466.586	-41056.083	-15560.255457	3.000
V2	-50463.635	-41055.542	-314321.229552	9.210
N1	-50458.930	-41047.624	-438470.719568	11.701
V3	-50452.953	-41037.565	-456789.136015	9.668
V4	-50447.799	-41029.385	-181842.234320	2.782
P9	-50448.521	-41026.698	-88412.534190	3.645
S2	-50445.644	-41028.936	128871.887976	10.831
M8	-50451.662	-41037.941	753866.976170	23.618
P13	-50464.014	-41058.072	612750.666528	3.251
合計			93.421572	
合計面積			46.7107860	
地積			46.71 m <sup>2</sup>	

合計面積 364.8413 m<sup>2</sup>

図面の名称	私道求積図		
所在	相模原市中央区陽光台七丁目2652-16、-17		
作成者・印	神奈川県座間市緑ヶ丘5丁目6番30号 有限会社 大原測量設計 測量士 大原 廣 土地家屋調査士 TEL 046-251-4829		
縮尺	1:250	作成日	平成26年3月29日



土地	価格	1,780 万円	交通	JR横浜線「橋本」駅 バス27分「上四ツ谷」停歩6分	所在	神奈川県相模原市中央区田名
	土地		土地			

## 中央区田名

### おすすめポイント

**東南・南西角地**につき、**日当たり良好**です！

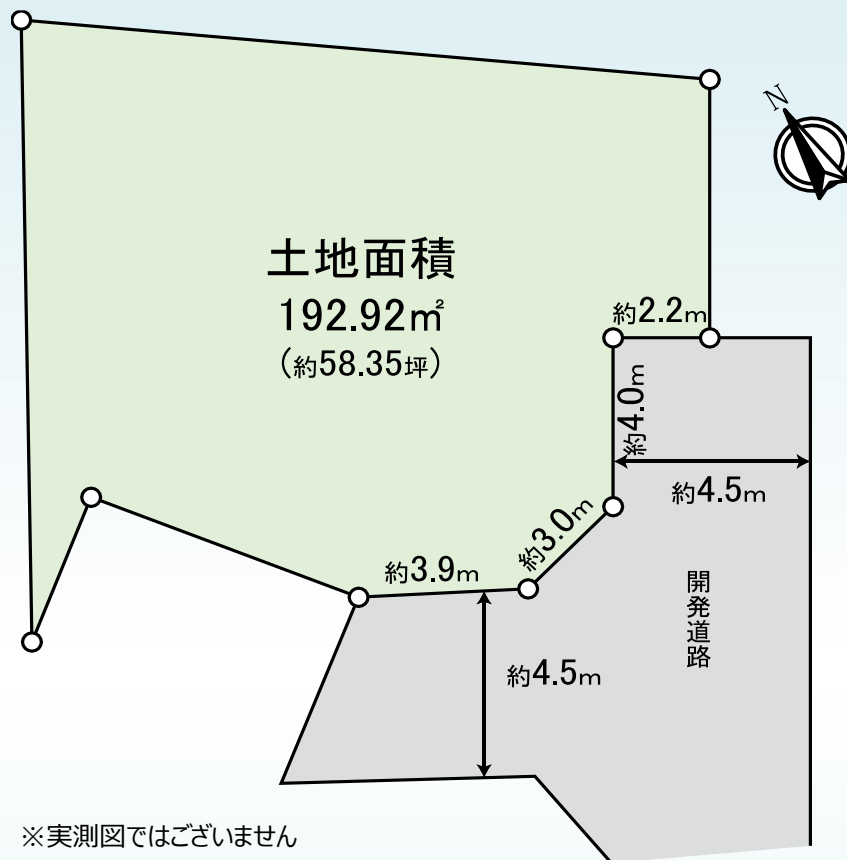
- 土地面積：約58坪
- 開発分譲地内のため、車の通り抜けはございません
- 建築条件付売地ではございませんので、お好みのハウスメーカー・工務店などで建築可能です

### ライフインフォメーション

- ▶ 田名北小学校 約640m
- ▶ 田名中学校 約1,060m

### 担当者より

- 角地のため日当たり良好な立地となっております
- 物件詳細・資料請求・現地をご見学希望のお客様は、三井のリハウス橋本センターまで、お気軽にお問い合わせ下さい

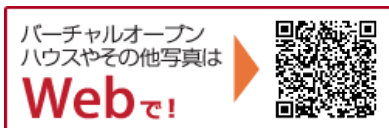


土地	権利	：所有権		
	借地料	：－	借地期間	：－
土地	土地面積	：[公簿] 192.92㎡ (約58.35坪)		
	セットバック	：－		
	その他	：高圧電線路下144.10㎡含む		
	他私道負担面積	：－		
制限	地目	：宅地		
	接面道路1	：南東4.5m・私道	接道間口1	：約6.1m
	接面道路2	：南西4.5m・私道	接道間口2	：約4.9m
	建築条件	：無		
施設	建ぺい率	：60%		
	容積率	：200%		
	用途地域	：工業地域		
	地域・地区	：－		
	都市計画区域	：市街化区域		
	都市計画道路	：無		
	土地区画整理	：無		
その他法令上の制限	：－			
引渡	水道	：公営	ガス	：個別プロパンガス
	汚水	：本下水	雑排水	：本下水
引渡	現況	：古家有		
	引渡	：相談		
備考	※高圧電線の地役権の設定がございます			
	※送電線と建築物との離隔距離は3.6m以上必要です			



※このハウジングマップは概要紹介図です。形状等が現況と異なる場合は現況優先となることをご了承願います。

<b>三井のリハウス</b>	<b>三井不動産リアルティ株式会社</b>		登録No	F	M	R	Z	8	A	0	E
	<b>橋本センター</b>		検印	担当者				取引態様			
	神奈川県相模原市緑区橋本6丁目4-15 F l o s 橋本3F		0120-959-317 TEL : 042-775-8331 FAX : 042-775-8339	倉田	堀之内	大矢	媒介				



国土交通大臣(14)第777号  
 (一社)不動産協会会員  
 (一社)不動産流通経営協会会員  
 (公社)首都圏不動産公正取引協議会加盟



JR中央本線(高尾～塩尻)線

「藤野」駅徒歩23分

(相模原市緑区吉野2231番2)

お好きなハウスメーカーをお選びいただけます♪

231.50㎡のゆとりの空間♪



231.50㎡  
70.02坪  
1,180万円

南側は通路のため陽当たり良好

OUTLINE

- 所在地 / 神奈川県相模原市緑区吉野大字沢井字吉野馬場原 2231-2 (地番)
- 交通 / JR中央本線(高尾～塩尻)線『藤野』駅徒歩23分(1800m)
- 土地権利 / 所有権
- 建蔽率 / 60% ■容積率 / 150%
- 都市計画 / 非線引き区域
- 用途地域 / 第一種中高層住居専用地域
- 引渡 / 2022年11月下旬
- 公法制限 / 防火指定無・農地法許可・文化財保護法(埋蔵文化財)・景観法
- 道路 / 公道・私道3.1m～4.0m・法42条2項
- 設備 / 東京電力・公営水道・公共下水・プロパン
- その他 / 埋蔵文化財包括地

※図面と現況が異なる場合は現況優先となります。

LIFE INFORMATION

- 日連保育園.....徒歩32分
- ふじの幼稚園.....徒歩15分
- ふじの小学校.....徒歩25分
- ふじの中学校.....徒歩14分



カーナビ：神奈川県相模原市緑区吉野大字沢井字吉野馬場原2231-2で検索して下さい

客付会社様へ

- 物件価格の100%まで融資可能!! (保証型) -

【フラット35】S

- ・フラット35S買取型・保証型の同時申込可能。
- ・優良住宅取得支援制度が利用できます!!
- (当初10年間金利を0.3%引下げされる大変お得な制度です。)
- 詳細はお気軽に、ファミリーライフサービスまで!!

0120-068-035

飯田グループホールディングス



株式会社 飯田産業

(住所) 相模原市南区相模大野8丁目4番5号

相模大野  
営業所

TEL 042(765)8871  
FAX 042(765)8874

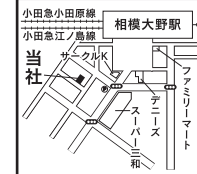
http://www.iidasangyo.co.jp 営業時間 10:00～19:00 水曜定休日

(公社)全国宅地建物取引業保証協会会員 / (公社)首都圏不動産公正取引協議会加盟 / 国土交通大臣免許(9)第3306号 / 建設業許可-国土交通大臣許可(特-28)第24082号

客付会社様へ

広告掲載  
御社のHPのみ可  
紙媒体不可  
手数料応相談

- 取引態様  
売主
- 手数料  
3%(税込)

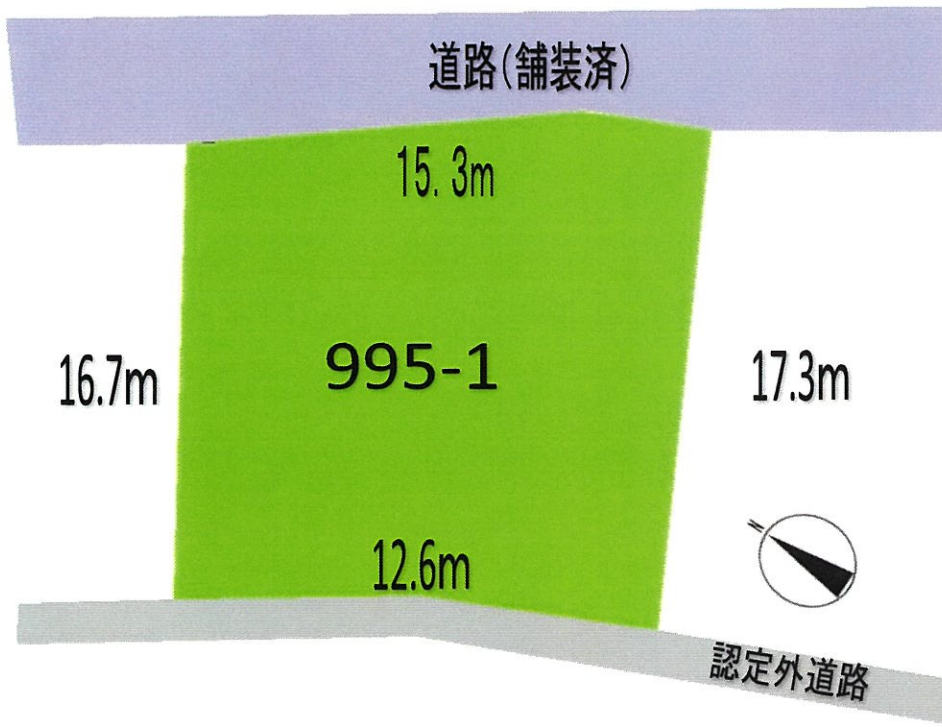


日当たり良好  
**青山**



物件種目	<b>売地</b>
最適用途	<b>住宅</b>
価格	<b>350</b> 万円

所在地	相模原市緑区青山		
地番	995-1		
交通	JR横浜線「橋本」駅バス分 「関」徒歩3分		
土地面積	235.77	m <sup>2</sup>	約71坪
土地権利	所有権	地目	畑
都市計画	未線引	区域区分	未指定
建ぺい率	50%	容積率	100%
地勢	傾斜地		
他の法令上の制限	景観法		
現況	更地	引渡	相談
設備	東京電力・公営水道・プロパン		
備考	要農地転用 登記簿110m <sup>2</sup> 実測 235.77m <sup>2</sup>		



※図面と現況が相違する場合は現況優先とします。

(社) 全国宅地建物取引業保証協会会員  
神奈川県知事 (1) 第31500号

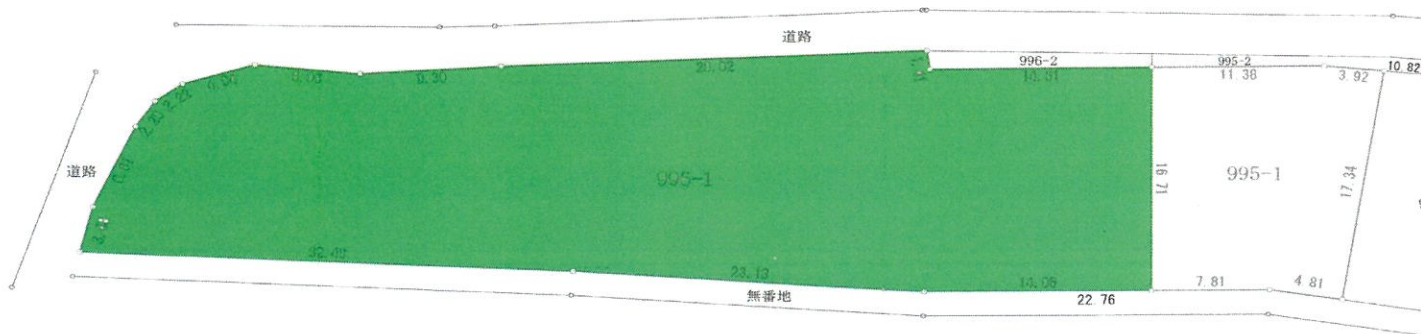


**ロハスな暮らし**  
神奈川県相模原市  
緑区中野1152-5 専任媒介

**042-780-5100**  
fax 042-780-5101

日当たり良好

# 青山



物件種目	<b>売地</b>
最適用途	住宅/資材置場
価格	<b>1,000</b> 万円

所在地	相模原市緑区青山		
地番	996-1		
交通	JR横浜線「橋本」駅バス分 「関」徒歩3分		
土地面積	1066.22	m <sup>2</sup>	約322坪
土地権利	所有権	地目	畑
都市計画	未線引	区域区分	未指定
建ぺい率	50%	容積率	100%
地勢	傾斜地		
他の法令上の制限	景観法		
現況	更地	引渡	相談
設備	東京電力・公営水道・プロパン		
備考	要農地転用 登記簿812m <sup>2</sup> 実測 1066.22m <sup>2</sup> 個人住宅建築用地として 購入の場合、最大面積の 規定があります。 分割相談可		

※図面と現況が相違する場合は現況優先とします。

(社) 全国宅地建物取引業保証協会会員  
神奈川県知事 (1) 第31500号



**ロハスな暮らし**  
神奈川県相模原市  
緑区中野1152-5 専任媒介

**042-780-5100**  
fax 042-780-5101

# 相模原市中央区田名戸建

土地：315.16㎡ (約95.33坪)

建物：271.47㎡ (約82.11坪)

1996年1月新築の注文住宅

充実の6SLDK、広い玄関、広縁、廊下

大型車並列駐車可能なRC造のガレージ61.13㎡

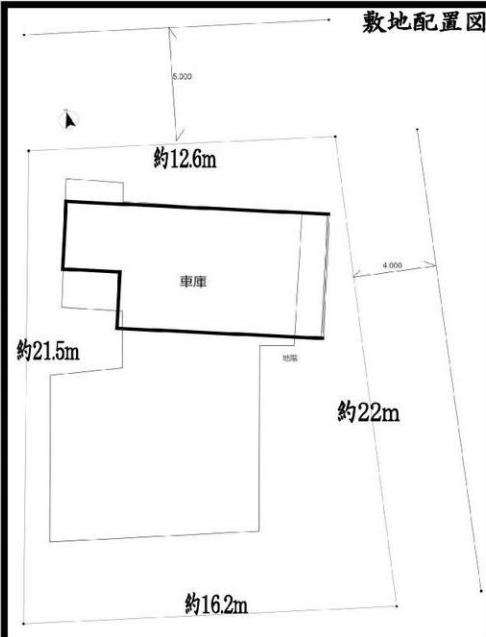
間口約6.8m、高さ約2.2m、奥行約7.2~10.4m

全ての居室が角部屋・2面採光、風通し良いです

高台で遮るものがなく陽当たり・眺望良好です



※図面と現況が異なる場合は現況優先といたします



種目	売中古戸建		
最寄駅	南橋本		
間取	6SLDK		
価格	2,980万円		
所在地	相模原市中央区田名		
交通	京王相模原線『橋本』駅よりバス田名バスターミナル行10分『下九沢』バス停徒歩3分 JR相模線『南橋本』駅より徒歩25分(2km)		
土地	315.16㎡ (約95.33坪)		
地目	宅地	土地権利	所有権
接道	東側 幅員約4m公道 間口約22m 北側 幅員約5m公道 間口約12m		
建物	1階123.59㎡、2階86.75㎡、地下1階61.13㎡ 延床面積271.47㎡ (82.11坪)		
種類	住宅・車庫		
構造	木・鉄筋コンクリート造瓦葺地下1階付2階建		
築年月	平成8年1月新築		
都市計画区分	市街化区域	用途地域	第一種中高層住居専用地域 第二種住居地域
建ぺい率	60%	容積率	150%・200%
高度地区	指定なし	防火	準防火地域
設備	上水・下水・LPGガス(前面道路都市ガス配管有)		
現況	居住中	引渡	相談
備考	公簿売買、現況でのお引き渡し、 契約不適合責任免責		

## 株式会社リームス

東京都知事番号 (4) 第83168号

全日本不動産協会会員

〒105-0021

東京都港区東新橋2-7-3 昭和アステック1号館7階

TEL 03-6432-0072

FAX 03-6680-8823

■ 取引形態

専任媒介

担当携帯: 080-5509-3120

内見ご希望の際は  
SMSにて日時のお申し入れ  
をお願いいたします。

■ 手数料

分かれ

担当: 三浦

[miura@reems.jp](mailto:miura@reems.jp)



# 売地

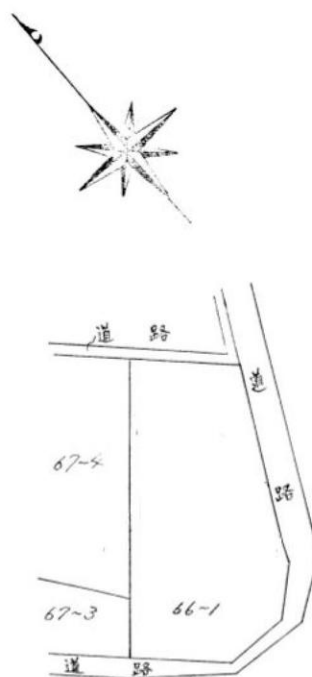
相模原市緑区千木良

現況渡し

土地面積  
公簿 371.00㎡

現況  
建物有

引渡可能時期  
即時



メールにてお問い合わせください  
資料一式を送信いたします

チェックポイント！

プロパンガス,電気,上水道,浄化槽

物件種目	売地		
最適用途	住宅用地		
最寄駅	相模湖		
土地面積	公簿 371.00㎡	私道面積 (共有持分)	なし
価格	400万円	坪単価	@3.57万円

物件所在地	神奈川県相模原市緑区千木良 66番1		
交通	J R 中央本線 相模湖 距離3,100m バス停 赤間 徒歩21分		
土地権利	所有権	地目	宅地
都市計画	非線引区域	用途地域	無指定
建ぺい率	50%	容積率	100%
他の法令上の制限			
地勢	傾斜地		
建築条件			
現況	建物有		
引渡し (可能時期/方法)	即時 / 現況渡し		
開発許可等番号			
接道状況 (角地・間口)	南公道		
設備	プロパンガス,電気,上水道,浄化槽		
備考			

この図面は物件情報の一部を抜粋して掲載しております。(現況優先)  
入居日・引渡日変更や付帯条件、別途料金等が発生する場合がありますのでご確認ください。

at home

infosheet 物件番号 69617773022

東京都知事免許 (7) 第 6 2 5 1 1 号 〒192-0046 東京都八王子市明神町4丁目1-7

## 有限会社オフィス・シー・アイ

TEL : 042-648-6551 FAX : 042-646-5420 定休日 : 水曜日, 第 1, 第 3 日曜日 年末年始, 夏季休暇

Email : ldw00456@nifty.com

客付会社さまへ

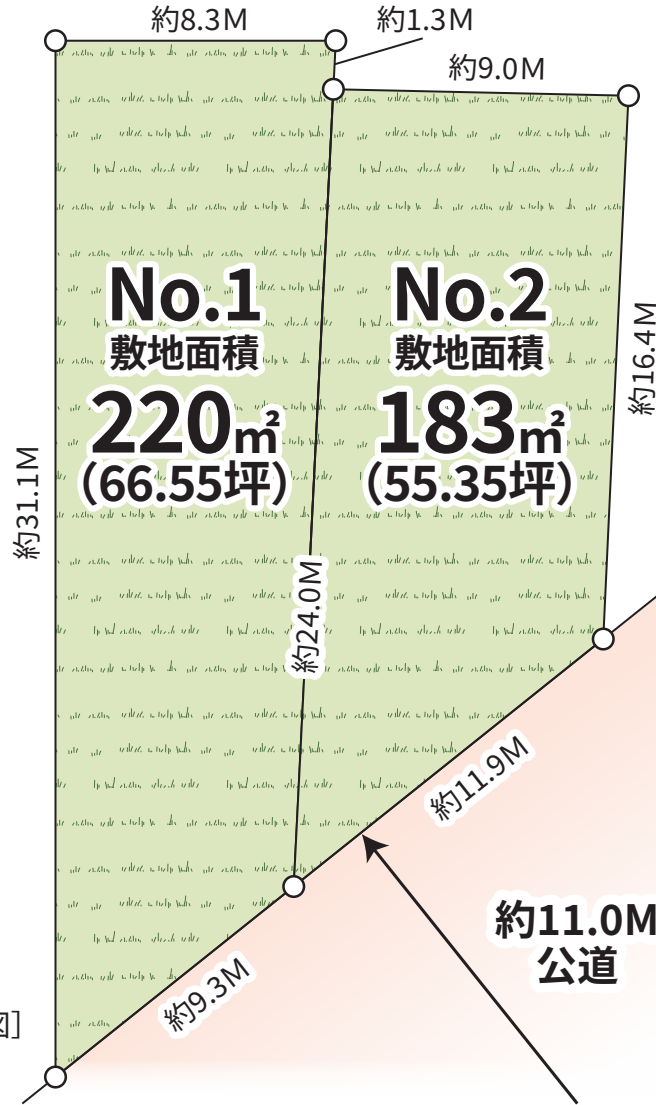
- 手数料 : 分かれ
- 取引態様 : 媒介
- 情報公開日 : 2022.09.02

【建築条件付売地／全2区画 今回販売2区画】

相模原市 緑区 太井IX

土地 価格 1,650万円より

ゆとりの暮らしを叶える、ひろびる敷地面積50坪以上!!  
南道路。車でのお出かけに便利な立地。  
～こだわりに応える建物自由設計～



建物は3つの商品ラインナップより  
お選びいただけます。



お客様のライフスタイルに合わせた参考プランの作成、  
設計士によるプレゼンテーション等承っております!

No.	土地価格	敷地面積	
1	1,980万円	220m <sup>2</sup>	66.55坪
2	1,650万円	183m <sup>2</sup>	55.35坪

※分筆前につき面積に変更が生じる場合があります。

### Access

JR横浜線・JR相模線・京王相模原線

「橋本」駅バス22分～27分

「小網」停徒歩2分

### Life Information

- 中野保育園 ..... 約550M(徒歩7分)
- ばらの花幼稚園 ..... 約1,900M(徒歩24分)
- 中野小学校 ..... 約1,200M(徒歩15分)
- 中野中学校 ..... 約1,400M(徒歩18分)
- ファミリーマート ..... 約210M(徒歩3分)
- セブンイレブン ..... 約140M(徒歩2分)
- ダイエー ..... 約1,800M(徒歩23分)
- サンドラッグ ..... 約1,600M(徒歩20分)
- 津久井郵便局 ..... 約1,100M(徒歩14分)
- 日赤病院 ..... 約850M(徒歩11分)



[全体区画図]

【物件概要】■所在地／(地番) 神奈川県相模原市緑区太井字甲61番4他2筆(住居表示) 神奈川県相模原市緑区太井61以下未定 ■交通／JR横浜線・JR相模線・京王相模原線「橋本」駅バス22分～27分「小網」停徒歩2分 ■敷地面積／183m<sup>2</sup>(55.35坪)・220m<sup>2</sup>(66.55坪) ■地目／宅地 ■都市計画／非線引区域 ■用途地域／第1種住居地域 ■建ぺい率／60% ■容積率／200% ■権利／所有権 ■その他法令上の制限／景観法、準防火地域、文化財保護法 ■総区画数／全2区画 ■販売区画数／今回販売2区画 ■土地価格／1,650万円・1,980万円 ■現況／更地 ■設備／東京電力・公営水道・本下水・プロパンガス ■接道状況／南側約11.0M公道 ■備考／分筆前につき面積に変更が生じる場合があります。建築時別途表示登記費用8.8万円(税込) 要※建築条件付売地は売主との土地売買契約後3ヶ月以内に住宅の建築請負契約を締結する条件として販売いたします。この期間内に建築しないことが確定したとき、又は建築請負契約が成立しなかった場合は土地売買契約は解除され、売主は土地代金(申込証拠金、手付金等を含む)を全額無条件で返還し、土地購入者はその土地を原状回復の上、売主に引き渡して頂く必要があります。※図面と現況に相違がある場合は現況優先にてご了承下さい。



相模原緑支店

神奈川県相模原市緑区太井6番地22  
FAX:042-784-6611

お気軽にお問い合わせください!!

☎042-784-8011(代)

客付会社様へ

広告掲載可  
※要承諾

■取引態様／売主

■情報公開日／2022.9.12

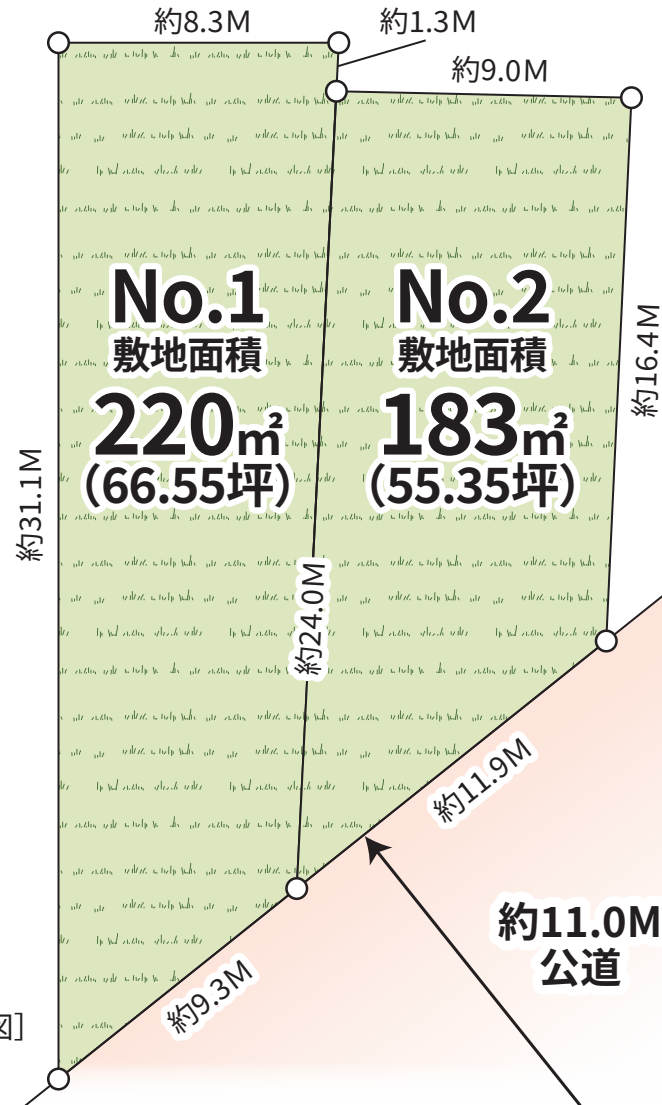
■手数料／3%(税込)

【建築条件付売地／全2区画 今回販売2区画】

相模原市 緑区 太井IX

土地価格 1,650万円より

ゆとりの暮らしを叶える、ひろびる敷地面積50坪以上!!  
南道路。車でのお出かけに便利な立地。  
～こだわりに応える建物自由設計～



建物は3つの商品ラインナップより  
お選びいただけます。



お客様のライフスタイルに合わせた参考プランの作成、  
設計士によるプレゼンテーション等承っております!

No.	土地価格	敷地面積	
1	1,980万円	220m <sup>2</sup>	66.55坪
2	1,650万円	183m <sup>2</sup>	55.35坪

※分筆前につき面積に変更が生じる場合があります。

### Access

JR横浜線・JR相模線・京王相模原線

「橋本」駅バス22分～27分

「小網」停徒歩2分

### Life Information

- 中野保育園 ..... 約550M(徒歩7分)
- ばらの花幼稚園 ..... 約1,900M(徒歩24分)
- 中野小学校 ..... 約1,200M(徒歩15分)
- 中野中学校 ..... 約1,400M(徒歩18分)
- ファミリーマート ..... 約210M(徒歩3分)
- セブンイレブン ..... 約140M(徒歩2分)
- ダイエー ..... 約1,800M(徒歩23分)
- サンドラッグ ..... 約1,600M(徒歩20分)
- 津久井郵便局 ..... 約1,100M(徒歩14分)
- 日赤病院 ..... 約850M(徒歩11分)



[全体区画図]

【物件概要】■所在地／(地番)神奈川県相模原市緑区太井字甲61番4他2筆(住居表示)神奈川県相模原市緑区太井61以下未定■交通／JR横浜線・JR相模線・京王相模原線「橋本」駅バス22分～27分「小網」停徒歩2分■敷地面積／183m<sup>2</sup>(55.35坪)・220m<sup>2</sup>(66.55坪)■地目／宅地■都市計画／非線引区域■用途地域／第1種住居地域■建ぺい率／60%■容積率／200%■権利／所有権■その他法令上の制限／景観法、準防火地域、文化財保護法■総区画数／全2区画■販売区画数／今回販売2区画■土地価格／1,650万円・1,980万円■現況／更地■設備／東京電力・公営水道・本下水・プロパンガス■接道状況／南側約11.0M公道■備考／分筆前につき面積に変更が生じる場合があります。建築時別途表示登記費用8.8万円(税込)要※建築条件付売地は売主との土地売買契約後3ヶ月以内に住宅の建築請負契約を締結する条件として販売いたします。この期間内に建築しないことが確定したとき、又は建築請負契約が成立しなかった場合は土地売買契約は解除され、売主は土地代金(申込証拠金、手付金等を含む)を全額無条件で返還し、土地購入者はその土地を原状回復の上、売主に引き渡して頂く必要があります。※図面と現況に相違がある場合は現況優先にてご了承下さい。



相模原緑支店

神奈川県相模原市緑区太井6番地22  
FAX:042-784-6611

お気軽にお問い合わせください!!

☎042-784-8011(代)

客付会社様へ

広告掲載可  
※要承諾

■取引態様／売主

■情報公開日／2022.9.12

■手数料／3%(税込)

【建築条件付売地／全1区画 今回販売1区画】

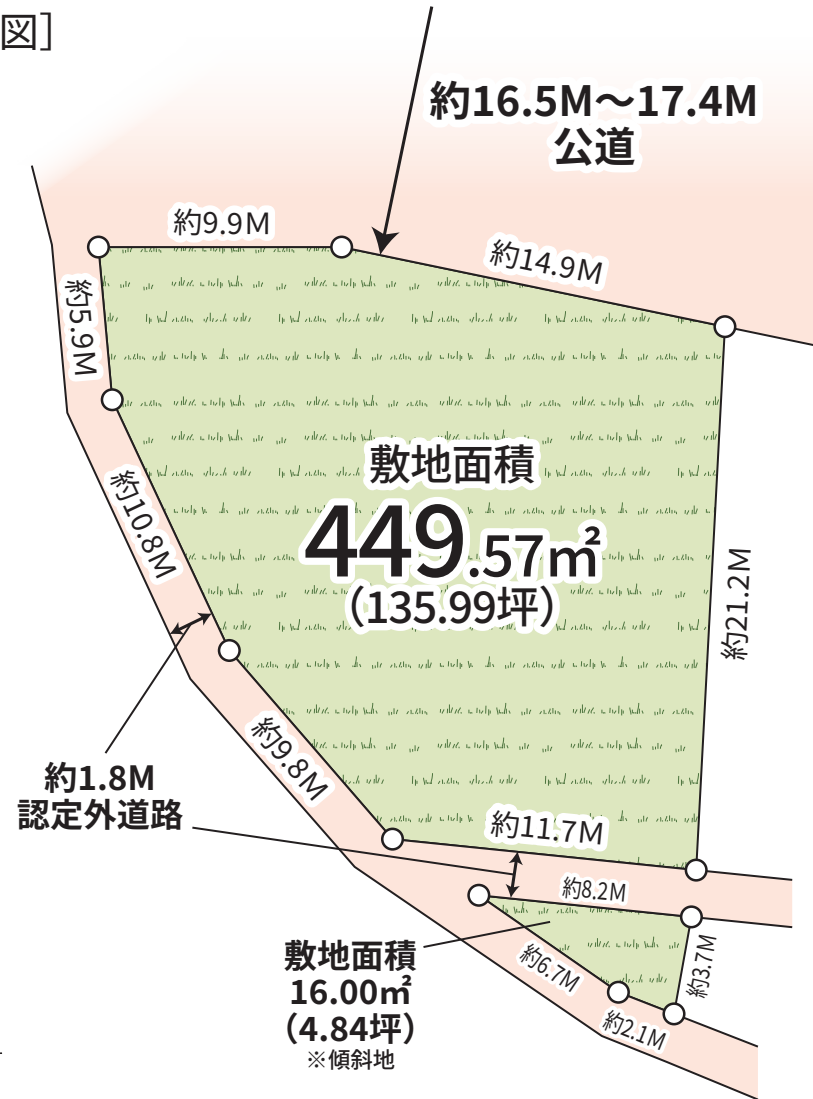
相模原市 緑区 長竹

土地 価格 1,200万円

緑豊かな景色を日常に。理想の暮らしを叶える住宅地。

～こだわりに応える建物自由設計～

[区画図]



建物は3つの商品ラインナップより  
お選びいただけます。



お客様のライフスタイルに合わせた参考プランの作成、  
設計士によるプレゼンテーション等承っております！

土地価格	敷地面積	
1,200万円	465.57m <sup>2</sup> (449.57m <sup>2</sup> +16.00m <sup>2</sup> )	140.83坪 (135.99坪+4.84坪)

### Access

JR横浜線・JR相模線・京王相模原線

「橋本」駅バス31分

「稲生」停徒歩1分

### Life Information

- 串川東部保育園……………約1,400M(徒歩18分)
- 津久井が丘幼稚園……………約1,100M(徒歩14分)
- 串川小学校……………約1,000M(徒歩13分)
- 串川中学校……………約1,100M(徒歩14分)
- ローソン……………約1,150M(徒歩15分)
- 串川郵便局……………約1,600M(徒歩20分)
- 串川グラウンド……………約1,400M(徒歩18分)
- 串川地域センター……………約2,100M(徒歩27分)



【物件概要】■所在地／(地番) 神奈川県相模原市緑区長竹字稲生542番1,541番(住居表示) 神奈川県相模原市緑区長竹542番地1 ■交通／JR横浜線・JR相模線・京王相模原線「橋本」駅バス31分「稲生」停徒歩1分 ■敷地面積／449.57m<sup>2</sup>(135.99坪)+16.00m<sup>2</sup>(4.84坪) ■地目／宅地、公衆用道路 ■都市計画／非線引区域 ■用途地域／無指定 ■建ぺい率／50% ■容積率／100% ■権利／所有権 ■その他法令上の制限／景観法、急傾斜地崩壊危険区域(稲生地区) ■総区画数／全1区画(飛び地有) ■販売区画数／今回販売1区画 ■土地価格／1,200万円 ■現況／更地 ■設備／東京電力・公営水道・本下水・プロパンガス ■接道状況／北側約16.5M～17.4M公道、西側約1.8M認定外道路 ■備考／建築時別途表示登記費用8.8万円(税込) 要※建築条件付売地は売主との土地売買契約後3ヶ月以内に住宅の建築請負契約を締結する条件として販売いたします。この期間内に建築しないことが確定したとき、又は建築請負契約が成立しなかった場合は土地売買契約は解除され、売主は土地代金(申込証拠金、手付金等を含む)を全額無条件で返還し、土地購入者はその土地を原状回復の上、売主に引き渡して頂く必要があります。※図面と現況に相違がある場合は現況優先にてご了承下さい。

株式会社 美都住販

（公社）神奈川県宅地建物取引業協会会員 神奈川県知事免許（8）第19072号 神奈川県知事許可（特-30）第57629号  
一級建築士事務所 神奈川県知事第16246号（公社）首都圏不動産公正取引協議会加盟

相模原緑支店

神奈川県相模原市緑区太井63番地22  
FAX:042-784-6611

お気軽にお問い合わせください!!

042-784-8011(代)

客付会社様へ

広告掲載可  
※要承諾

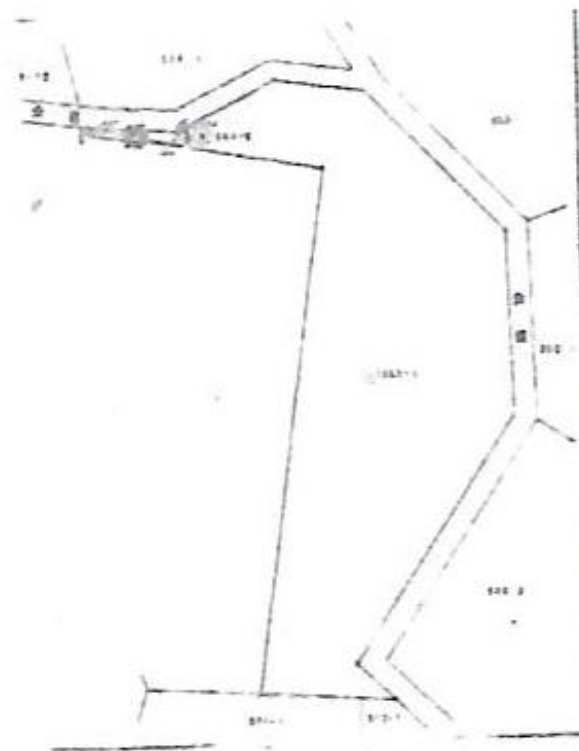
■取引態様／売主

■情報公開日／2022.9.11

■手数料／3% (税込)

売り畑  
橋本駅

# 家庭菜園用地



物件種目	売地		
最寄駅	JR横浜線【橋本駅】		
価格	314万円		
所在地	神奈川県相模原市緑区中沢563番1		
交通	JR横浜線「橋本駅」バス21分 城山高枝前バス停徒歩15分		
土地面積	1,478㎡	接道	認定外道路
建物	構造	面積	
土地権利	所有権	地目	畑
都市計画	市街化区域	用途地域	市街化調整区域
建ぺい率	90%	容積率	100%
法令上の制限 農業振興区域			
築年月			駐車場
現況			引渡日 相済
接道状況	認定外道路		
設備			
備考	市街化調整区域の制限、宅地の造成及び建物の建築は出来ません。		

神奈川県知事(1)31040  
 公益社団法人全国宅地建物取引業協会会員  
 〒260-132 神奈川県相模原市緑区二本松4-25-11

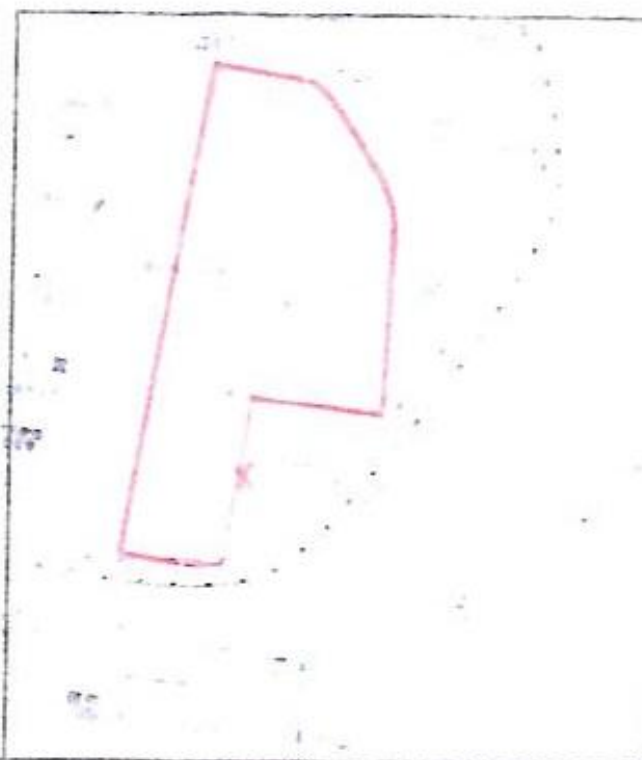
スマートエイム株式会社

担当:梅津 090-9673-8406  
 TEL 042-700-8914 FAX 042-700-8915  
 e-mail uf\_ip@yeshoo.co.jp

◆取引態様: 媒介

# 売地 橋本駅

- 資材置場
- 車両置場
- 家庭菜園用地



## 売地

JR横浜線「橋本」駅

1,300万円

神奈川県相模原市緑区中沢588番1・同588番2

JR横浜線「橋本駅」バス21分  
城山高校前バス停徒歩14分

土地面積 1.146㎡ | 用途 公道

建物	構造 面積		
土地権利	所有権	地目	畑
都市計画	市街化区域	用途地域	市街化調整区域
建ぺい率	50%	容積率	100%
法令上の制限 農業振興地域			
築年月		駐車場	
現況	更地	引渡日	相談
接道状況	南側公道に接道		
設備			
備考	市街化調整区域の制限(宅地の造成および建物の建築はできません。)		

神奈川県知事(1) 第 31040号  
公益社団法人 全国宅地建物取引業協会会員  
〒252-132 神奈川県相模原市緑区二本松4-25-11

スマートエム株式会社

担当: 梅津 090-9673-8406  
TEL 042-708-8814  
Email: uf\_hp0422@yahoo.co.jp

◆取引態様: 媒介

# 相模原市緑区三ヶ木売地

Keio Sagamihara Line Hashimoto Station



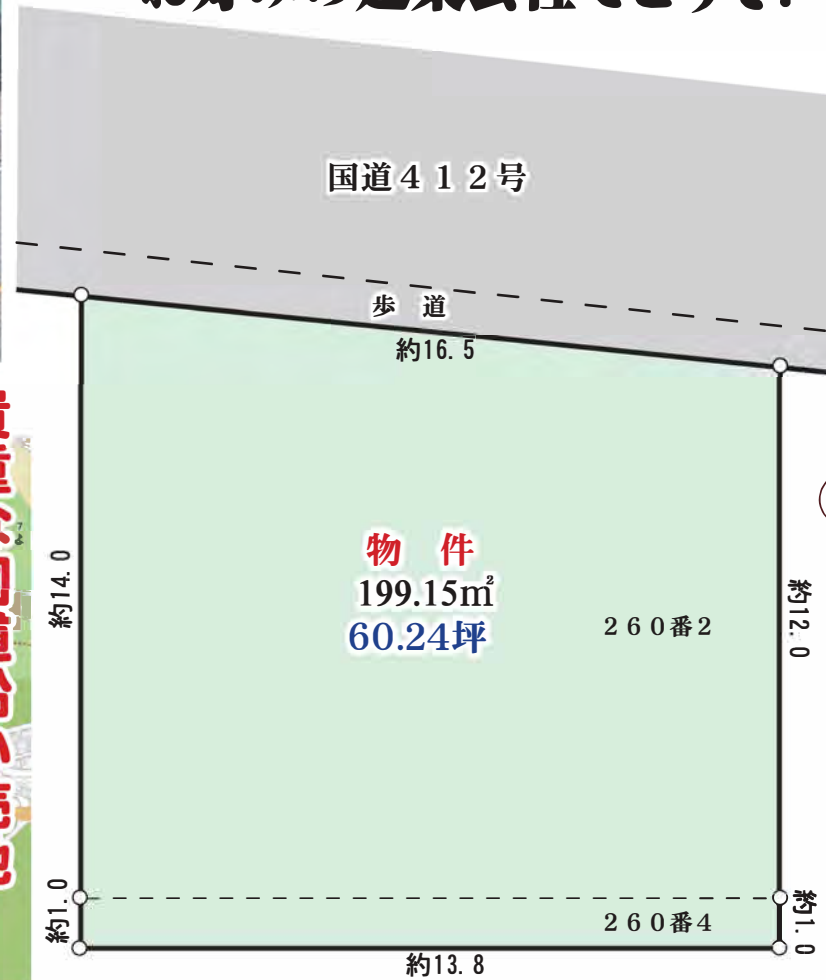
アイデア次第で  
用途色々に使えます



貴重な国道沿い売地  
店舗・事務所向き

近隣商業地域80%・200%  
11M幅歩道付国道412道路面  
広々した間口16.5M整形地  
宅地内上下水道引き込み済

建築条件無し売り地  
お好みの建築会社でどうぞ!



\*実測図ではありません

物件種目	<b>特選売地</b>		
最適用途	<b>店舗・事業用地</b>		
最寄駅	<b>橋本駅</b>		
土地面積	199.15㎡ (60.24坪)	ほかに私道面積	無し
価格	<b>1,800万円</b>		
物件所在地	相模原市緑区三ヶ木260番2・同所4		
交通	京王相模原線・JR横浜線・JR相模線 「橋本駅」バス33分三ヶ木停歩3分		
土地権利	所有権	地目	宅地
都市計画	市街化区域	用途地域	近隣商業地域
建ぺい率	80%	容積率	200%
他の法令上の制限	準防火地域・埋蔵文化財包蔵地		
引渡条件		駐車場	
現況	更地	引渡日	即時
接道状況	敷地北側11M幅国道に約16.5M接する		
設備	上水道・下水道・PG		
備考	<ul style="list-style-type: none"> <li>埋蔵文化財包蔵地域（相模原No.301遺跡）</li> <li>260番4は第一種中高層住居専用地域 60/100</li> <li>図面と現況が相違する場合は現況を優先します</li> </ul>		

LIVINGHOME



神奈川県知事免許(6)第21372号 (公社)全日本不動産協会会員 (公社)不動産保証協会会員

有限会社 **リビングホーム**

〒252-0143 神奈川県相模原市緑区橋本6丁目31番17号

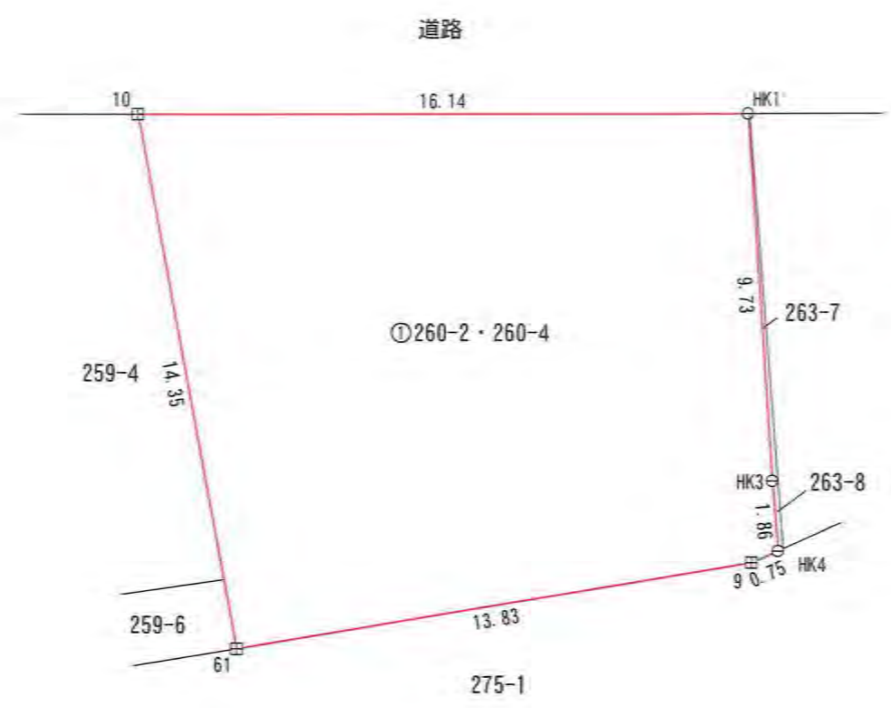
FAX

お問い合わせは

**042-770-6050**  
**042-770-2210**

■取引態様 ■手数料 ■情報公開日  
売主 3% (税込) 令和4年  
住まいの最新情報発信中!  
<https://www.livinghome.co.jp>

物件所在  
神  
相模原線  
橋本



座標求積図

地番	① 260-2・260-4			
NO	Xn	Yn	Yn+1-Yn-1	Xn・(Yn+1-Yn-1)
10	503.634	494.761	-19.349	-9744.814266
61	490.851	488.219	5.661	2778.707511
9	484.325	500.422	12.937	6265.712525
HK4	484.145	501.156	1.743	843.864735
HK3	485.708	502.165	6.412	3114.359696
HK1	493.801	507.568	-7.404	-3656.102604
合計				-398.272403
合計面積				199.1362015
地積				199.13 m <sup>2</sup>

※259番4・同番6 土地所有者と境界立ち合い確認済み。  
 ※275番1 添付境界確定図により確定済み。  
 ※263番7・同番8 添付法務局備え付け地積測量図により復元。

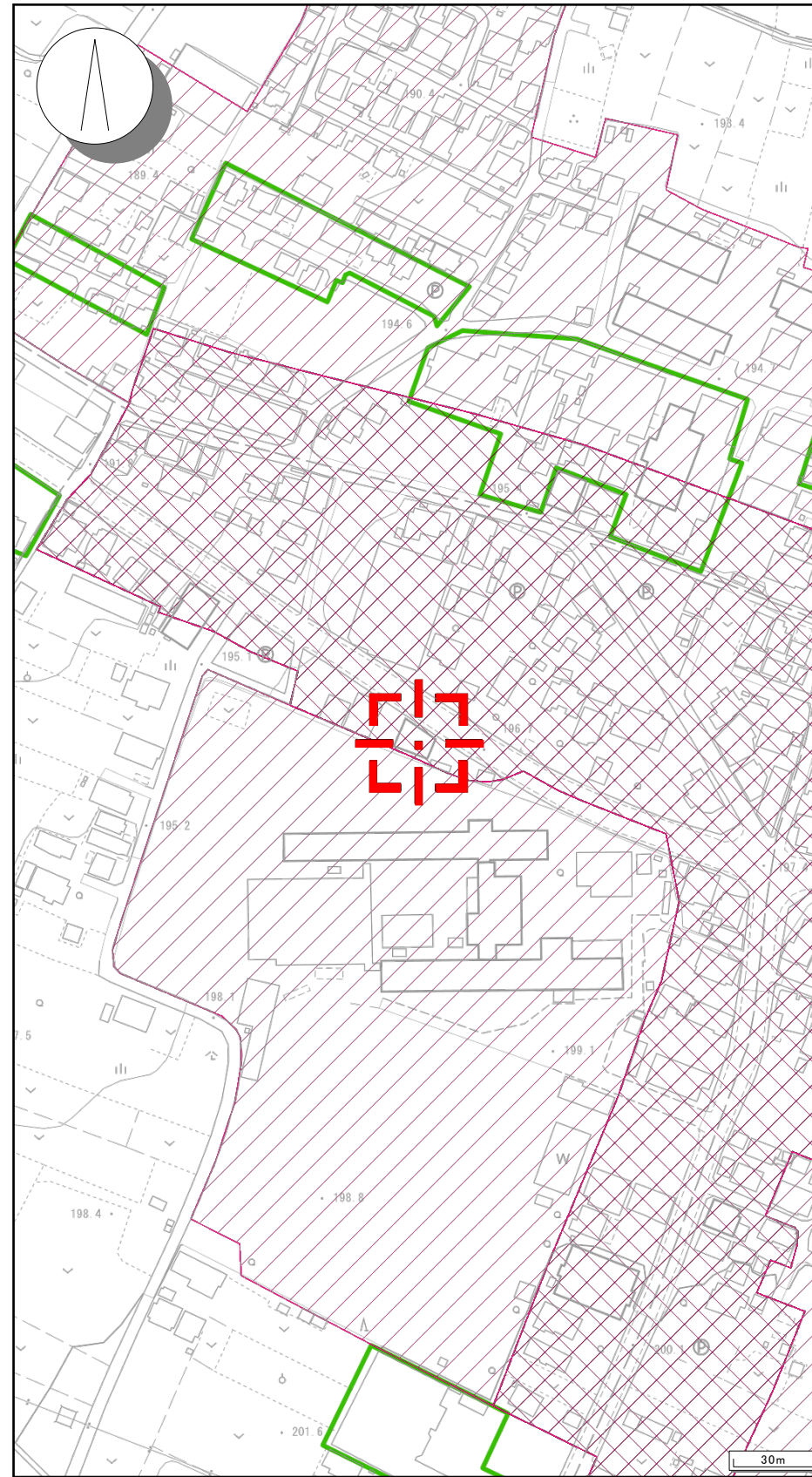
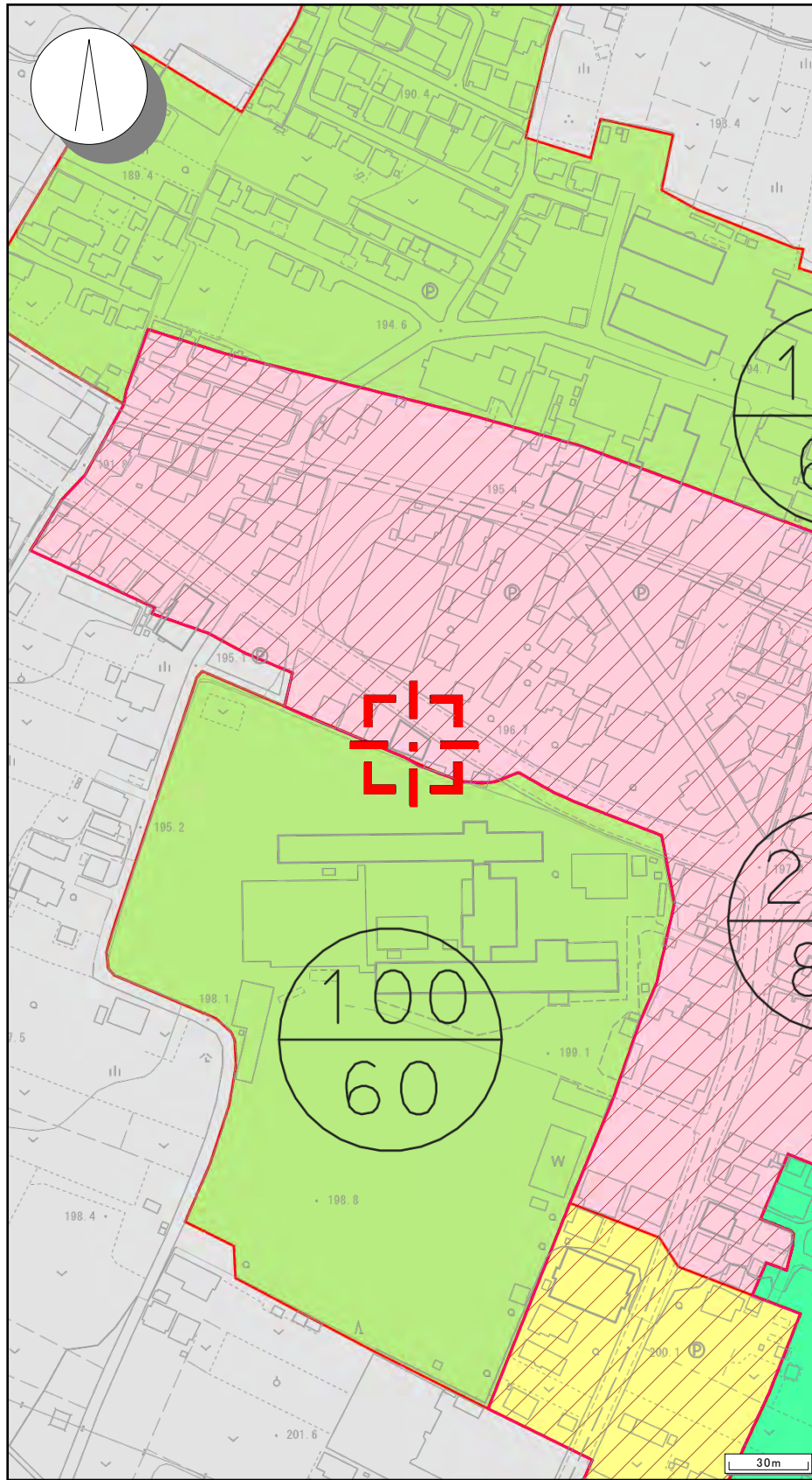
求 積 図

所 在	相模原市緑区三ヶ木字桜木260番2、260番4		
令和 2年	9月16日作成	縮 尺	S=1 : 250
作 製 者	厚木市旭町1-16-4島村ビル102 花上康一土地家屋調査士事務所 土地家屋調査士 花上 康 一 測 量 士 TEL 046-205-0930		

座 標 系	任意座標	境界標の種類	田	コンクリート杭
測量年月日	令和 2年 9月15日		⊖	金 属 杭



# 都市計画指定状況図(相模原市)



A3サイズで縮尺 1 / 2500 相当

## 指定内容(左図の中心地点)

<b>都市計画法</b>		
都市計画区域	相模湖津久井都市計画区域	
区域区分	-	
用途地域	近隣商業地域	風致地区・宅造法・航空法の規制はありません。 (建築審査課)
容積率/建ぺい率	200/80	
絶対高さ制限	-	
特別用途地区	-	
高度地区	-	
高度利用地区	-	
防火・準防火地域	準防火地域	
駐車場整備地区	-	(路政課)
特別緑地保全地区	-	(水みどり環境課)
生産緑地地区	-	(都市計画課)
都市計画道路	-	
告示元・告示番号	-	-
当初/最終告示年月日	-	-
都市計画河川	-	
墓園	-	公園 -
緑地	-	自転車駐車場 -
自動車駐車場	-	その他都市施設 -
土地区画整理事業区域	-	(都市整備課)
市街地再開発事業区域	-	
地区計画区域	-	
開発区域(都市計画法第29条)	開発許可番号: -	(開発調整課)
<b>建築基準法(建築審査課)</b>		
高さ制限(斜線制限) 次ページの左下図をご覧ください。		
北側斜線制限	規制なし	道路斜線制限 規制あり 隣地斜線制限 規制あり
<b>日影規制</b>		
対象建築物	高さ10mを超える建築物	
規制される日影時間	境界線から5m超え10m以内の範囲	5時間
	境界線から10mを超える範囲	3時間
	平均地盤面からの高さ	4m
壁面線の指定	-	(建築審査課)
建築協定	-	(都市計画課)
<b>首都圏近郊緑地保全法(水みどり環境課)</b>		
首都圏近郊緑地保全区域	-	
<b>その他</b> ※神奈川県指定の土砂災害警戒区域については、県のホームページまたは、市 危機管理課でご確認ください。		
立地適正化計画(災害ハザード区域を除く)	都市機能誘導区域	区域内 (都市計画課)
	居住誘導区域	区域内
都市再生緊急整備地域	-	
地区街づくり協定区域	-	
開発許可等指定区域	-	
商業地形成事業区域	-	
商業集積誘導区域	-	
まちづくり協定区域	-	
特定都市河川流域	-	
埋蔵文化財包蔵地	埋蔵文化財包蔵地の地図情報をご確認ください。	
景観計画区域/景観形成重点地区	湖と里の地域/ー	
景観協定区域	-	
屋外広告物許可地域/景観形成重点地区	近隣商業系許可地域/ー	
急傾斜地崩壊危険区域、建築基準条例の災害危険区域	-	(県 厚木土木事務所 津久井治水センター) (建築審査課)

※該当がない項目には「-」が表示されています

【表示切替の設定により、正しく表示されない場合がありますので、指定内容をご確認ください。】

指定内容以外の法令による指定は、各所管の部署で確認してください。  
この図面は概要を示したものであり、都市計画を証明するものではありません。  
詳しい内容は各窓口にてご確認ください。

売土地	価格 <b>400万円</b>	交通 横浜線「橋本」駅バス40分「祥泉寺」下車徒歩6分	物件名 <b>相模原市緑区中野土地</b>
-----	--------------------	--------------------------------	--------------------------

～敷地面積232㎡(70.18坪)～建築条件付き土地ではございません

- 敷地面積232.00㎡(70.18坪)
- 北西側私道幅員約4.5m
- 用途地域：第一種中高層専用地域
- 建ぺい率：60%
- 容積率：100%
- 建築条件付土地ではありません
- ～ライフインフォメーション～
- ・津久井ゴルフクラブまで約450m
- ・相模原市立中野小学校まで約1800m
- ・相模原市立中野中学校まで約1800m
- ・ダイエー津久井店まで約1400m
- ・たからやフレサ津久井店まで約1000m
- ・ウェルパーク津久井店まで約1300m



所在	神奈川県相模原市緑区中野		
土地	権利	所有権	
	借地期間	-	借地料 -
	面積	公簿 232.00㎡ (70.18坪)	
	セットバック	-	
	私道負担	-	
土地	地目	宅地	現況地目
	接面道路	北西側 私道4.5m	
制限	舗装	有	
	都市計画	市街化区域	
	用途地域	第一種中高層住居専用地域	
	建ぺい率	60%	容積率 200%
	その他法令上の制限等		
設備仕様	ガス	プロパンガス(個別)	飲用水 上水道(公営水道)
引渡し	汚水	下水道(公共下水)	雑排水 下水道(公共下水)
備考	現況	更地	時期 相談



<b>住友不動産販売</b> 〒252-0143 神奈川県相模原市緑区橋本6-4-15Flos橋本5階	橋本営業センター TEL: 042-772-5911 FAX: 042-772-5912 e-hashimoto@stepon.co.jp	登録No.	11741106	仲介	
			担当	池田光	検印

住友不動産販売株式会社 〒163-0819 東京都新宿区西新宿2-4-1 新宿NSビル ■営業時間:9:30~18:20/定休日:毎週火曜日・水曜日 ■土曜・日曜・祝日も営業しております。  
 (仲介)国土交通大臣免許(13)第2077号(一社)不動産流通経営協会会員(一社)不動産協会会員(公社)首都圏不動産公正取引協議会加盟



五反田文庫

7800円

本島2364円

約224㎡

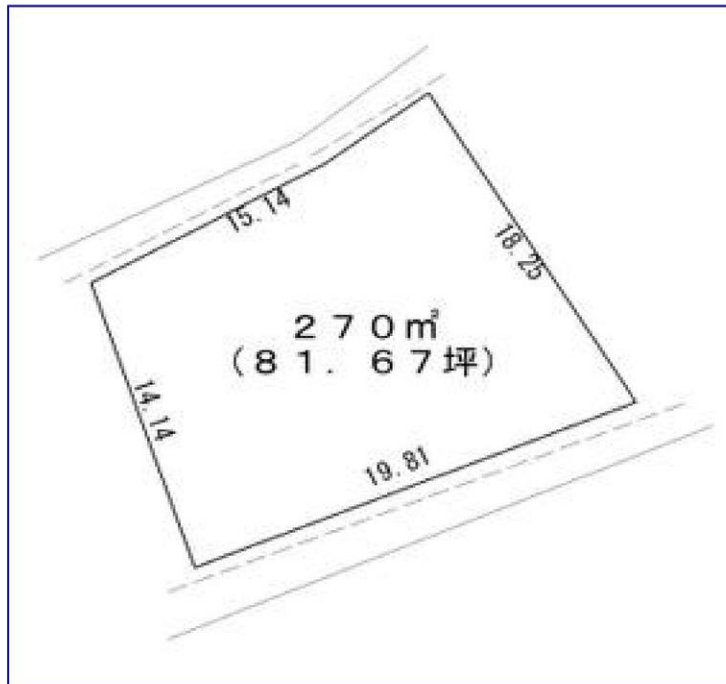
68坪

坪別4坪

一件3090  
8090

# 磯部土地 81.67坪

車両置場・資材置場に最適  
 囲い、上物あり



囲い、上物あり、私道持ち分あり 市街化調整区域 建物の建築はできません

物件種目	売地		
最寄駅	JR相模線 下溝		
最適用途	資材置場用地		
価格	800万円		
	坪単価	9.80万円	

所在地	神奈川県相模原市南区磯部		
交通	JR相模線 下溝 距離1,500m		
土地面積	公簿 270.00㎡	私道面積	91.00㎡
土地権利	所有権	地目	雑種地
都市計画	調整区域	用途地域	-
建蔽率/容積率	-		
借地期間	-	地代	-
定期借地の時	-		
引渡条件	現況渡し		
現況	建物有	引渡し	相談
接道状況	南東2.7m 公道 接面19.8m 北西1.8m 公道 接面15.1m		
特記事項	-		
設備	-		
備考	-		

この図面は物件情報の一部を抜粋して掲載しております。(現状優先)  
 付帯条件や別途料金等が発生する場合がありますのでご確認ください。

物件番号：5753406732

〒252-0328 神奈川県相模原市南区麻溝台376-13

神奈川県知事免許(9)第14988号

取引態様：媒介

## (株) 禰商事

TEL:042-778-6251

FAX:042-778-6386

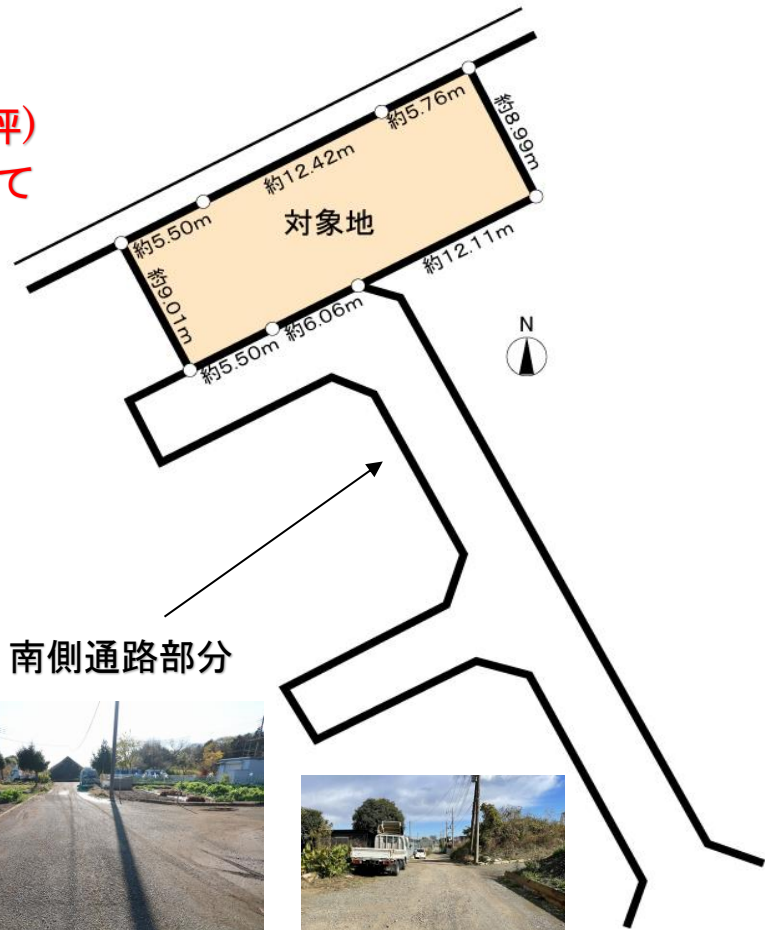
定休日：水曜日



土地	価格	880 万円	交通	小田急電鉄小田原線	相武台前 駅	名称	相模原市南区麻溝台土地
			バス 11分・バス停	麻溝台公園前	徒歩 7分		

## 麻溝台土地

◆土地面積213㎡(約64.43坪)  
 ※資材置場、駐車場、畑として  
 ご検討下さい。



南側通路部分

所在	神奈川県相模原市南区麻溝台		
土地	所有権	借地料 (月額)	円
	(公簿)	213.00 ㎡	(64.43 坪)
地	セットバック (無)	セットバック面積	㎡
	私道(外)	㎡	(負担割合 /)
地	地目 (雑種地)	( )	
	地勢	( )	
地	接面道路	( )	
	方位・道路幅員	( )	
限	道路面より	( )	
	建ぺい率	( 50 % )	( ) ( ) ( )
制	容積率	( 80 % )	( ) ( ) ( )
	用途地域	(用途地域の指定なし)	
限	高度地区	( ) 防火地域 ( )	
	都市計画	(市街化調整区域)	
考	土地区画整理事業	( ) 計画道路 (無)	
	その他法令上の制限	( ) ( ) ( )	
施設	水道	( )	ガス (なし)
引渡	汚水	( )	雑排水 ( )
備	引渡	(相談) ( )	
	現況	(更地)	
考	◆建築不可 ◆水道・下水道・ガスは整備されておりません。 ◆南側通路部分321㎡の内持分2万6628/20万(地目:雑種地)があります。		

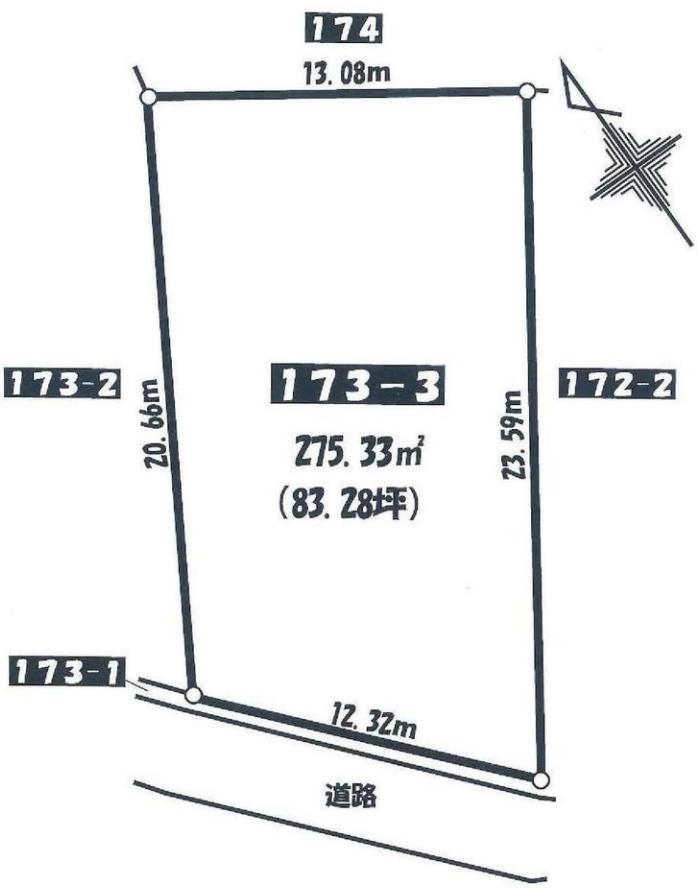
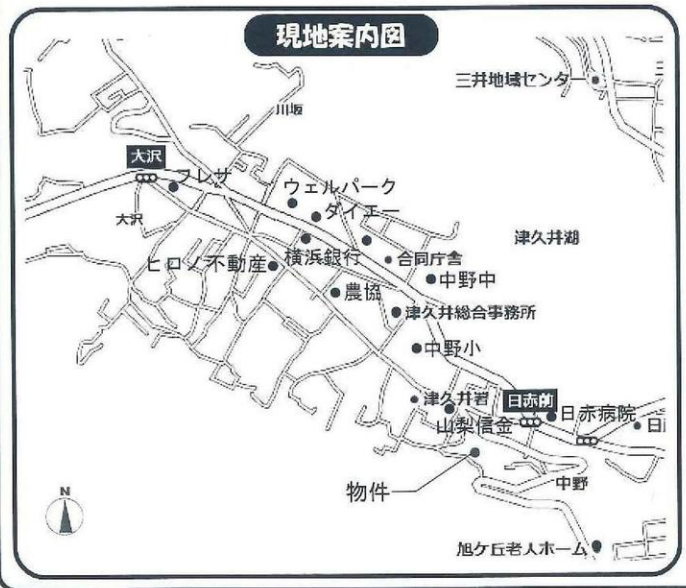
※この図面と現況が異なる場合は現況優先となります。売却済みの場合はあしからずご了承ください。 ※ 賃貸中の場合、売主が賃料を保証するものではありません。  
 ※ 仲介物件成約の際には規定の仲介手数料を申し受けます。仲介手数料その他諸経費に対して消費税が課税されます。税込価格の場合、消費税を含む価格です。間取のSIは納戸です。

国土交通大臣(16)第220号 (公社)全国宅地建物取引業協会会員 (公財)東日本・(公社)中部圏・(公社)近畿圏・(公社)西日本不動産流通機構会員 (公社)首都圏・東海・(公社)近畿地区・(一社)九州 不動産公正取引協議会加盟	<b>町田店</b> TEL 042-726-6011 FAX 042-726-1752	物件No. SMB09001 取引態様 (媒介) 担当者 藤田 佑
<b>住友林業ホームサービス株式会社</b> 〒194-0022 東京都町田市森野1丁目33番11号町田森野ビル1階		

# 売地

生活便利! 人気の中野!!  
津久井湖が見えます

- ★山梨信用金庫・・・約250m
- ★郵便局・・・・・・・・約290m
- ★日赤病院・・・・・・・・約550m
- ★中野小学校・・・・・・約450m
- ★中野中学校・・・・・・約700m
- ★サンドラッグ・・・約900m
- ★ダイエー・・・・・・・・約1000m
- ★ウェルパーク・・・約1100m
- ★フレス・・・約1300m



※図面と現況が異なる場合は現況優先となります。

物件種目	売地		
最適用途	住橋		
最寄駅	本		
土地面積	275.33m <sup>2</sup>	ほかに私道面積	なし
価格	1,280万円	3.3m <sup>2</sup> 単価	
物件所在地	相模原市緑区中野173-3		
交通	JR横浜線・京王相模原線橋本駅よりバス25分 津久井警察署前バス停より徒歩5分		
土地権利	所有権	地目	宅地
都市計画	非線引区域	用途地域	第1種低層住専
建ぺい率	50%	容積率	100%
他の法令上の制限	景観法・準防火地域・土砂災害警戒区域内		
引渡条件	相談		
現況	更地	引渡日	相談
接道状況(角地・間口)	南西側が4mの42条2項(市道)に12.32m接道		
設備	上水道引込あり・下水道引込みなし		
備考			
会員番号	00731038	物件番号	



神奈川県知事免許(9)第14668号 〒250-0157 神奈川県相模原市緑区中野1037番地1  
 (社)神奈川県宅地建物取引業協会会員 (中野商店街バス通り)  
 有限会社 **ヒロ/不動産** Tel 042-784-0410 定休日 火曜・水曜  
 Fax 042-784-0777 取引態様 手数料 媒介 分かれ

