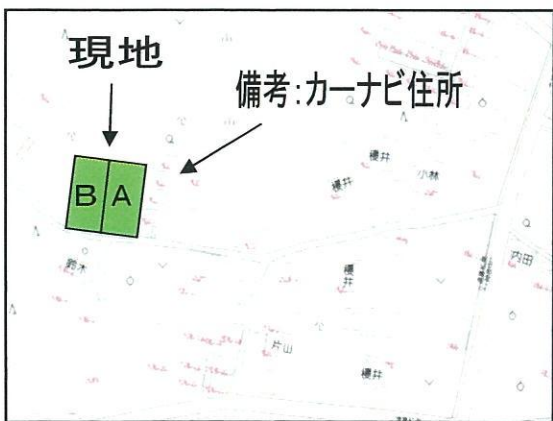


遠藤 売地

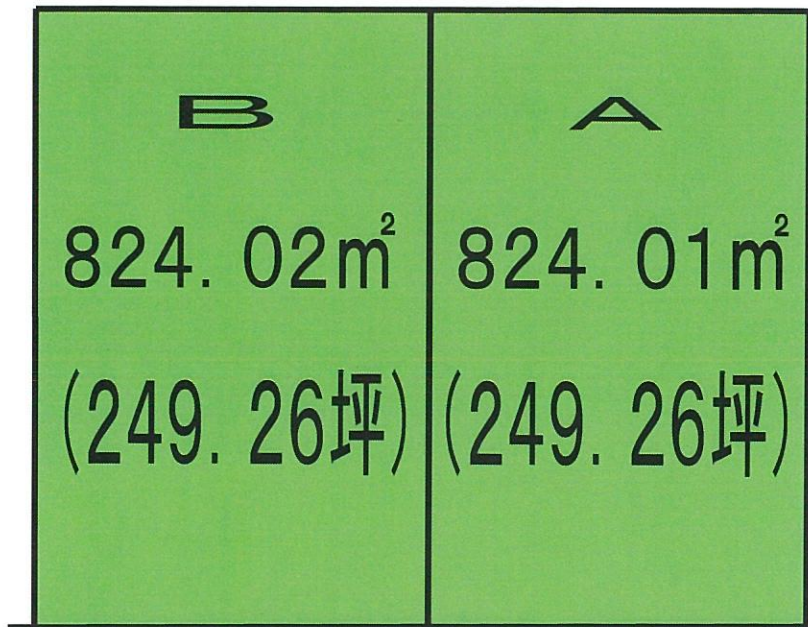
物件写真



現地案内図



☆資材置場・車両置場に最適！



公道

※実測図ではありません。
※図面と現況の異なる場合は現況優先となります。



物件種目	売地		
用途	資材置場・車両置場		
価格	A 1980万円		
最寄駅	B 1980万円 → 値下げ 1780万円		
所在地	湘南台		
交通	藤沢市遠藤字松原 2531 番 1・2・3		
土地面積	小田急線「湘南台」駅 バス 10分 「南原」停 徒歩 10分		
建物面積	合計 1648.03 m ² (実測)		
地勢	平坦	地目	畑
都市計画	市街化調整区域	用途地域	
建ぺい率		容積率	
築年月			
現況	更地	引渡日	相談
設備			
備考	現地案内 カーナビ: 藤沢市遠藤 2531 (建物) の横 です。		

神奈川県知事(4) 第24855号 (社)全国宅地建物取引業保証協会会員 (社)神奈川県宅地建物取引業協会会員



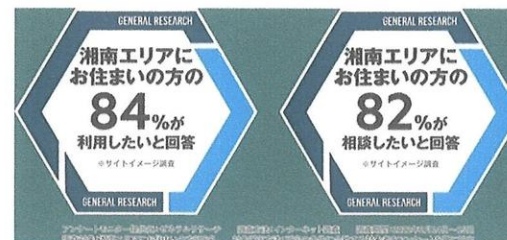
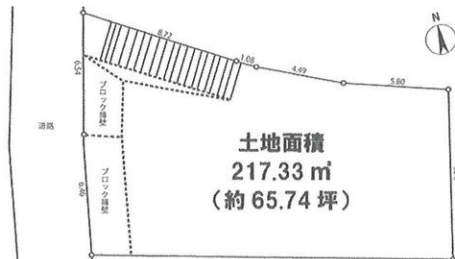
(株) セイユーコミュニティー

042-744-1107

市街化調整区域
買わせて下さい。

〒252-0303 相模原市南区相模大野7丁目2番3号 取引態様: 売主 手数料: 80万円 (業法に従って下さい。)

小田急江ノ島線「藤沢本町」駅徒歩11分です。



藤沢市藤沢4丁目 売地

小田急電鉄江ノ島線
藤沢本町駅 徒歩 11 分

価格 **2,480** 万円

土地	
所在地	神奈川県藤沢市藤沢4丁目 16-14
面積	217.33m ² (65.74坪)
面積基準	公簿
私道面積	私道持分
セットバック	
地目	宅地
土地権利	所有権
土地現況	上物有
接道状況	一方 公道 西 4.0m 接13.0m
都市計画	市街化区域
用途地域	第一種低層住居専用地域
建ぺい率	50%
容積率	80%
引渡時期	相談
建築条件	なし
取引態様	専属
地域地区	準防火地域
学校	本町小学校 1644m 第一中学校 860m
備考	用途地域は一部、第一種住居地域に跨っています。 ※所在地は、藤沢市藤沢4-16-14 古家有) ※現況駐車場はありません。造成工事が必要となります。

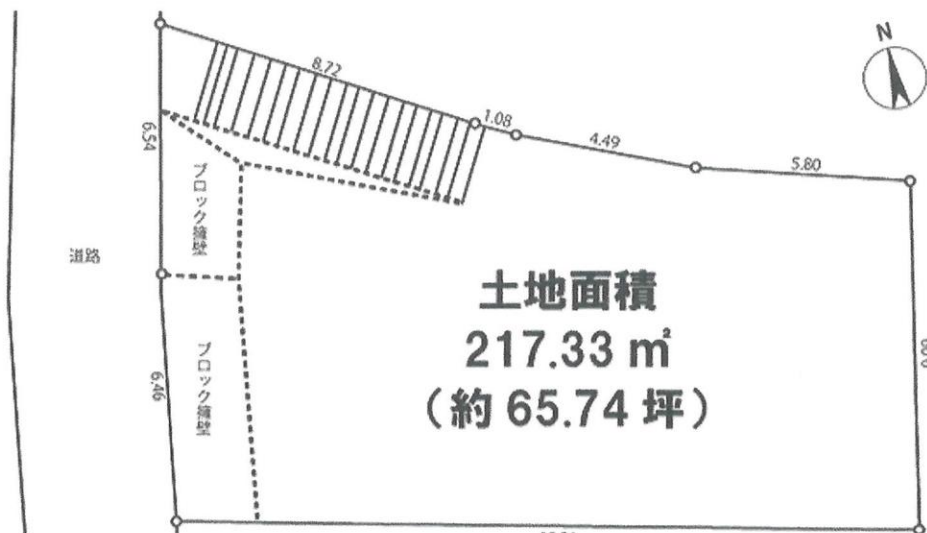
コメント
小田急江ノ島線「藤沢本町」駅徒歩11分です。

土地
面積: 217.33m²(65.74坪)

- 坪単価: 37.7万円
- 現況: 上物有

設備
ガス: 都市ガス, 水道: 公営水道, 污水: 公共下水, 雑排水: 公共下水, 高台に立地, 土地広さ: 50坪以上, 電気, 建築条件なし

周辺情報
藤沢本町駅(小田急 江ノ島線) 973m, 藤沢市立本町小学校 1704m, 藤沢市立第一中学校 987m, 藤沢本町雲母保育園 708m, ローソン藤沢鶴沼神明四丁目店 581m, やまか本町店 969m, ウエルシア本藤沢店 857m, サイゼリヤ 本藤沢店 773m, ロイヤルホスト 藤沢本町 964m



※図面と現況が異なる場合は現況を優先させていただきます。

CENTURY 21
富士ハウジング

センチュリー21 富士ハウジング 藤沢店

TEL. 0466-50-1000 (所在地: 藤沢市藤沢4-16-14)

センチュリー21加盟店 株式会社富士ハウジング
〒2510052 神奈川県藤沢市藤沢484-24

- 神奈川県知事(2)第29477号
- FAX. 0466-50-1001
- URL: <http://www.century21umi.com/>
- Email: fujisawa@century21umi.com

センチュリー21の加盟店は、すべて独立・自営です。

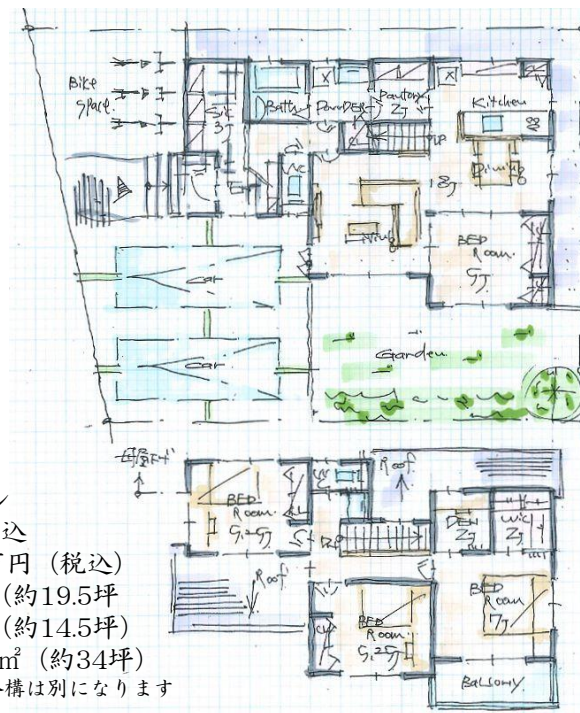
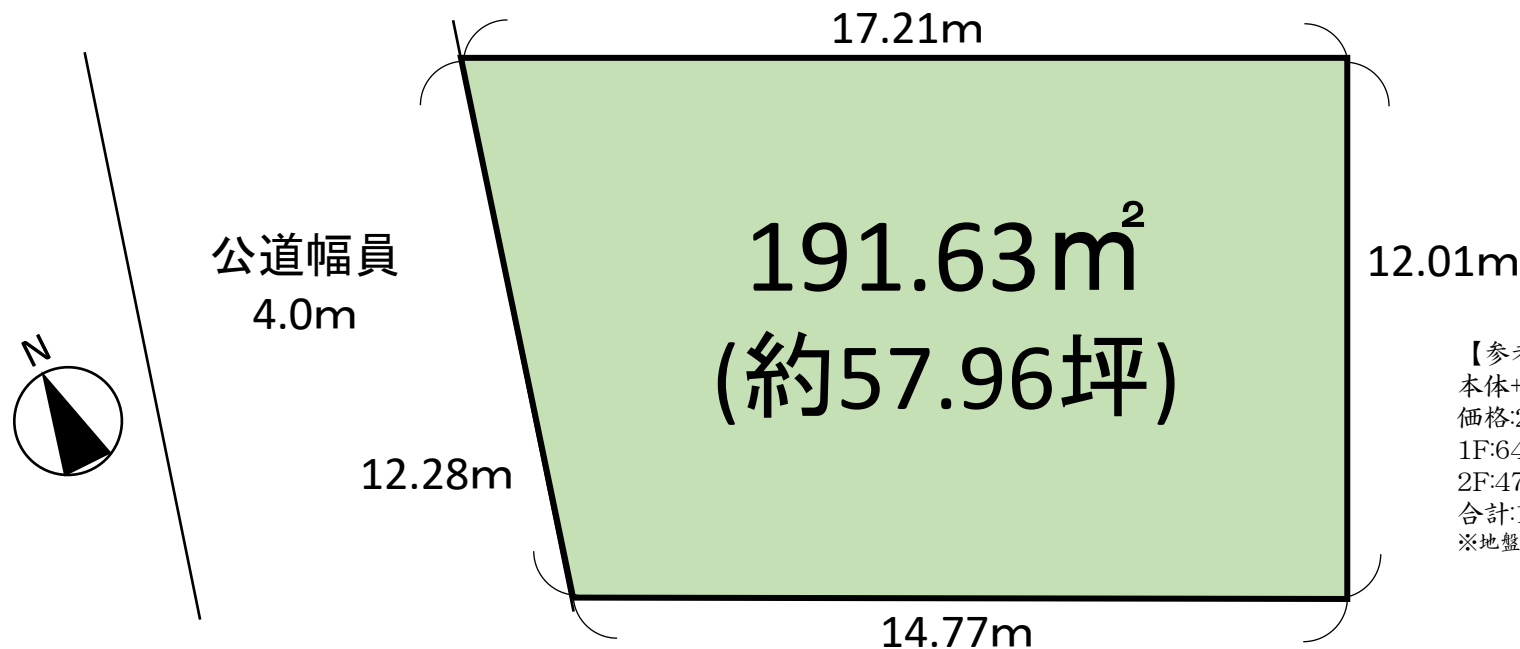


建築条件付売地

藤沢市 瀬郷

小田急江ノ島線・横浜市営地下鉄ブルーライン・相鉄いずみ野線「湘南台」駅
バス19分「打戻大仲」停歩9分またはバス26分「宮原」停歩7分

広々57.9坪！湘南台駅利用可能



ライフインフォメーション

- ローソンまで約450m ●中里小学校まで約400m
- ベーカリーブラウンまで約600m ●御所見病院まで約750m
- 藤沢市少年の森まで約800m ●ケーズ電気まで約1.7km

価格 **2,530** 万円

＜物件概要＞

- 所在地:藤沢市瀬郷341-19,28 ■土地権利:所有権 ■地目:宅地 ■地勢:平坦 ■現況:古家有、更地渡し
 - 接道:区画図参照 ■都市計画:市街化調整区域 ■用途地域:指定なし ■建ぺい率:50% ■容積率:80%
 - 防火指定:指定無し ■法令上の制限:景観法・建築基準法第22条区域
 - 設備:公営水道、本下水、個別プロパン ■引渡日:相談 ※司法書士は弊社指定にてお願いします。
- ※特定行政庁より建築許可を取得する必要があります。 ※建築条件無し可(ご相談下さい)



 神奈川県知事(3)第26688号(公社)全日本不動産協会会員
アメニティハウス株式会社 湘南台店
〒252-0804 神奈川県藤沢市湘南台2-7-12 門倉第2湘南台ビル2F

TEL 0466-47-2885 取引態様 売主
FAX 0466-47-2886 手数料 3%(税込)
担当者 伊藤

<http://www.amenity-houses.jp> 広告掲載不可

建築条件なし売地 限定1区画

売地

藤沢市立石1丁目

小田急江ノ島線

「善行」駅徒歩14分

土地価格 **2,580** 万円



まるで別荘地に居るかの様な素晴らしい住環境です!!



角地ならではの開放感

陽当り、眺望良好是非、現地でご体感ください!
公園で行き止まりの為、
車の通り抜けがございません。

LIFE INFORMATION

- 俣野小学校 徒歩約11分(約850M)
- ローション藤沢白旗四丁目店 徒歩約8分(約600M)
- 大清水中学校 徒歩約15分(約1200M)
- そうてつローゼン善行店 徒歩約15分(約1200M)
- いずみ幼稚園 徒歩約11分(約850M)
- 善行市民センター 徒歩約15分(約1200M)
- セブンイレブン藤沢浜沢店 徒歩約5分(約400M)
- 県立スポーツセンター 徒歩約10分(約750M)

■所在地/藤沢市立石1丁目10-6 ■交通/小田急江ノ島線「善行」駅徒歩14分 ■土地権利/所有権 ■地目/宅地 ■都市計画/市街化区域 ■用途地域/第1種低層住居専用地域 ■建ぺい率/50% ■容積率/80% ■敷地面積/208.73m²(63.14坪) ■接道/北西側公道約4M、北東側公道約4M ■現況/更地 ■設備/都市ガス、公営水道、公共下水 ■その他制限/22条区域、宅地造成等規制区域 ■引渡/相談 ■備考/別途、地下車庫有り ※図面と現況が異なる場合は現況を優先とさせていただきます。



湘南が大好き
明治地所 株式会社
藤沢店

TEL: **0466-27-8111**

FAX046-24-4111

http://www.meiji-jisho.com

〒251-0024 藤沢市鶴沼橋1-1 第二外岡ビル1・2階 ■神奈川県知事免許(12)第9580号 (公社)神奈川県宅地建物取引業協会会員

- 取引形態 専任媒介
- 手数料 分かれ
- 担当/藤田 fujita@meiji-jisho.com

担当：藤田良行 090-4766-1273

売地 藤沢市長後

小田急江ノ島線「長後」駅から徒歩18分
☆車両・資材置場

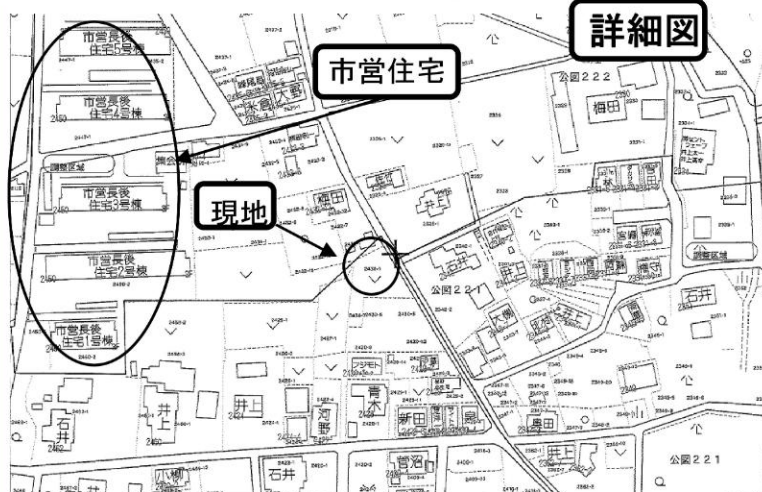


★道路間口約21m ★前面道路幅員約4.5m

現地案内図



詳細図



※図面と現況が異なる場合は現況優先とします。

売地

価格

1,380 万円

消費税

非課税

所在 神奈川県藤沢市長後2430-1

交通

小田急江ノ島「長後」駅から徒歩18分

土地面積

336.97㎡

(101.93坪)

建物

面積
築年月
構造

㎡ 間取

土地権利

所有権

地目

雑種地

都市計画

市街化調整区域

建ぺい率

—

用途地域

—

容積率

—

法令上の制限

—

防火/準防火

—

駐車場

—

現況

更地

引渡日

相談

接道状況

北東側約4.5m

設備

上.下水道・ガス引込無し

備考

・調整区域の為、原則建物の建築は出来ません。

神奈川県知事免許(2)第28416

〒243-0401 海老名市東柏ヶ谷2-25-3 第2古川ビル302

株式会社 **オールホーム**

TEL.046-240-0301

FAX.046-240-0302

(公社)全日本不動産協会会員 (公社)不動産保証協会会員

担当・酒井 E-mail:t-sakai@allhome.co.jp

客付会社様

○広告・インターネット可
(承諾書不要)

■手数料 3%(税込)

■取引態様 売主