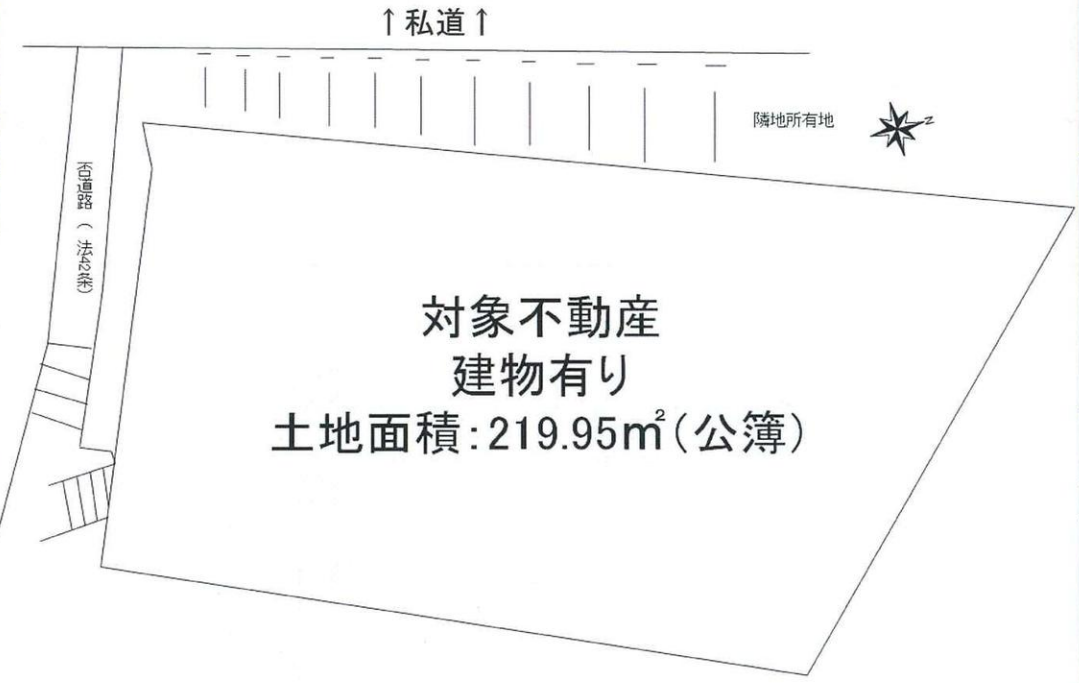


売土地	価格 1,200万円	交通 京浜東北・根岸線「鶴見」駅バス13分「馬場谷」バス停徒歩7分	物件名 横浜市鶴見区馬場2丁目土地
-----	----------------------	--------------------------------------	-----------------------------

ひな段の土地の為、陽当たり良好です！

京浜東北・根岸線「鶴見」駅よりバス13分「馬場谷」バス停 徒歩7分
 東急東横線・横浜線「菊名」駅よりバス8分「西寺尾建功寺前」バス停 徒歩10分
 周辺は閑静な住宅街です。



所在	神奈川県横浜市鶴見区馬場2丁目
権利	所有権
借地期間	-
借地料	-
面積	公簿 219.95㎡ (66.53坪)
セットバック	-
私道負担	-
土地	地目 宅地 現況地目
接面道路	
舗装	
制限	都市計画 市街化区域 用途地域 第一種低層住居専用地域 建ぺい率 50% 容積率 100% その他法令上の制限等
設備仕様	ガス プロパンガス(個別) 飲用水 上水道(公営水道) 汚水 下水道(公共下水) 雑排水 下水道(公共下水)
引渡し	現況 建物有 時期 相談
備考	未接道のため、再建築不可。ただし、建築審査会の許可を得られれば建築可能との見解です。 ●対象不動産の隣地に擁壁に覆われていない「がけ」があります。

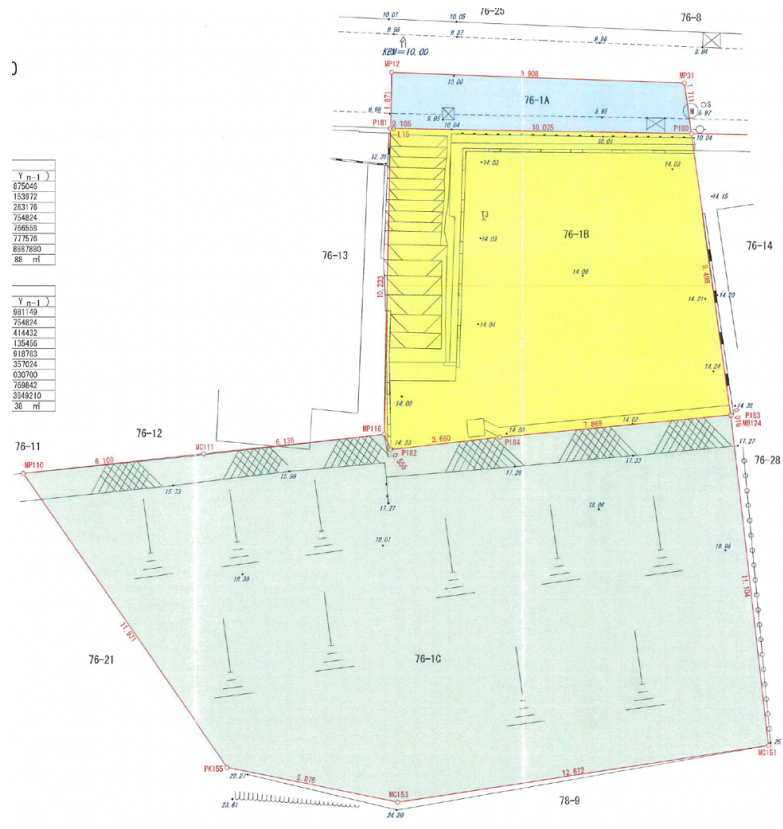
※本物件は建築基準法に定める接道義務を満たしていない為、建物の新築・増改築はできません。ただし、特定行政庁が建築審査会の同意を得て許可したのものについてはこの限りではありません。本物件について、横浜市建築審査会包括同意基準3-3を満たす場合には前記の許可を得られれば建築は可能です。

	菊名営業センター 〒222-0011 神奈川県横浜市港北区菊名4-3-21 青木ビル3階	TEL: 045-439-6771 FAX: 045-401-2305 e-kikuna@stepon.co.jp		登録No. 121X1022 仲介
				担当 田澤徹郎 検印 寶迫

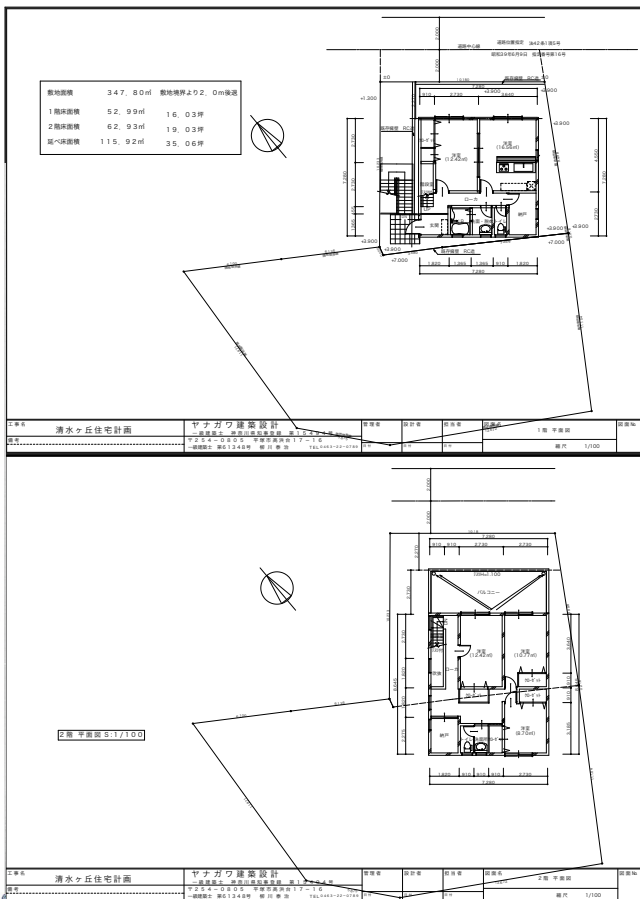
売地(更地)

横浜市南区清水ヶ丘

1,200万円



交通 京浜急行本線 南太田駅 徒歩15分



所在地	神奈川県横浜市南区清水ヶ丘76-1				
土地	土地面積	367.6㎡			
	権利形態	所有権			
	私道負担	㎡(坪)		㎡(坪)	
	セットバック				
建物	地目	宅地	地勢	%	
	位置指定	南側	年約	月日	第号
	接道方位	側約	側約	m	m
	その他	一部擁壁有り			
都市計画	構造	平成	年	月	階建
	建築	増改築	年	月	号
	建築確認番号	第	号		
設備	その他	公募	㎡(坪)		
	合計				
	間取り図	()			
備考	都市計画	市街化区域			
	建ぺい率	60%	容積率	150%	
	用途地域	第2種中高			
	高度地区	第	種	防火地域	
備考	区画整理	街路計画			
	その他法令上の制限				
備考	飲料水	汚水			
	ガス	雑排水			
備考	図面と現況が違う場合現況を優先します				
備考	契約不適合免責				
備考	即時引渡し可能				



東京都知事(1)第104145号 全国宅地建物取引保証協会

ジャパンリアルター株式会社

〒160-0022 東京都新宿区新宿1-18-13協建新宿一丁目ビル5階

TEL 03-6279-4987

FAX 03-6279-4997

取引形態[専属] 手数料[分かれ] 物件No.

掲載不可

担当

堤

東朝比奈2丁目売地

2,180万円



外観



外観



前面道路

高台につき眺望・通風良好
幅員約6.5m公道に面す
建築条件はありません
お好みのハウスメーカーでどうぞ

- ◆所 在／横浜市金沢区東朝比奈2丁目35-24
- ◆交 通／京急逗子線「六浦」駅徒歩21分
京急線「金沢八景」駅バス12分「三信センター」停徒歩5分
- ◆土地面積／186.65㎡(56.46坪)
- ◆土地権利／所有権
- ◆地 目／宅地
- ◆建ぺい率／40%
- ◆駐 車 場／有(地下車庫)
- ◆現 況／古家有(空家)
- ◆設 備／公営水道、公共下水、都市ガス、東京電力
- ◆都市計画／市街化区域
- ◆用途地域／第1種低層住居専用地域
- ◆容 積 率／80%
- ◆引 渡／相談

※古家面積／102.68㎡(31.06坪)
昭和48年11月築、木造スレート葺2階建
※車庫の寸法等については現地でご確認ください



クリエイトS・D金沢東朝比奈店 約350m
横浜市立朝比奈小学校 約180m
横浜市立大道中学校 約1300m

土地56坪 **整形地**

※購入の際は別途諸費用がかかります。図面と現況が異なる場合は、現況を優先といたします。 広告有効期限: 令和4年10月31日

〒237-0064 横須賀市追浜町2丁目7番地5 追浜ミカサbldg. 神奈川県知事免許(9)第15019号 (公社)全国宅地建物取引業保証協会会員 (公社)神奈川県宅地建物取引業協会会員 (公社)首都圏不動産公正取引協議会加盟



ミカサホーム株式会社

TEL 046-866-0055

豊富な物件検索→<http://www.mikasahome.com> E-mail: info@mikasahome.com FAX 046-866-0075

取引態様: 専任媒介 手数料: 分かれ



東急東横線「東白楽」駅 徒歩5分

- 土地約104坪
- 建蔽率:50% 容積率:100%
- 建築条件なし



売り土地			
所在	神奈川県横浜市神奈川区白楽		
価格	3,000万円		
交通	東急東横線「東白楽」駅 徒歩5分		
土地	権利	所有権	借地料(月額 円)
	敷地面積	(公簿) 344.6 m ² (104.24 坪)	
	私道負担面積	無し m ² (0 坪)	
	地目	宅地	地勢 傾斜地
	接面道路	公道	
	接道方向・幅員	西側公道約3.0m	
建物	構造		
	築年	増改築	
	建築確認	検査済	
	1階	2階	
	3階	合計	
	間取り		
制限	用途地域	第一種低層住居専用地域	
	建蔽率	50%	容積率 100%
	高度指定	第一種高度地区	防火指定 準防火地域
	都市計画	市街化区域	
	区画整理事業	計画道路	
	その他法令上の制限	敷地最低限度100㎡、緑化地域、災害危険区域、日影規制、景観計画	
施設	水道	前面道路まで	ガス 前面道路まで
	污水	前面道路まで	雑排水 前面道路まで
備考	※司法書士売主指定		



(社) 全国宅地建物取引業保証協会会員 東京都知事(3)第90404号

マイライフ・コーポレーション

株式会社マイライフ・コーポレーション 〒160-0023 新宿区西新宿7丁目1番7号 ダイカンプラザA-1101
URL: <http://www.mylife-est.co.jp>

TEL: 03-3371-7014
FAX: 03-3371-7024
mail: support@mylife-est.co.jp

取引形態	
媒介	
手数料	分かれ

土地	価格	2,980万円	交通	京急本線「金沢八景」駅バス15分 バス停「三信センター」徒歩5分	所在	神奈川県横浜市金沢区東朝比奈2丁目

敷地面積60坪超！ハウスメーカーでの建築がオススメな
前面道路から高低差の少ない一宅地



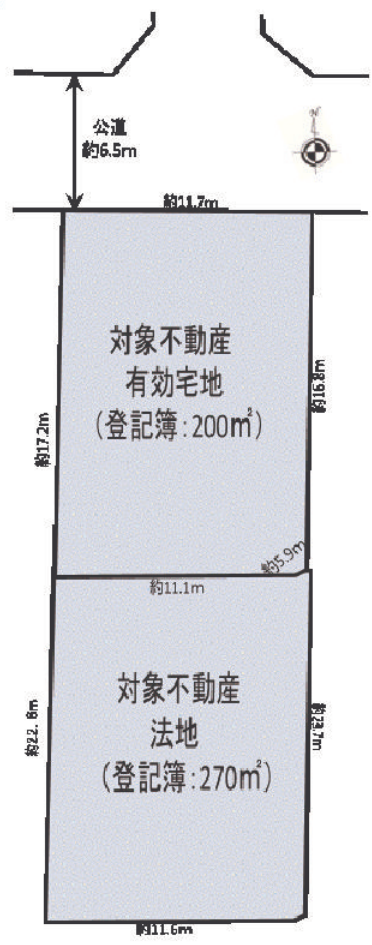
10 min
小学校
徒歩10分以内

6m以上
前面道路
幅員6m以上

現況
引渡し

前面道路
公道

地型図
(有効宅地:200㎡、法地:270㎡)
※公簿面積による



土地	権利形態	所有権	
	借地期間	—	借地料 —
	地目	宅地	地目(現況) 地目と同じ
	土地面積	公簿200.94㎡(60.78坪) ※傾斜地部分約270㎡含まず	
制限	接面道路 /道路幅員 /接道方位	北側約6.5m公道	
	私道負担面積	無	
	舗装	アスファルト	道路面より
	建ぺい率	40%	容積率 80%
設備	用途地域	第1種低層住居専用地域	
	都市計画	市街化区域	防火地域 指定なし
	高度地区	第1種高度地区	区画整理 計画無
	計画道路	無	
引渡	その他	土砂災害特別警戒区域内	
	水道	公営	ガス 都市ガス
	汚水	公共下水	雑排水 公共下水
引渡	現況	古家あり(現況引渡)	
引渡	引渡可能時期	相談	

備考
当該物件は、崖の下に所在するため、建築に際して横浜市建築条例の適用を受けるため、建築物の主要構造部を 鉄筋コンクリート造等にする必要があります。

- ・京浜急行電鉄本線「金沢八景」駅からバスで12分、バス停「三信センター」から徒歩5分の立地です。現在、京急バスが運転試行実験中で、実現すれば徒歩2分の位置に『六浦西第三公園』というバス停が出来る予定です。
※利用状況により廃線になる可能性もございます。
 - ・対象不動産は幅員約6.5m道路に隣接のため、開放感がございます。
 - ・土地面積200.94㎡(60.78坪)の整形地です。
 - ・建築条件無し！お好きなハウスメーカーにて建築可能です。
 - ・現地建物の内見は別途ご相談ください。
- *このハウジングマップは概要紹介図です。図面と現況が異なる場合は現況優先となります。地図等の再複製、再頒布はできません。



東急リバブル株式会社 金沢文庫センター
 〒236-0016 神奈川県横浜市金沢区谷津町 384
 金沢文庫京急ビル1階
 TEL 045-784-1109 FAX 045-784-1534
 お客様専用ダイヤル(通話料無料) 0120-109-370
<https://www.livable.co.jp>

【登録No.】 CZV227G82

担当者	責任者	取引態様
太田明良	田中	媒介(仲介)



物件名

新井町古屋付き売地

交通

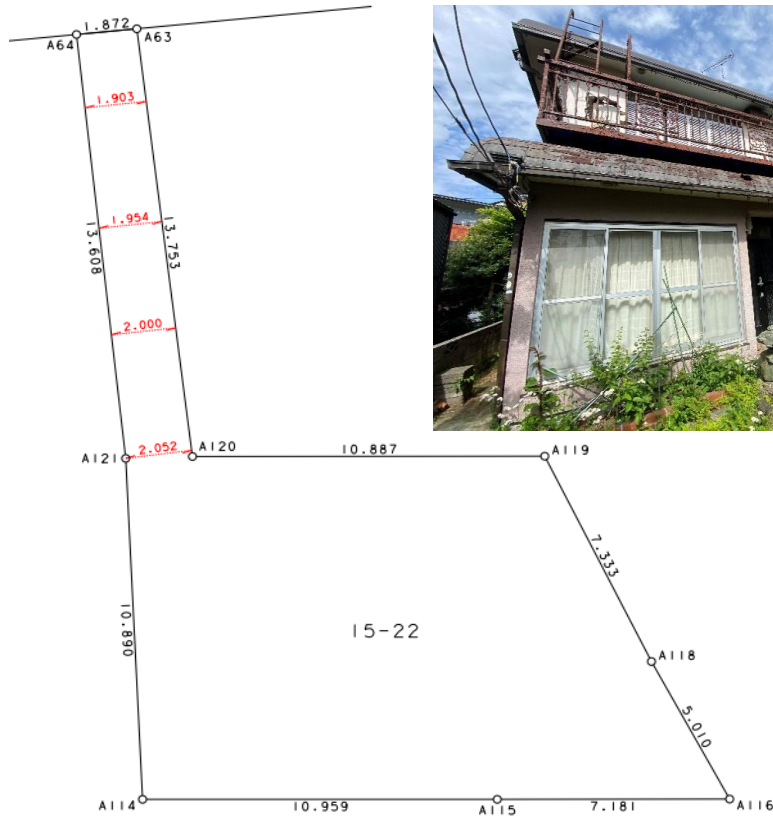
相鉄本線「西谷」駅徒歩18分

価格

1280万円

埼京線直通で、渋谷まで36分！！

法42条2項道路



○建築条件なし！

所在地	神奈川県保土ヶ谷区新井町15-22	
土地	土地権利	所有権
	敷地面積	196.24㎡ (公簿)
地	接道	北西側道路に約1.9m接道
	用途地域	第一種低層住居専用地域
法令	建築率	50%
	容積率	80%
制限	建築基準法	22条区域
	敷地の最低限度	125㎡以上、第一種高度地区 宅地造成工事規制区域
施設	水道	公営
	汚水	公共下水
引渡	ガス	プロパン
	引き渡し日	即時
備考	現状	古屋有
	現状	木造スレート葺二階建 延床面積131.37㎡ 昭和42年5月築の上物あり。 ※対象不動産の敷地は建築基準法に定める接道義務を果たしていない為、建物の新築等は出来ません。 但し、建築基準法第43条第2項第2号建築審査会包括同意基準3-3-2の規定に基づき、特定行政庁が建築審査会の同意を得て許可したのものについてはこの限りではありません。 (路地上部分を最低有効幅員1.5m整備する必要あり。)

※図面と現状が相違ある場合は現状を優先とします。



H&D 株式会社

107-0052 東京都港区赤坂2-4-1 白垂ビル6B

TEL : 03-6903-1933 FAX: 03-6903-1934

ネット掲載OK！！
承諾不要メールに名刺と媒体だけお願いします。
但し、1媒体2業者迄でお願いします！

取引形態/売主 手数料正規
担当者: 佐藤春樹
mail:sato@h-d.tokyo
携帯: 080-7003-0261

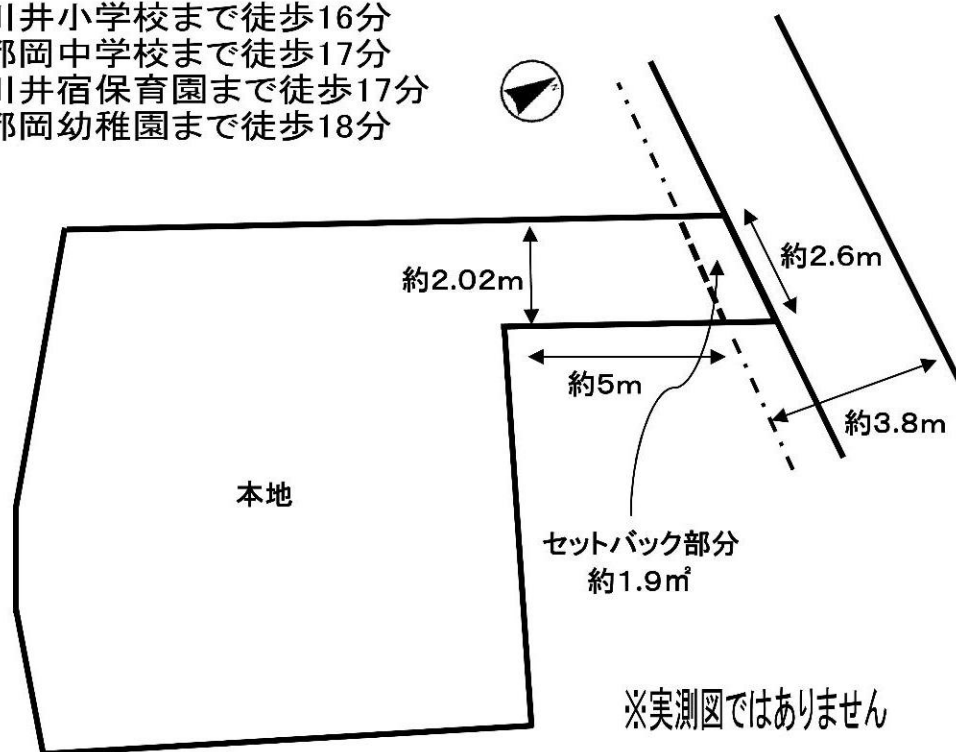
川井本町 売地

2,290万円

土地面積約60坪

- ☆建築条件なし(お好きなメーカーで建てられます)
- ☆カースペースあり(車種による)
- ☆コンビニまで徒歩6分

川井小学校まで徒歩16分
都岡中学校まで徒歩17分
川井宿保育園まで徒歩17分
都岡幼稚園まで徒歩18分



《 物件概要 》

所在:横浜市旭区川井本町93番7

交通:相鉄線「鶴ヶ峰」駅バス13分「福泉寺前」停歩6分

JR横浜線「中山」駅バス16分「川井宿」停歩10分

相鉄線「三ツ境」駅バス7分「川井橋」停歩7分

JR横浜線「十日市場」駅バス25分「川井橋」停歩7分

土地:201.36㎡、別途セットバック約1.9㎡済み

建物:103.5㎡(古家あり 1987年7月築)

用途:第1種低層住居専用地域

建ぺい率:50% 容積率:80%

権利:所有権 現況:空家 引渡:現況渡し

接道状況:北西側公道約3.8mに約2m接道

設備:東京電力・上下水道・プロパンガス(前面道路東京ガス埋設管あり)

※契約不適合責任については免責 鶴ヶ峰バスロータリーは駅から3分です

■図面と現況が相違する場合は現況優先とさせていただきます。 ■〈仲介〉ご成約の際には、当社規定の仲介手数料とそれにかかる消費税を別途申し受けます。 ■販売図面は業者用です。調査等は各自の責任で行ってください。

神奈川県知事免許(4)第25460号

〒226-0014 神奈川県横浜市緑区台村町314番地

■取引態様 媒介
■手数料 分かれ
■情報公開日



アイランド住販株式会社

TEL 045-938-5755

FAX 045-938-5733

※現地古家内見可 広告不可

物件所在

中山

横浜線

売地

川和町駅

現況渡し

土地面積
公簿 1,067.00㎡

現況
更地

引渡し時期
相談

北八朔農業専用地区の農地
農地法第3条申請・適格要件有り



物件種目	売地		
最適用途	畑・農地用地		
最寄駅	川和町		
土地面積	公簿 1,067.00㎡	私道面積 (共有持分)	
価格	1,130万円	坪単価	@3.51万円

物件所在地	神奈川県横浜市緑区北八朔町 208-12		
交通	横浜市グリーンライン 川和町 徒歩11分		
土地権利	所有権	地目	田
都市計画	調整区域	用途地域	
建ぺい率		容積率	
他の法令上の制限			
地勢			
建築条件			
現況	更地		
引渡し(時期/方法)	相談 / 現況渡し		
開発許可等番号			
接道状況(角地・間口)	西6.0m 公道 接面30.0m 南東6.0m 公道 接面61.0m		
設備			
備考	◆北八朔農業専用地区◇農地法第3条申請が必要となります。 ◆申請には適格要件がございます。(農耕面積30アール以上など)◇資材置場や車両置場への転用はできません。 利用駅1:横浜市グリーンライン 中山 徒歩20分		

この図面は物件情報の一部を抜粋して掲載しております。(現況優先)
入居日・引渡日変更や付帯条件、別途料金等が発生する場合がありますのでご確認ください。

at home

infosheet 物件番号 69769129082

神奈川県知事免許(9)第14180号 〒224-0057 神奈川県横浜市都筑区川和町1595-3

有限会社山市商事不動産

TEL: 045-933-0988 FAX: 045-933-0986 定休日: 水曜日、第3日曜日

客付会社さまへ

- 手数料: 分かれ
- 取引態様: 専属専任
- 情報公開日: 2022.07.31

横浜市栄区

東上郷町売地

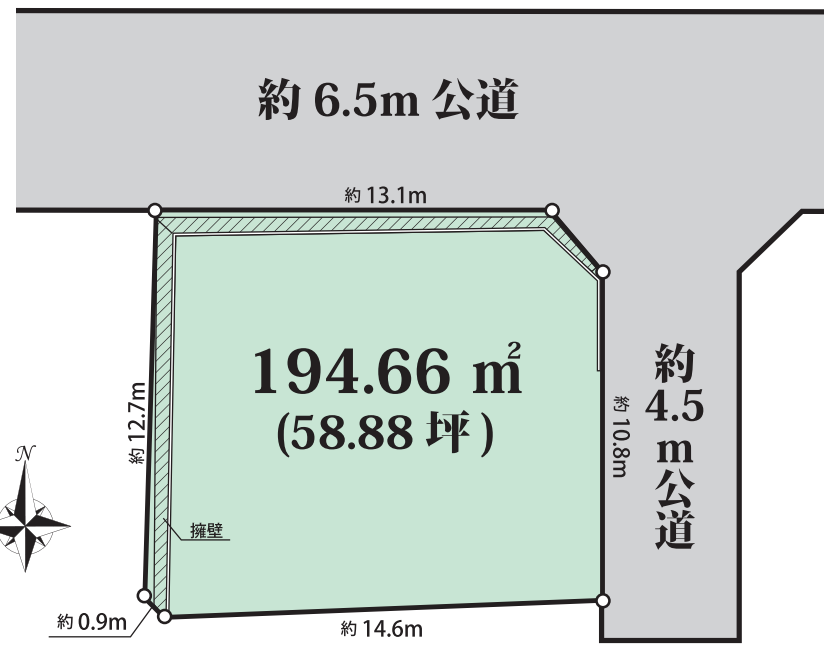
みどりが丘分譲地内、緑豊かな住環境！ ～北東の角地・日当たり良好！～

JR根岸線「港南台」駅バス14分
「みどりが丘東」停徒歩3分

ライフインフォメーション

- ユーコープ 上郷店…………… 約1400m
- セブンイレブン 栄紅葉橋店 …… 約850m
- 東上郷第二公園…………… 約100m
- 市立庄戸小学校…………… 約900m
- 市立上郷中学校…………… 約1200m

現地案内図



建築条件付
フリープラン対応可！



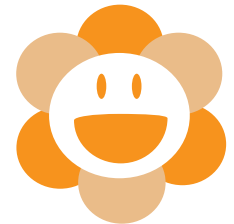
物件概要

- 所在地 / 横浜市栄区東上郷町36-13
- 土地権利 / 所有権
- 土地面積 / 194.66㎡(58.88坪)
- 都市計画 / 市街化地域
- 用途地域 / 第1種低層住居専用地域
- 建ぺい率 / 50% ■容積率 / 80%
- 現況 / 更地 ■引渡日 / 相談
- 接道状況 / 東側約4.5m公道に約10.8m
北側約6.5m公道に約13.1m接道
- 設備 / 都市ガス・公共下水・公営水道・東京電力

土地価格 2,680万円

諸条件ご相談ください！

※図面と現況に相違がある場合は、現況を優先とします。



神奈川県知事免許(1)第30769号
洋光台にここ不動産
 にここコーポレーション株式会社
 〒235-0045 神奈川県横浜市磯子区洋光台3-1-1 ショップ27-2階
 (公社)全国宅地建物取引業保証協会

お問い合わせは下記まで
TEL 045-835-2540
FAX 045-835-2541

不動産会社様へ
 中古一戸建・土地
 買取り致します！
 お気軽にご連絡下さい。

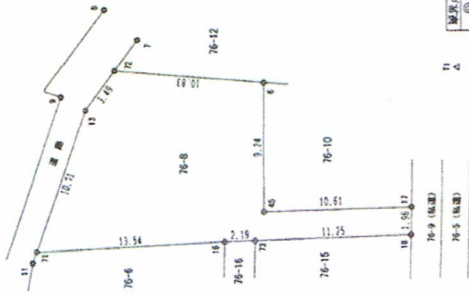
■取引態様
 売主
 ■手数料
 3%+6万円+消費税

売地

(公簿) 190.46㎡

JR横浜線 十日市場駅 徒歩22分

東急田園都市線「藤が丘」駅 徒歩25分
 横浜市グリーンライン「川和町」駅 徒歩30分
 お求めやすくなりました！
 又駐車場を徒歩1分の所に
 賃貸で確保しました！
 駐車場なしプランもご検討下さい

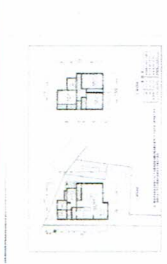
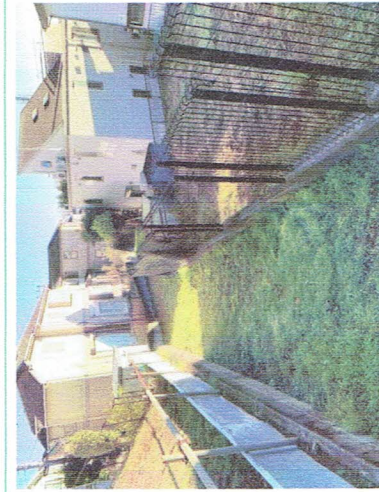


記号	境界部分の種類
◎	コンクリート杭
○	鉄
◇	コンクリート杭
◇	鉄
○	コンクリート杭
○	鉄
○	コンクリート杭
○	鉄
○	コンクリート杭
○	鉄

地形図等

価格 1,600万円

坪単価	@27.78万円
所在地	横浜市緑区西八朔町76-8
最適用途	住宅用地
私道負担面積	10㎡
用途地域	1種低層
土地権利	所有権
引渡し方法	更地渡し
地目	畑
都市計画	市街化区域
建ぺい率	40%
容積率	80%
法令制限等	なし
現況	更地
引渡日	即時
備考	北西1.9m私道 北東1.9m公道 弊社売り主物件です 建築条件：なし お好きなハウスメーカーで建築できます。 駐車場（賃貸）は現地から1分@8千円であります。 上下水道は引き込み可。 令和元年に建築確認許可しております。
設備特徴	プロパンガス、電気、上水道、下水道



※この図面はATBBの物件情報の一部を抜粋して掲載しております。(現況優先) ※入居日・引渡日変更や付帯条件、別途料金が発生する場合がありますのでご確認ください。

神奈川県知事免許(1)第31464号

〒242-0011 神奈川県大和市深見399
 TEL 046-262-7377
 FAX 046-261-6780

(株)深見商事

寄付会社様へ

物件担当：山田
 携帯090-4178-8988
 いつでもお気軽に！

手数料 3.0%

取引態様

情報公開日

売主