

# 特選土地

## 建築条件なしの土地につき お好きなメーカーで建築できます！

### 価格：2,780万円

# 戸塚汲沢町

### ◆おすすめポイント◆

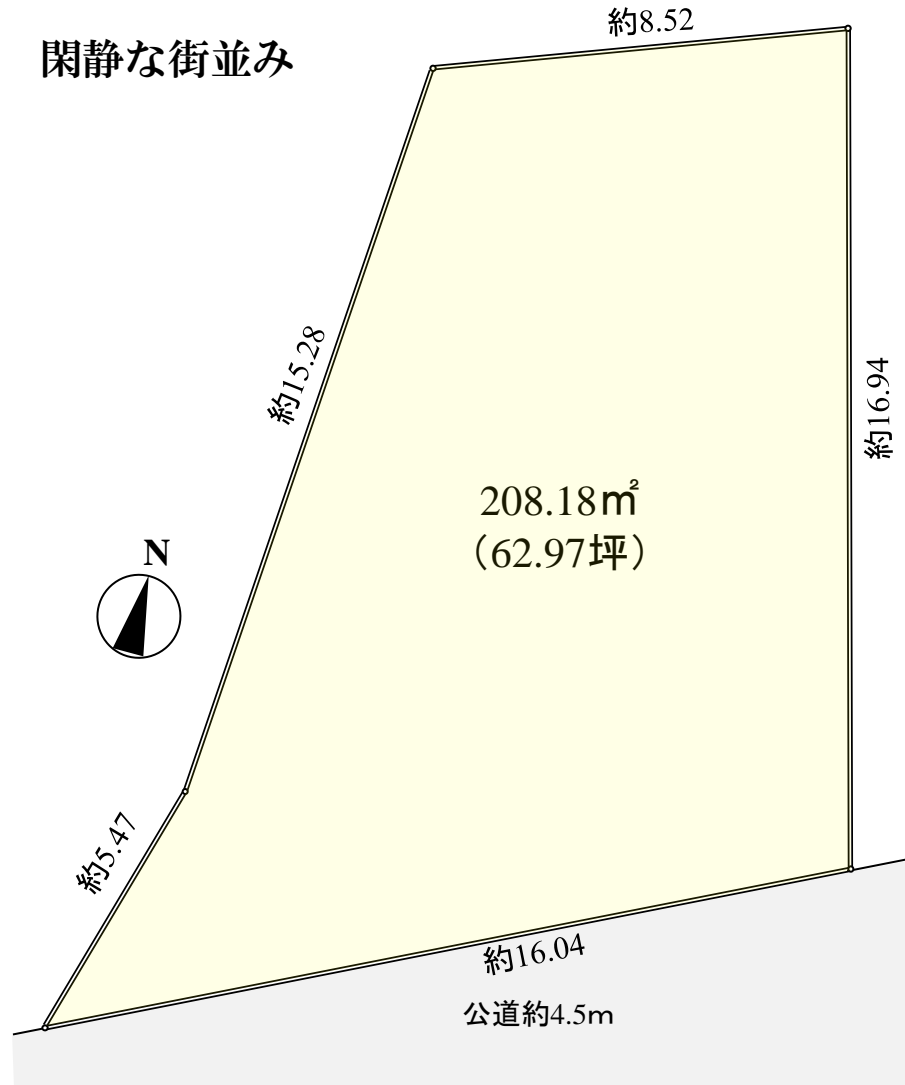
- ★東南側4.5m公道につき、陽当たり良好！
- ★戸塚・立場・踊場 3駅徒歩利用可！
- ★湘南方面へのアクセス良好！
- ★道路より高い為通行人の目が気になりません！
- ★周辺に公園多数あり！ ジョギング最適！



### ■■LIFE INFORMATION■■

- ★イトーヨーカドー 立場店
- ★ヨークマート 戸塚深谷店
- ★ライフ 戸塚汲沢店
- ★ローソン
- ★ファミリーマート
- ★市立深谷小学校区
- ★市立汲沢中学校区
- ★戸塚こぼと幼稚園

### 閑静な街並み



### ◇物件概要◇

- 所在地：横浜市戸塚区汲沢町509番11
- 交通：JR東海道線「戸塚」駅バス13分「二軒屋」停徒歩3分  
ブルーライン「立場」駅バス9分「二軒屋」停徒歩3分  
ブルーライン「踊場」駅徒歩27分
- 権利：所有権 ●地目：宅地
- 地積：208.18㎡ (公簿)
- 用途地域：第1種低層住居専用地域
- 建ぺい率：50% ●容積率：80%
- その他規制：第1種高度地区、敷地面積最低限度125㎡  
建築基準法第22条による区域
- 道路：東南側公道約4.5m
- 設備：公共水道・下水道、都市ガス
- 引渡し：即 (現況渡し)
- 現況：一部アスファルト敷き (防草シート張り)
- ※宅地部分は前面道路より約1.7m高くなっています。(検査済有)
- ※前面公道上に電柱および支線があります。
- ※建築条件はありません。



※先着順につき、ご成約の際はご了承ください。※本図面は地積測量図ではありませんので地形につきましては測量図をご参照ください。  
※本図面は概要を記載しており、現況を優先いたします。なお重要事項説明書の内容を承諾の上、契約してください。※司法書士は売主指定となります。



〒222-0037 横浜市港北区大倉山2-5-9 M.A大倉山2F  
毎週水曜日・第2第3火曜日定休 am10:00~pm6:00

TEL: 045-549-6601

★営業各位★ 測量図・間取り図等資料送ります！  
詳細は担当者：塙（はなわ）090-6132-3231  
メール→hanawa@nikkei-land.co.jp まで連絡下さい！

- 取引態様：売主
- 手数料：3% (税込)
- 公開日：2022.10.1

土地	価格	交通	東海道本線 戸塚 駅 徒歩 18 分 バス利用 行 分 バス下車徒歩 分	名称
	290 万円			

## 横浜市戸塚区戸塚町土地

### ■ 建築条件はございません ■ 高台につき眺望良好

東海道線「戸塚」駅 徒歩18分  
 土地面積(地目：山林)：347㎡(104.96坪)

- 建築条件付売地ではありません ※お好みのハウスメーカーで建築可
- 高台につき眺望・陽当り良好
- 自動車進入不可



所在	横浜市戸塚区戸塚町			
土地	権利形態	所有権		
	敷地面積	347㎡ ( 104.96坪) 公簿		
	私道負担	無 ㎡ ( 坪)		
	セットバック	有 約24.2㎡ ( 7.32坪)		
	地目	山林	地勢 (傾斜地)	100.00%
	接面種別	公道	42条2項規定適用	有
位置指定 (無)	一年一月一日 第 号			
接道	西側	道路幅員	1.8 m	
道路面より	m	舗装	有(階段)	
都市計画	都市計画	市街化区域		
	建ぺい率	50・60 %	容積率	100・160 %
	用途地域	第1種低層住居専用地域/第1種住居地域		
	高度地区	第 1・4 種	防火地区	準防火地域
	区画整理	計画無	街路計画	無
	国 土 法	不要		
その他法令上の制限				
設備・仕様	ガ ス	個別プロパンガス	飲料水	公営水道
	汚 水	本下水	雑排水	本下水
引渡	現 況	更地 (山林)	時 期	即可 ※但し残代金精算後
備考				

**住友不動産販売**

仙川営業センター

TEL: 03-5315-5851

〒182-0002 東京都調布市仙川町3-9-15 モン・ヴァイラー・ジュ 仙川1階

✉ e-sengawa@stepon.co.jp

FAX: 03-3309-5030

登録No.	192F1012	仲介 代理 売主
レイズ 登録No.		
担当	神澤 太地	検印



# 売地

## 相鉄線「鶴ヶ峰」駅 バス10分 徒歩4分

上白根2丁目

価格 **2,380** 万円

☆ 日当り良好! ☆ 閑静な住宅街!

☆ 建築条件なし! ☆ 有効土地約62坪!

【敷地図】



【物件概要】

- 所在地 / 横浜市旭区上白根2丁目
- 交通 / 「鶴ヶ峰」駅バス10分  
「辻」徒歩4分
- 土地権利 / 所有権
- 地目 / 宅地
- 土地面積 / 205.83m<sup>2</sup> (62.26坪)
- 都市計画 / 市街化区域
- 用途地域 / 第1種低層住居専用地域
- 建ぺい率 / 50%
- 容積率 / 80%
- 設備 / 都市ガス・本下水・公営水道
- 道路 / 東南側公道約6.5m (42条1項道路)
- 現況 / 古家有リ (居住中)
- 引渡し / 相談
- 備考 / 地下車庫有・現況引渡し

\* 図面と現況に相違がある場合には、現況優先とします。

神奈川県知事免許 (6) 22398号 (公社) 神奈川県宅地建物取引業協会会員 (公社) 全国宅地建物取引業保証協会会員



**ダイカンホーム**

有限会社 ダイカンホーム

〒241-0005

横浜市旭区白根3-28-1



**045-959-1770**

FAX.045-959-1771

■取引態様  
専任媒介

■手数料  
分かれ

# 売地

中川駅

現況渡し

土地面積  
公簿 320.53㎡

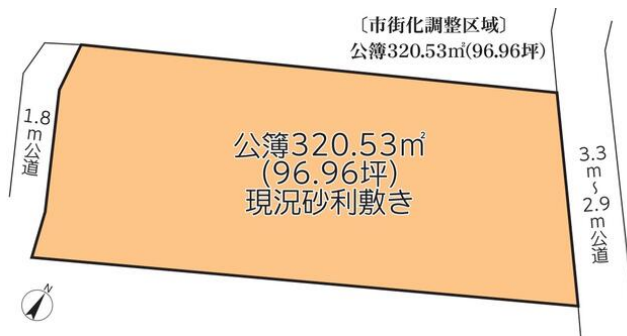
現況  
更地

引渡可能時期  
即時

～資材置き場、駐車場としてご検討ください～

チェックポイント！

建築不可



物件種目	売地		
最適用途	資材置場用地		
最寄駅	中川		
土地面積	公簿 320.53㎡	私道面積 (共有持分)	
価格	2,780万円	坪単価	@28.68万円

物件所在地	神奈川県横浜市都筑区牛久保町		
交通	横浜市ブルーライン 中川 徒歩16分		
土地権利	所有権	地目	雑種地
都市計画	調整区域	用途地域	無指定
建ぺい率	50%	容積率	80%
他の法令上の制限			
地勢			
建築条件			
現況	更地		
引渡し(可能時期/方法)	即時 / 現況渡し		
開発許可番号			
接道状況(角地・間口)	東2.9m 公道		
設備			
備考	利用駅1：東急田園都市線 鷺沼 徒歩17分		

この図面は物件情報の一部を抜粋して掲載しております。(現況優先)  
入居日・引渡日変更や付帯条件、別途料金等が発生する場合がありますのでご確認ください。

at home

infosheet 物件番号 69762425092

神奈川県知事免許(13)第8061号 〒213-0001 神奈川県川崎市高津区溝口2丁目7-27

株式会社丸貞

TEL: 044-811-8877 FAX: 044-811-6622 定休日: 毎週火曜日・水曜日 ゴールデンウィーク・夏季休暇・年末年始  
売買事業部専用TEL: 044-819-8879

客付会社さまへ

- 手数料: 分かれ
- 取引態様: 専任媒介
- 情報公開日:

# 旭区都岡町 《売地》

価格 **2,100** 万円

相鉄線「鶴ヶ峰」駅バス10分 バス停「下宿」歩4分

建築条件付き売地ではございませんので好きな  
ハウスメーカーで建築ができます



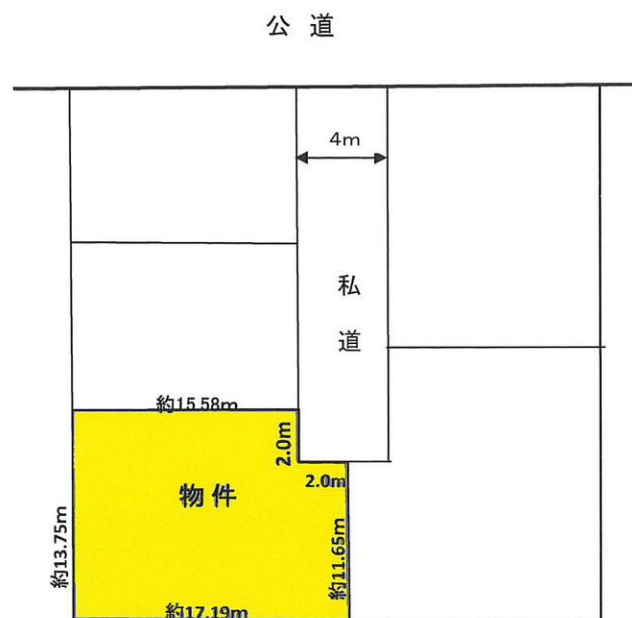
現地写真



公道写真



私道写真



更地渡し

※実測図ではありません

※現状は、下記建物が建っております。

木造亜鉛メッキ鋼板葺平家建 延面積72.87㎡(登記簿上)  
(借地権付建物)

◆物件概要◆

- 所在地／横浜市旭区都岡町33番地
- 敷地面積／232.92㎡(70.45坪)  
他私道部分22.50㎡(6.8坪)有
- 地目／宅地 ●敷地権利／所有権
- 用途地域／準工業地域
- 建ぺい率／60% ●容積率／200%
- 第5種高度地区 ●準防火地域
- 宅地造成工事規制区域
- 設備／本下水、個別プロパン、公営水道
- 現況／上物あり ●引渡／相談

《life-information》

- 都岡幼稚園／約850m
- 都岡小学校／約450m
- 都岡中学校／約850m
- ローソク下川井町店／約550m
- 食品館あおば下川井店／約500m
- 都岡郵便局／約400m
- よこはま動物園ズーラシア／約1500m
- 聖マリアンナ医科大学横浜市西部病院／約2500m

《備考》

- 本物件は、建築基準法第43条第2項の許可・認定事前相談を受け、横浜市から第43条第2項第2号の包括同意基準3-3の摘要を受け建築可能と言う回答を得ております。
- 本物件は底地権と借地権付建物を合わせての売却の為、同時契約、同時決済となります。

【専任媒介】



神奈川県知事(11)第11445号

## 工藤不動産株式会社

(公社)全国宅地建物取引業保証協会会員 (公社)神奈川県宅地建物取引業協会会員

お問い合わせは

横浜市保土ヶ谷区和田一丁目13番21号

TEL 045 **332-1231**

URL <http://www.kudofudosan.co.jp>

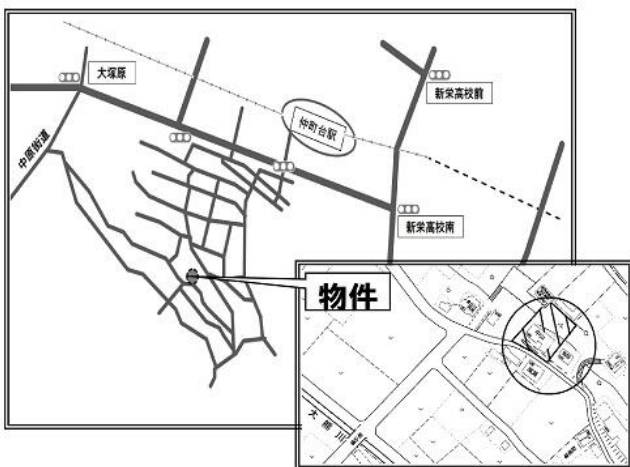
# 売地

建築条件なし



ライフインフォメーション

- ・仲町台駅 ...1000m
- ・東急ストア ...960m
- ・都田小、中学校...1800m
- ・港北IC ...1980m
- ・ローソン ...790m



## 南西傾斜につき陽当り、眺望良好の土地120坪。



※図面と現況が異なる場合は現況を優先となります。  
 ※建物等建築物の瑕疵担保責任は負わないものとします。

# 売地 住宅 仲町台

土地面積	397.68㎡ 120.29坪	公簿	ほかに 私道面積
価格	2,380 万円	3.3㎡ 単価	

物件所在地	横浜市都筑区東方町1047-3,4
交通	横浜市営ブルーライン「仲町台」駅徒歩14分

土地権利	所有権	地目	宅地・山林
都市計画	市街化調整区域	用途地 域	
建ぺい率	40%	容積率	80%
他の法令 上の制限	建22条区域 宅地造成規制区域		
地勢	南傾斜法面有		
引渡条件	現況渡し		
現況	古家有リ	引渡日	相談
接道状況 (角地・間口)	南西約2.8m公道に約19m接道 42条1項但し書き道路		
設備	本下水 公営水道 東京電力		
備考	提案基準26号 市街化調整区域再建築可 再建築法令上の制限他、開発許可、道路中心 より2mのセットバック要		

住宅探しのエースプランナー 神奈川県知事免許(4)第24392号 神奈川県相模原市南区磯部1932-4・CB34-A



A-staff 株式会社

エースタッフ

TEL 046 (293) 3166  
FAX 046 (293) 6652

諸条件等  
相談ください

取引形態：専任媒介  
手数料：分かれ

物件番号：100117260019

土地	価格	700 万円	交通	京急逗子線 六浦駅 徒歩18分	所在 (住居表示)	横浜市金沢区高舟台1-30-5
	地					

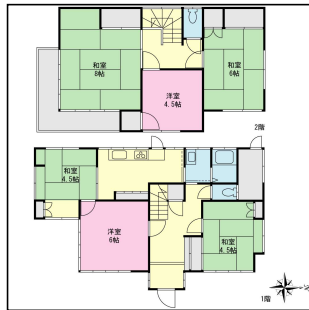
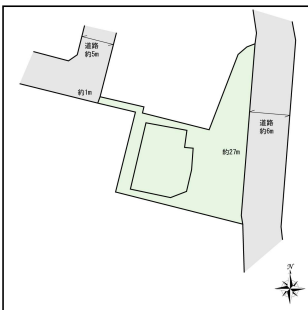
**建築条件ございません！好きなハウスメーカーで建築可能です！**  
 ～高台につき日当たり・眺望良好～



担当者コメント

◇前面を遮るものが無く、とても眺望の良い高台に位置しております！車種にもよりますが、車1台を止められるスペースもございます。  
 ◇昭和48年築の古屋がございます。リフォーム用中古戸建としてもご検討いただけます♪

- 敷地の一部(東側部分)が土砂災害特別警戒区域に指定されています。
- 東側道路は階段での接道となり、高低差が約10mほどございます。
- 西側道路の間口は約1mです。
- 2階和室・洋室雨漏り部分の屋根の仮補修をしております。



土地	土地権利	所有権
	公簿	319.15 m <sup>2</sup> ( 96.54 坪)
地	他私道負担面積	- m <sup>2</sup> ( - 坪)
	地目 ( 山林 ・ 宅地 ・ - )	
地	地勢 ( 高台 ・ - ・ - )	
	前面道路 ( 公道 ・ - ・ - )	
地	接面方位/道路幅員 ( 東側 約6m ・ 西側約5m )	
	道路面より ( 約10m高、約2m低 ) 舗装 ( アスファルト )	
制	建ぺい率	50% 容積率 100%
	用途地域	ただし前面道路幅員により -
限	高度地区 ( 1 種 )	防火地域: 準防火地域
	都市計画	市街化区域
施設	水道	公営水道 ガス: 都市ガス
	汚水	公共下水
引渡	雑排水	公共下水
	路線計画	無
備	その他法令 ( 土砂災害特別警戒区域 ・ 土砂災害警戒区域 )	上の制限 ( )
	現況	古屋あり
考	引渡し	相談
	備考	<ul style="list-style-type: none"> <li>・カースペースは車種・運転技量による制限あり</li> <li>・2階雨漏り部分の屋根の仮補修済み</li> <li>・越境物、土地使用承諾の覚書あり</li> <li>・契約不適合責任免責</li> <li>・建築条件無し</li> </ul>

※図面と現況が異なる場合は現況優先となります。

<p>住まいの相談窓口 京急すまいるステーション</p> <p>国土交通大臣(14)第902号 (一社)不動産協会 (公社)首都圏不動産公正取引協議会加盟 (一社)不動産流通経営協会</p>	<p><b>金沢文庫店</b></p> <p>〒236-0016 横浜市金沢区谷津町380</p> <p><b>045 (784) 7171</b></p> <p>FAX 045(782)5054</p>			No.	K	A									
	<p>検印</p> <p style="font-size: 2em; font-weight: bold;">坂本</p>	<p>担当者</p> <p style="font-size: 2em; font-weight: bold;">若菜</p>	<p>取引形態: 媒介</p> <table border="1" style="margin: auto;"> <tr> <td style="width: 20px;">区</td> <td style="width: 20px;">①</td> <td style="width: 20px;">2</td> <td style="width: 20px;">3</td> </tr> </table>										区	①	2
区	①	2	3												

# 売地

(公簿) 519.00m<sup>2</sup>

横浜市ブルーライン

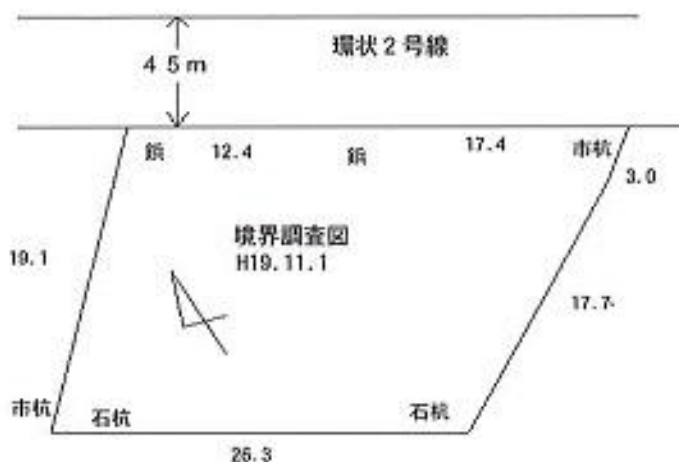
上永谷駅 徒歩13分

- 環状2号線沿い!
- 現況渡し
- 斜面地!



周辺環境

イトーヨーカドー上永谷店まで1120m, セブンイレブン横浜下永谷2丁目店まで537m, ファミリーマート上永谷二丁目店まで601m, すき家下永谷店まで548m, ニコニコレンタカー横浜下永谷店まで296m, 神奈川県立永谷高校まで1028m, 横浜上永谷郵便局まで659m, 長町緑地まで875m



地形図等

価格	2,580万円	
坪単価	@16.44万円	
所在地	横浜市港南区上永谷6丁目2981	
最適用途	事業用地	
用途制限事項	用途地域	準住居
土地権利	所有権	
引渡し方法	現況渡し	
地目	山林	都市計画 市街化区域
建ぺい率	60%	容積率 200%
法令制限等	なし	
現況	その他	引渡可能期間 相談
備考	北45.0m公道 接面29.0m ●斜面地(現況道) ●公簿売買	
設備特約	プロパンガス, 電気, 上水道, 下水道	



現況



過去



過去



※この図面はATSBの物件情報の一部を抜粋して掲載しております。(現況優先) ※入居日・引渡し変更や付帯条件、別途料金が発生する場合がありますのでご確認ください。

神奈川県知事免許(14)第6768号

〒233-0004 神奈川県横浜市港南区港南中央通8-1 桜道ビル102

(有)伊藤不動産

TEL 045-842-0841  
FAX 045-844-4678

寄付会社様へ

分かれ

取引履歴

情報公開日

媒介



# 売地

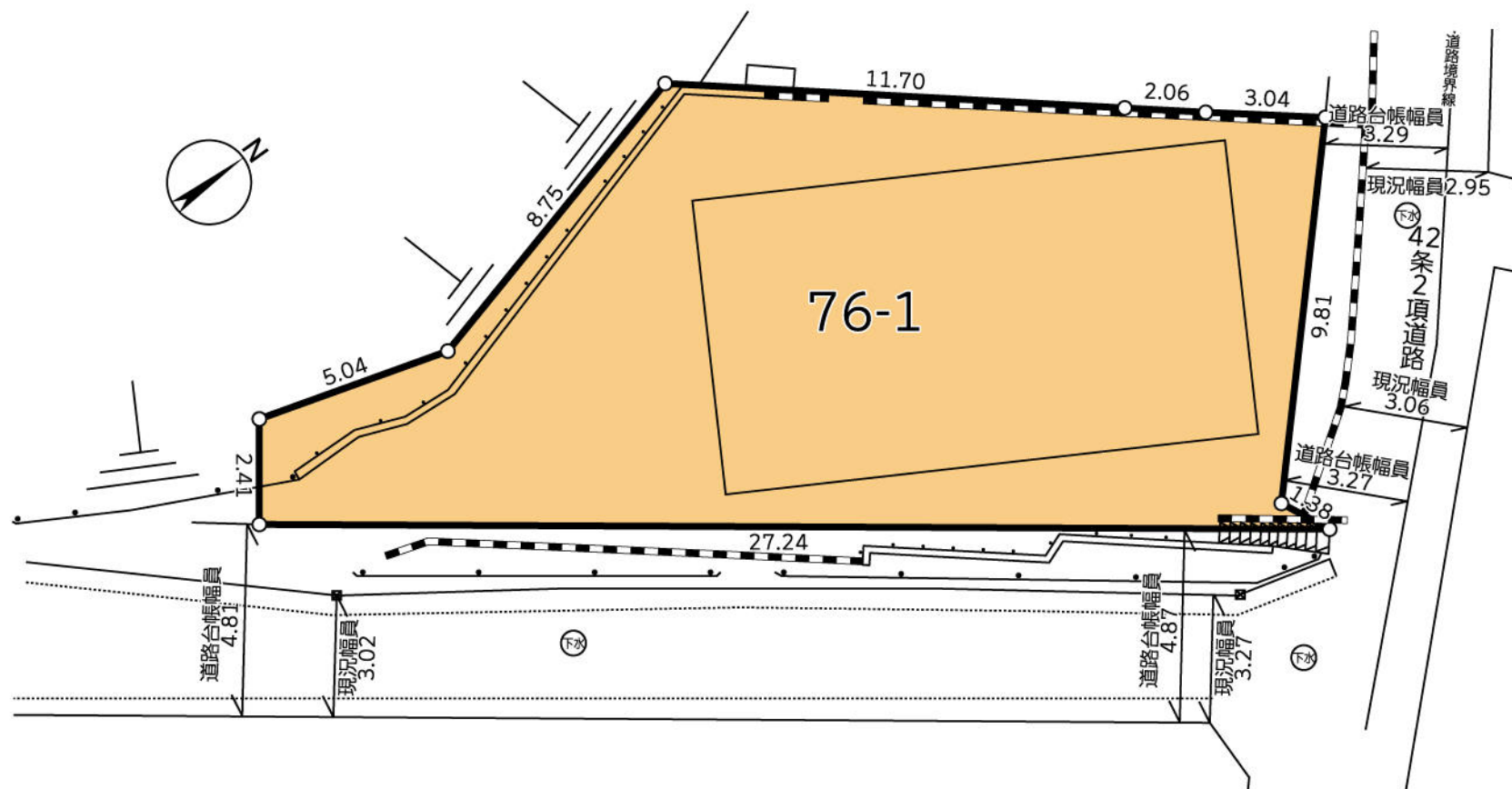
横浜市戸塚区舞岡町

販売価格  
**2,080**万円



## 物件概要

所在地：横浜市戸塚区舞岡町76  
交通：JR線「戸塚」駅バス乗車5分  
「舞岡中学校前」停歩3分  
土地面積：公簿232.22㎡(70.31坪)  
土地権利：所有権 地目：宅地  
都市計画：市街化区域  
用途地域：第1種低層住居専用地域  
建ぺい率：40% 容積率：80%  
公法制限：準防火地域  
現況：古家有り 引渡日：相談  
接道状況：北東(法第42条第2項道路)・東南  
備考：契約不適合責任免責  
建物面積 1階99.37㎡、2階99.37㎡  
合計(公簿)198.74㎡(60.17坪)  
構造規模 (古家・収益物件(寿荘))  
木造亜鉛メッキ銅板ぶき2階建  
築年月 昭和51年3月日不詳新築



国土交通大臣免許(4)第7326号

**PORT HOMES**

ホームページアドレス<http://www.porthomes.co.jp>

〒220-0005 神奈川県横浜市西区南幸2-8-15

株式会社 **ポートホームズ**

☎045(323)5555

FAX045(323)5689

マンション・売地  
中古住宅買取ります

■取引態様 ■手数料 ■情報公開日

専任媒介

分かれ

2022.9.14

物件番号 13890194-3

土地	価格	2,880万円	交通	・東海道本線「大船」駅バス12分バス停「庚申塚」徒歩4分 ・湘南新宿ライン「戸塚」駅バス19分バス停「原宿」徒歩10分 ・横浜市営地下鉄ブルーライン「戸塚」駅バス18分 バス停「大運寺」徒歩10分	所在	神奈川県横浜市戸塚区小雀町

## 中央商事株式会社の旧分譲地内



現地写真(2022.9月撮影)



都市ガス



2駅  
利用可能



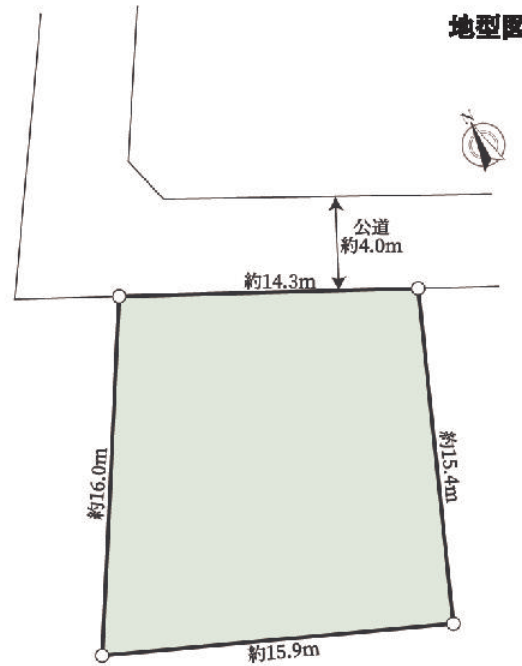
10 min  
小学校  
徒歩10分以内



更地  
引渡し

- ◆建物解体後、更地にてお引渡しします
- ◆敷地面積223.25㎡・約67.5坪(仮測量面積)
- ◆前面道路との高低差の無い整形地
- ◆南西側隣接地と高低差があるため、日当たり良好
- ◆周辺は区画の整った閑静な住宅街

\*このハウジングマップは概要紹介図です。図面と現況が異なる場合は現況優先となります。地図等の再複製、再頒布はできません。



### ライフインフォメーション

- Aコープ 原宿店…徒歩12分(910m)
- セブン-イレブン 横浜小雀町店…徒歩8分(610m)
- セイムス 戸塚原宿店…徒歩10分(720m)
- 横浜市立小雀小学校…徒歩7分(510m)
- 横浜市立大正中学校…徒歩12分(930m)
- 松みどり保育所…徒歩11分(810m)

土地	権利形態	所有権	
	借地期間	—	借地料 —
	地目	宅地	地目(現況) 地目と同じ
	土地面積	公簿面積: 232.64㎡(70.37坪) 仮測量面積: 223.25㎡(67.53坪)	
	接面道路 / 道路幅員 / 接道方位	北東側約4m公道(接道位置指定なし)	
制限	私道負担面積	無	
	舗装	アスファルト	道路面より
	建ぺい率	50%	容積率 80%
	用途地域		
	都市計画	市街化調整区域	防火地域 指定なし
設備	高度地区	区画整理 計画無	
	計画道路	無	
	その他		
	水道	公営	ガス 都市ガス
	汚水	公共下水	雑排水
引渡	現況	古家あり(更地引渡)	
	引渡可能時期	2023年4月下旬	
備考	市街化調整区域ですが、提案基準第26号により再建築可能との見解を受けております。		



## 東急リバブル株式会社 戸塚センター

〒244-0003  
神奈川県横浜市戸塚区戸塚町 3965  
戸塚第一生命ビルディング1階

TEL 045-871-1090 FAX 045-871-1365  
お客様専用ダイヤル(通話料無料) 0120-109-076  
<https://www.livable.co.jp>

国土交通大臣(12)第2611号 (一社)不動産流通経営協会会員 (一社)不動産協会会員 (公社)首都圏不動産公正取引協議会加盟



物件情報は  
こちらから

【登録No.】 CZ4228G25

担当者	責任者	取引態様
小池達彦	八幡	媒介(仲介)

20220919-0159-001

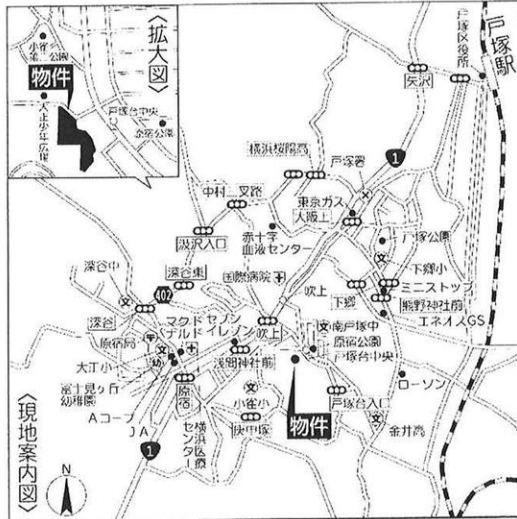
横浜市戸塚区  
原宿2丁目

売地 全11区画

【物件概要】

- 所在地／神奈川県横浜市戸塚区原宿2丁目592-22 他
- 交通／京東海道線・横須賀線・市営地下鉄戸塚駅バス10分(北上)徒歩6分から8分  
京東海道線・横須賀線・市営地下鉄戸塚駅バス16分(戸塚中央)徒歩1分から3分
- 総区画数／全11区画 ●販売区画数／10区画 ●土地面積／右記表参照
- 販売価格／右記表参照 ●最適用途／住宅
- 土地権利／所有権 ●地目(現況)／宅地
- 都市計画／市街化区域 ●用途地域／第一種低層住居専用地域
- 建ぺい率／40% ●容積率／80% ●接道／区画図参照
- 設備／公営水道・東京電力・都市ガス・本下水
- その他の制限／景観法、宅地造成等規制法、文化財保護法、国土利用計画法

土地価格 **2,790万円**~



カーナビ 神奈川県横浜市戸塚区原宿2-44付近

※図面と現況との相違は現況を優先と致します。※敷地内に電柱及び支線が入る場合があります。  
※電線障害によるケーブルTVAアンテナの引込はお客様の自己負担となります。  
※詳細については、お気軽にお問合せ下さい。

◎建築条件なし売地

◎お好みのハウスメーカー、  
工務店で建築できます!!



本件は現況渡しになります。  
※フェンス、手すり等は買主での施工となります。

Life information

- [教育施設] ■富士見ヶ丘幼稚園……1,450m~1,547m
- 横浜市立小雀小学校……650m~747m
- 横浜市立南戸塚中学校……500m~597m
- [その他の施設] ■横浜市戸塚区役所……3,350m~3,447m
- 横浜原宿郵便局……1,550m~1,647m
- 西横浜国際総合病院……950m~1,047m
- [商業施設] ■JA横浜大正支店……1,250m~1,347m
- エコーブ関東原宿店……1,250m~1,347m
- セブンイレブン……600m~697m

株式会社 **アイダ設計**

(公)国土建設中級士 国土建設協会 会員 (公)神奈川県建築士会 会員 (公)神奈川県建築士会 正会員 (公)国土建設中級士 国土建設協会 加担  
宅地業国土交通大臣免許(第4179号) 一般建築士事務所登録(第0520号) 建設業国土交通大臣免許(第3)第14192号

問い合わせ先

横浜戸塚モデル店

TEL.050-3173-2534

〒244-0004 神奈川県横浜市戸塚区小雀町1954-1 FAX.050-3153-7484 Mail.totsuka2@aidagroup.co.jp

取引態様	売主	仕入れ強化中 土地・中古戸建・中古マンション を買い取ります。お気軽にお問合せ下さい。
手数料	3% (税込)	

at home

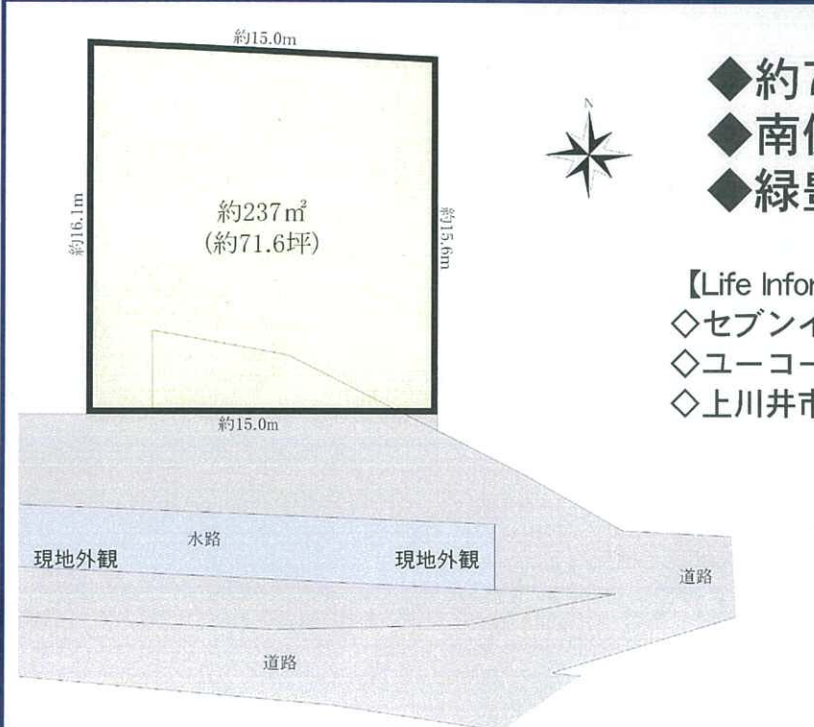
不動産会社間専用図面

■情報公開日:2022.9.20 図面コード:6110907

13890162-3

売土地	価格	1,480万円	交通	横浜線「長津田」駅バス19分「若葉台南」バス停徒歩9分	物件名	横浜市旭区上川井町土地

市街化調整区域のため再建築不可です。  
ただし、提案基準第14号に該当するため再建築は可能です。



- ◆約71.6坪
- ◆南側道路のため日当たり良好
- ◆緑豊かな立地

- 【Life Information】
- ◇セブンイレブン横浜大和バイパス店 約600m(徒歩8分)
  - ◇ユーコープ若葉台店 約800m(徒歩10分)
  - ◇上川井市坂公園 約1000m(徒歩13分)



住友不動産販売

- 再建築不可
- 対象不動産には、擁壁に覆われていない隣地の「がけ」下に存します。

市街化調整区域宅地の造成及び建物の再建築はできません

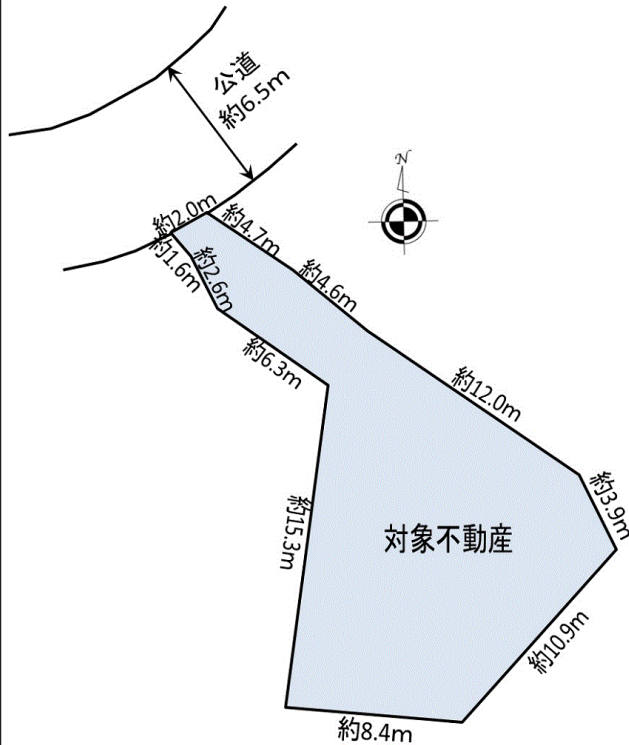
所在	神奈川県横浜市旭区上川井町
土地	権利 所有権
	借地期間 - 借地料 -
	面積 公簿 237.00㎡ (71.69坪)
	セットバック -
土地	私道負担 -
	地目 宅地 現況地目 宅地
舗装	舗装
制限	都市計画 市街化調整区域
	用途地域 無指定
	建ぺい率 50% 容積率 80%
	その他法令上の制限等
設備仕様	ガス プロパンガス(種別指定なし) 飲用水 上水道(公営水道)
	汚水 下水道(公共下水) 雑排水 浸透
引渡し	現況 建物有 時期 相談
備考	市街化調整区域のため再建築不可です。ただし、提案基準第14号に該当するため再建築は可能です。
	建築基準法の接道義務を果たしていないため再建築不可です。

<b>住友不動産販売</b> 〒226-0027 神奈川県横浜市緑区長津田5-3-7ソルタス長津田2階	長津田営業センター TEL: 045-981-3911 FAX: 045-981-3920 e-nagatsuta@stepon.co.jp		登録No. 121T1035 仲介
	担当 山本樹 検印 前田		

土地	価格	2,980万円	交通	京浜東北・根岸線「洋光台」駅徒歩20分	所在	神奈川県横浜市港南区日野中央2丁目

～港南区日野中央2丁目 建築条件無しの土地～

間取り図



敷地入口



《物件特徴》

- ・建築条件付売地ではないため、好きなハウスメーカー・工務店での建築が可能です。
- ・第一種低層住居専用地域につき、住環境良好です。

ライフインフォメーション

- ・日野中央公園 約400m
- ・FUJI 野庭店 約1400m
- ・ローソン 洋光台店 約550m
- ・イトーヨーカドー 洋光台 約1300m



前面道路  
幅員6m以上



前面道路  
公道

土地	権利形態	所有権		
	借地期間	—	借地料	—
	地目	宅地	地目(現況)	地目と同じ
	土地面積	公簿215.1㎡(65.06坪) ※路地状部分約26㎡含む		
	接面道路 / 道路幅員 / 接道方位	北西側約6.5m公道(接道位置指定なし)		
私道負担面積	無			
制限	舗装	アスファルト	道路面より	
	建ぺい率	40%	容積率	80%
	用途地域	第1種低層住居専用地域		
	都市計画	市街化区域	防火地域	指定なし
	高度地区	第1種高度地区	区画整理	
計画道路	無			
その他				
設備	水道	公営	ガス	都市ガス
	汚水		雑排水	
引渡	現況	古家あり(更地引渡)		
	引渡可能時期	相談		

備考

\*このハウジングマップは概要紹介図です。図面と現況が異なる場合は現況優先となります。地図等の複製、再頒布はできません。



東急リバブル株式会社 金沢文庫センター

〒236-0016  
神奈川県横浜市金沢区谷津町 3 8 4  
金沢文庫京急ビル1階

TEL 045-784-1109 FAX 045-784-1534  
お客様専用ダイヤル(通話料無料) 0120-109-370  
<https://www.livable.co.jp>



【登録No.】 CZV229G26

担当者	責任者	取引態様
川口裕登	田中	媒介(仲介)

国土交通大臣(12)第2611号 (一社)不動産流通経営協会会員 (一社)不動産協会会員 (公社)首都圏不動産公正取引協議会加盟

20220917-0170-001

# 横浜市戸塚区影取町 売地

現況更地 販売価格 **1,680**万円

## 交通

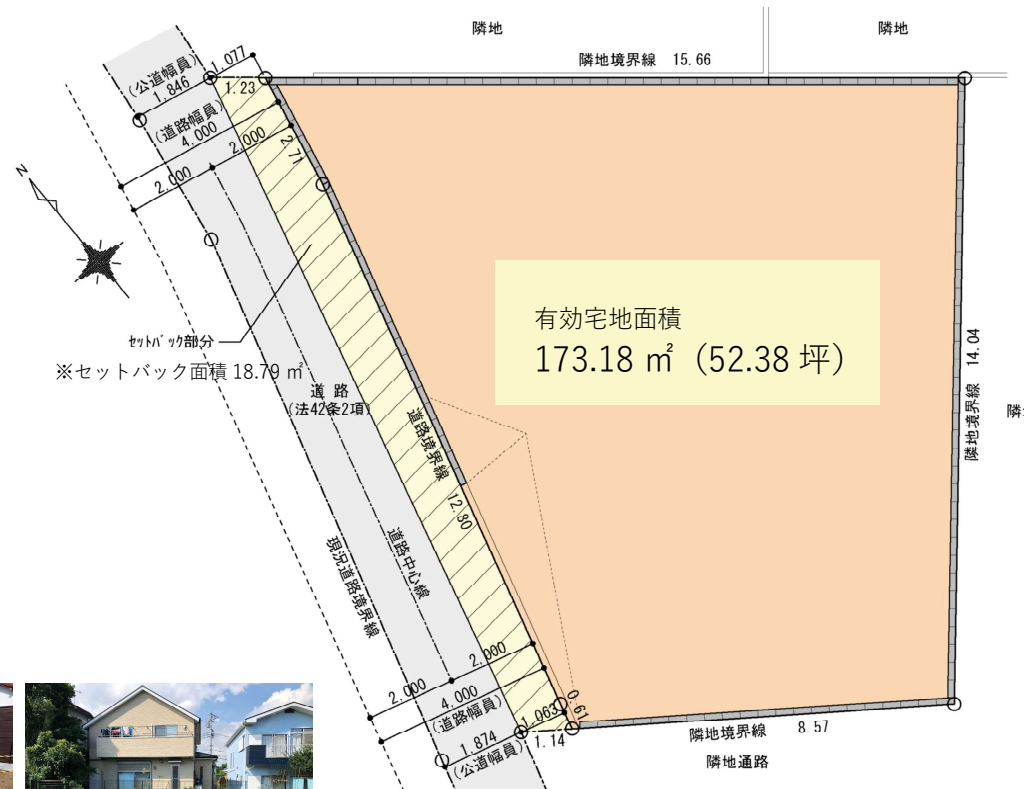
JR 東海道線「戸塚」駅バス 18 分「影取」停歩 4 分  
有効宅地面積 52.38 坪 日当り良好

- ・東俣野小学校まで約 400m
- ・大正中学校まで約 1440m

建築条件付売地ではございません

お客様のハウスメーカーで建築可能

横浜市戸塚区影取町 1789-9



## 現地写真



## 物件概要

所在/横浜市戸塚区影取町 1789-9

権利/所有権 有効宅地面積/(実測) 173.18 m<sup>2</sup> (52.38 坪) 別途セットバック部分 18.79 m<sup>2</sup> あり 公簿面積は 191.00 m<sup>2</sup> となります(セットバック含む)  
地目/宅地 地勢/平坦 接道/西側公道 幅員約 1.87m 都市計画/市街化調整区域 用途地域/指定なし ※建築基準法 22 条区域  
建ぺい率/50% 容積率/80% 飲料水/公営水道 汚水・雑排水/本下水 ガス/個別プロパンガス 現況/更地

■都市計画法許可/横浜市建調整指令第 2022 戸 15 号

政令第 36 条第 1 項第 3 号ホに該当 開発審査会提案基準第 26 号(線引前宅地)

■建築確認/第 KBI-YKH22-10-1548 号(令和 4 年 7 月 7 日)

※司法書士は売主指定となります



## 株式会社ビルドトラスト

宅建免許 本社 山梨支店 群馬工場  
 国土交通大臣 (1)10084 号 千 251-0016 山梨県 山梨市 住吉 3-22-2 千 400-0851 山梨県 甲府市 住吉 3-22-2 千 379-2235 群馬県 伊勢崎市 三室町 6118-1

右上にある「4ケタの物件番号」で物件の状況確認ができます

物件確認 **ダイヤル 050-3627-5709**

「資料請求・内覧予約・お問合せ」→ [info@build-trust.co.jp](mailto:info@build-trust.co.jp)

取引態様/売主  
 手数料/3% (税込)  
 広告掲載可  
 ※現地看板厳禁

# 鉄 町

- ・資材置場として。
- ・自然のままです。
- ・埋蔵文化財包蔵地内



※図面と現況に相違がある場合、現況優先とします。

物件種目	<b>売 地</b>		
最寄駅	<b>あざみ野</b>		
間取			
価 格	<b>¥1,609万円</b>		
物件所在地	<b>横浜市青葉区鉄町2358-1</b>		
交 通	東急田園都市線	あざみ野	駅
	バス15分(もみの木台)徒歩6分		
土地面積	887㎡	㎡	ほかに私道面積
	約268坪	坪	坪
建 物	構造・規模	—	造 階建
	面積	延べ	建物建築不可
	間取内訳		
土地権利	所有権	地 目	畑
都市計画	市街化調整区域	用途地域	資材置場等
建ぺい率	%	容積率	%
他の法令上の制限	宅地造成工事規制区域		
築年月	—	駐 車 場	—
現 況	更地	引 渡 日	相談
接道状況	西側幅員約2m公道に約40m接道。道路より約1.5m高い。		
設 備	東京電力		
備 考	<ul style="list-style-type: none"> <li>・埋蔵文化財包蔵地</li> <li>・農地法を容許可等。</li> </ul>		
			取引態様: 媒介

神奈川県知事(15)第4134号

(公社)全国宅地建物取引業保証協会  
(公社)神奈川県宅地建物取引業協会会員

〒225-0003

神奈川県横浜市青葉区新石川1丁目5-1

担当:

<媒介>

## 嶮山開発株式会社

TEL:045-901-5424

FAX:045-901-3401

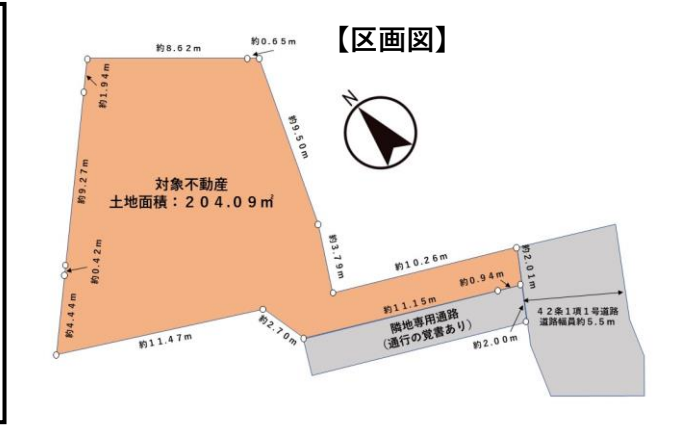
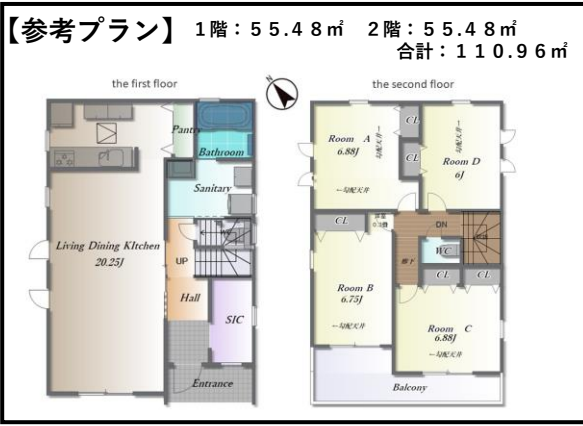
<http://www.kenzan.co.jp/>

土地	価格	交通 相鉄本線 『三ツ境』駅 バス7分『川井橋』下車徒歩7分	所在(住居表示) 横浜市旭区川井本町 95番9
	2,980万円		

～建築条件付売地！約61坪超！開放感あり～



- ### Point
- ・建物間取り自由設計！
  - ・車スペース2台以上可能！（別途費用）
  - ・車のアクセス良好！
  - ・南側建物が離れている為陽当たり良好
  - ・バス便豊富！2路線利用可！
  - ・閑静な住宅街に存しています！
  - ・庭スペースが作れます！
  - ・圧迫感のない開放的な敷地！



土地	権利形態(所有権)	土地面積(公簿) 204.09㎡(61.73坪)
	地目(宅地)	
建物	接道状況 東側幅員約5.5mの公道に約2.01m接道	
	建物価格 建物面積 外構仕様	17,550,000円(税込) 延べ110.96㎡ 売主標準仕様(土間は車1台分)
	その他	減坪でも費用減額無し
制限	建蔽率 50% 容積率 80%	
	用途地域(第一種低層住居専用地域) 高度地区(第1種) 防火地域(指定なし) 都市計画(市街化区域) その他の法令上の制限 2.2条区域・景観法・宅地造成等規制法・緑化地域	
施設	水道(公営) ガス(都市ガス) 汚水(本下水) 雑排水(本下水) 駐車スペース(有)	
引渡	現況: 更地 引渡: 相談	
備考	※図面と現況が異なる場合は現況優先とさせていただきます Next Place(株) 担当: 南部 誠 <b>条件外し相談可 (+110万)</b>	