

| | | | |
|--------|--|---------------------|-------------------|
| 物件名称 | 麻生区岡上 土地 (古家有) | | |
| 所在地 | 登記簿上 | 川崎市麻生区岡上字杉山下1462番地4 | |
| | 住居表示 | 神奈川県川崎市麻生区岡上1462番4 | |
| 交通 | 小田急線 鶴川駅 徒歩16分 | | |
| 土地 | 地目 | 宅地 | 権利 所有権 |
| | 面積 | 公簿 | 197.00㎡ (約59.59坪) |
| | | 実測 | --- |
| 道路 | 西側：幅員約10m公道に間口約10.0mで接道 | | |
| 建物 | 現況 | 居住中 | |
| | 家屋番号 | 1462番4 | |
| | 種類 | 居宅 | |
| | 構造規模 | 木造瓦葺2階建 | |
| | 延床面積 | 118.14㎡ (約35.74坪) | |
| | 竣工年月 | 1981年9月 (築40年) | |
| | 施工会社 | 不明 | |
| 公法上の制限 | 都市計画 | 市街化区域 | |
| | 用途地域 | 第一種低層住居専用地域 | |
| | 建蔽/容積率 | 50% | 100% |
| | その他 | 宅地造成工事規制区域 他 | |
| 引渡 | 相談 | | |
| 価格 | 17,800,000円 | | |
| 備考 | 契約不適合責任免責 境界非明示希望 司法書士売主指定 建築条件付き売地ではございません | | |

※現況と異なる場合は現況を優先とします。なお、万一売却となった場合はご容赦ください。
 ※広告掲載は当社HP (ambition-baibai.com) 仲介業者様はこちらへ広告掲載 より申請をお願いします。

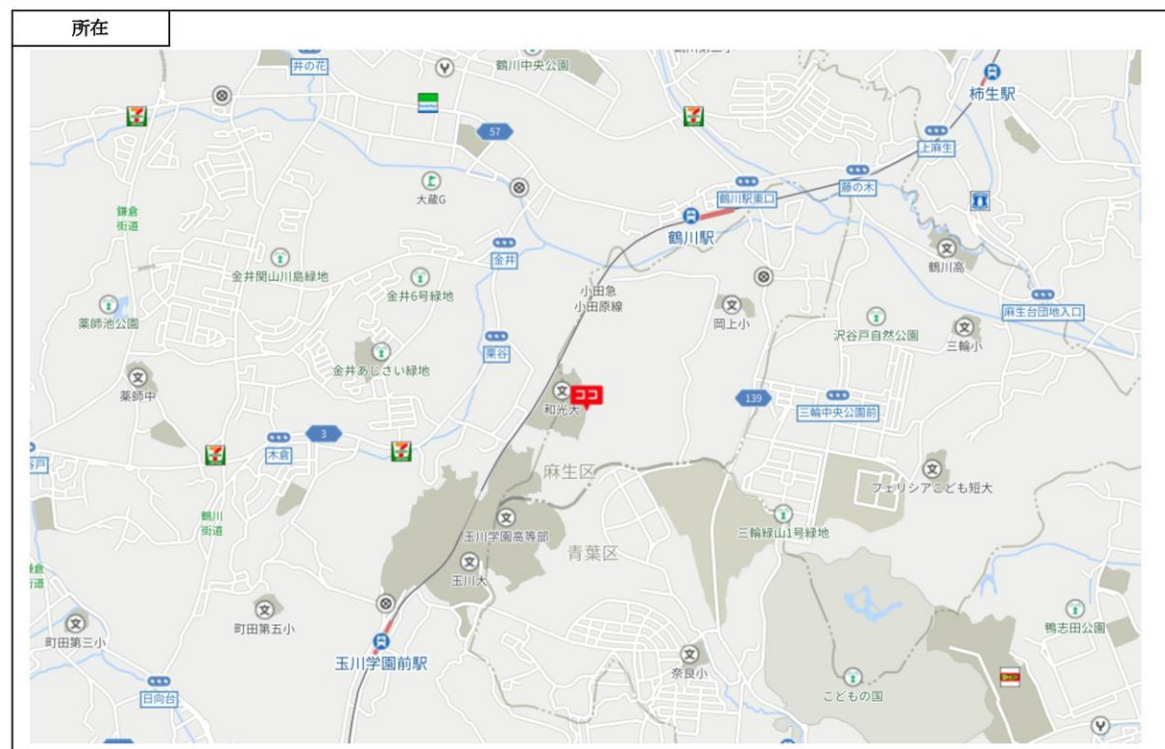
【担当】 佐藤
 TEL 070-5556-1848
 FAX 03-6439-8921
 メール s-sato@am-bition.jp

国土交通大臣(3)第8023号

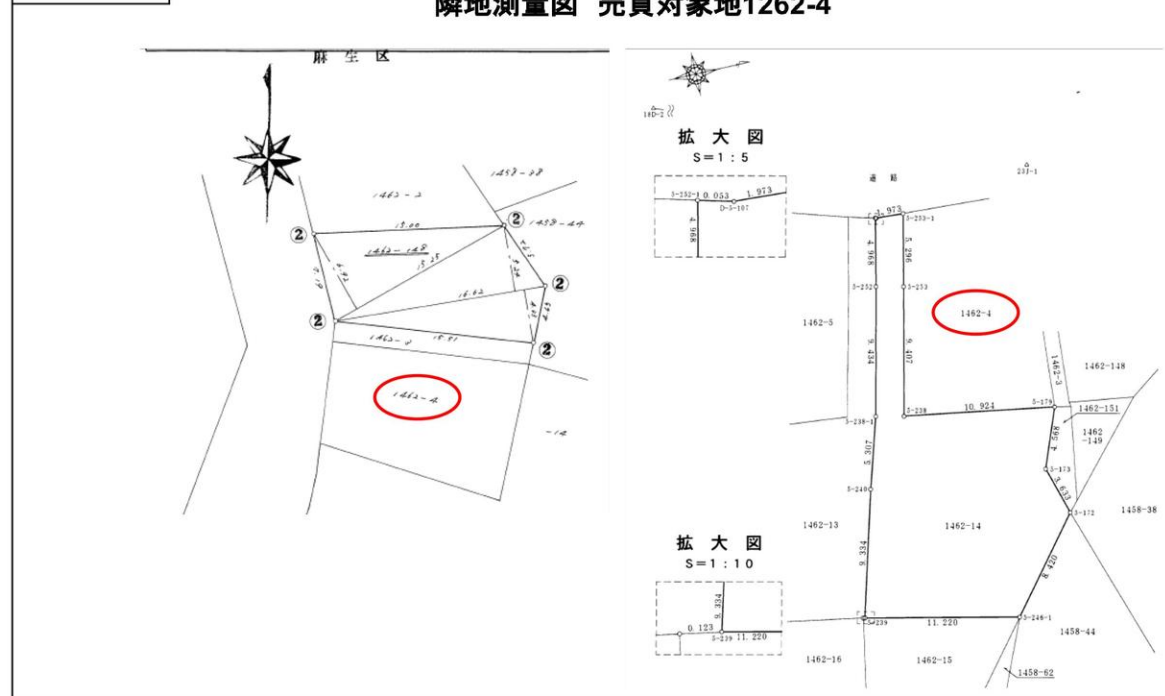


取引態様: 専属

渋谷区神宮前2-34-17住友不動産原宿ビル18階



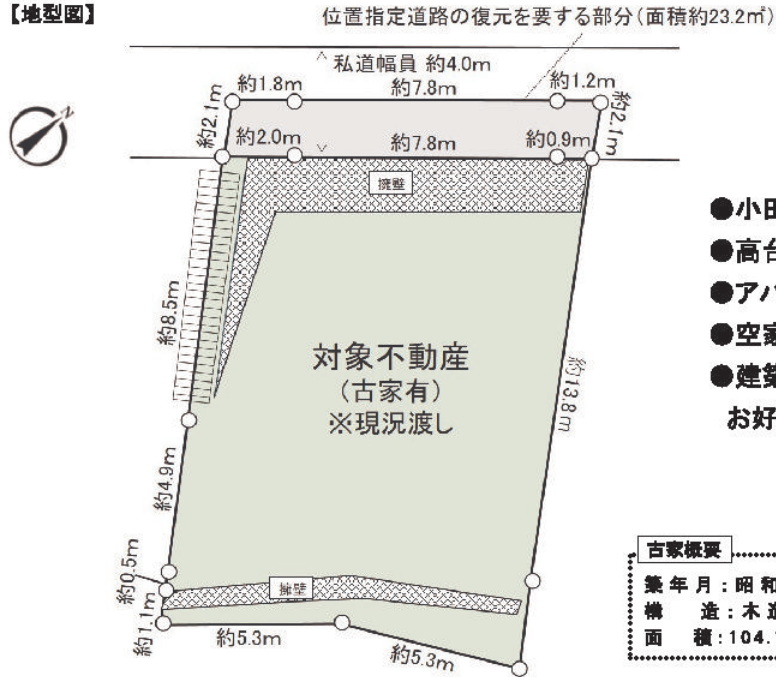
土地 隣地測量図 売買対象地1262-4



| | | | | | | |
|----|----|---------|----|---------------------|----|----------------------|
| 土地 | 価格 | 1,500万円 | 交通 | 小田急小田原線「向ヶ丘遊園」駅徒歩7分 | 所在 | 神奈川県川崎市多摩区東生田2丁目3-14 |
| | | | | | | |

道路面から約4m高くなっているため眺望良好

【地型図】



- 小田急線「向ヶ丘遊園」駅から徒歩7分の利便性の高い立地
- 高台につき眺望良好、開放感があります
- アパート用地としてもご検討ください
- 空家のため即引渡し可能です(残金決済後)
- 建築条件付売地ではございません
お好きなハウスメーカーで建物建築が可能です

古家概要

築年月: 昭和39年5月築
構造: 木造瓦葺2階建
面積: 104.10㎡(登記簿)

10min
駅徒歩
10分以内

10min
スーパー
徒歩10分以内

現況
引渡し



ライフインフォメーション

- 東生田小学校.....約1600m
- 生田中学校.....約2500m
- ライフ向ヶ丘遊園店.....約550m
- ファミリーマート向ヶ丘遊園南口店.....約500m
- こう内科クリニック.....約500m

*このハウジングマップは概要紹介図です。図面と現況が異なる場合は現況優先となります。地図等の複製、再頒布はできません。

| | | | |
|----|---------------------------------------|---|--------------|
| 土地 | 権利形態 | 所有権 | |
| | 地目 | 宅地 | 地目(現況) 地目と同じ |
| | 土地面積 | 実測190.34㎡(57.61坪) 位置指定道路の復元を要する面積約23.2㎡を含む | |
| | 接面道路 /道路幅員 /接道方位 | 北西側約4.0m私道(接道位置指定あり) | |
| 制限 | 私道負担面積 | 9.91㎡(土地面積とは別途) | |
| | 舗装 | アスファルト | 道路面より 約4m 高い |
| | 建ぺい率 | 30% | 容積率 80% |
| | 用途地域 | 第1種低層住居専用地域 | |
| 設備 | 都市計画 | 市街化区域 | 防火地域 指定なし |
| | 高度地区 | 第1種高度地区 | 区画整理 |
| | 計画道路 | 無 | |
| 引渡 | その他 | 宅地造成等規制法、建築基準法第22条による区域内 | |
| | 水道 | 公営 | ガス 個別プロパン |
| 備考 | 汚水 | 公共下水 | 雑排水 公共下水 |
| | 現況 | 古家あり(現況引渡) | |
| 備考 | 時期 | 即可 | |
| | ※上記実測面積は現況仮測量図によるものです。 ※急傾斜地崩壊危険箇所 | | |



東急リバブル株式会社 新百合ヶ丘センター

〒215-0021
神奈川県川崎市麻生区上麻生1丁目5-1
りそな新百合ヶ丘ビル3階

TEL 044-954-3330 FAX 044-954-7481
お客様専用ダイヤル(通話料無料) 0120-341-109
<https://www.livable.co.jp>

国土交通大臣(12)第2611号 (一社)不動産流通経営協会会員 (一社)不動産協会会員 (公社)首都圏不動産公正取引協議会加盟

【登録No.】 CZS217G34

| | | |
|------|-----|--------|
| 担当者 | 責任者 | 取引態様 |
| 川浪 漢 | 野崎 | 媒介(仲介) |



20220212-0128-001

| | | | | | |
|----|----|----------|----|------------------------|----|
| 土地 | 価格 | 2,980 万円 | 交通 | 小田急電鉄小田原線 新百合ヶ丘 駅 徒歩 分 | 名称 |
| | | | | バス利用 行 7 分 | |
| | | | | 千代ヶ丘七丁目 バス下車徒歩 2 分 | |

川崎市麻生区千代ヶ丘7丁目土地

☆土地面積 201.24㎡ (60.87坪) ☆



現地写真

現地写真



前面道路

～Life Information～

- ・ゆりストア千代ヶ丘店まで 約110m
- ・川崎千代ヶ丘郵便局 約220m
- ・クリエイトS・D 川崎千代ヶ丘店まで 約270m
- ・千代ヶ丘小学校まで 約500m
- ・金程中学校まで 約950m



- 小田急線「新百合ヶ丘」バス7分「千代ヶ丘七丁目」徒歩2分、「百合ヶ丘」駅徒歩19分、「新百合ヶ丘」駅徒歩22分も利用可
- 区画整理地内の分譲地
- 間口約11.5mの整形地
- 建築条件付土地ではありません

| | | | |
|---------------------------|---|-----------------------|-------------|
| 所在 | 川崎市麻生区千代ヶ丘7丁目2-18 | | |
| 土地 | 権利形態 | 所有権 | |
| | 敷地面積 | 201.24㎡ (60.87坪) 公簿 | |
| | 私道負担 | 無 m ² (坪) | |
| | セットバック | 無 m ² (坪) | |
| | 地目 | 宅地 | 地勢 () % |
| | 接面種別 | 公道 | 42条2項規定適用 無 |
| | 位置指定 (無) | 一年一月一日 | 第 号 |
| 接道 | 北西側 | 道路幅員 | 5.0 m |
| 道路面より | m | 舗装 | |
| 都市計画 | 都市計画 | 市街化区域 | |
| | 建ぺい率 | 50 % | 容積率 80 % |
| | 用途地域 | 第1種低層住居専用地域 | |
| | 高度地区 | 第1種 | 防火地区 指定なし |
| | 区画整理 | 計画無 | 街路計画 無 |
| 国土法 | 不要 | | |
| その他法令上の制限 宅地造成等規制法・外壁後退1m | | | |
| 設備・仕様 | ガス | 都市ガス | 飲料水 公営水道 |
| | 汚水 | 本下水 | 雑排水 本下水 |
| 引渡 | 現況 | 建物有 | 時期 相談 |
| 備考 | ※建物概要 | | |
| | 種類: 居宅 構造: 鉄筋コンクリート造陸屋根2階建 床面積: 1階 46.37㎡ 2階 46.37㎡ | | |
| | 築年: 昭和47年3月2日築 | | |

住友不動産販売

新百合ヶ丘営業センター

TEL: 044-951-1311

〒215-0021 神奈川県川崎市麻生区上麻生1-5-17新百合ヶ丘ビル3階 ☎e-shinyurigaoka@stepon.co.jp FAX:044-951-1310



登録No. 11381009

レインズ登録No.

担当 八巻 侑司 検印

仲介代理 売主



閑静な住宅街、緑豊かな住環境
 南側公道約6.0m公道に面す
 現況更地

建築条件付き土地ではありません

1
 区画
 引渡日
 相談

土地面積(公簿) /
 213.32m²(64.52坪)
 販売価格
2,690万円

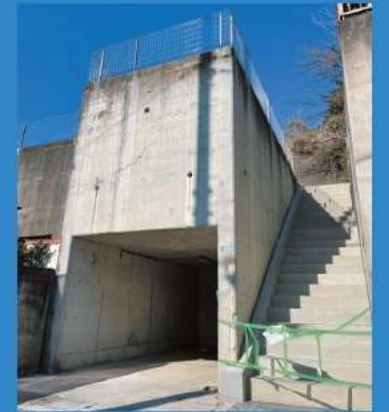


お好みの工務店、
 ハウスメーカーを
 ご利用ください。

高台のため
 日照・通風
 眺望良好

【物件概要】

- 所在地 / 神奈川県川崎市多摩区東生田3丁目3-26
 - 土地権利 / 所有権
 - 地目 / 宅地
 - 最適用途 / 住宅
 - 地勢 / 高台
 - 都市計画 / 市街化区域
 - 用途地域 / 第1種低層住居専用地域
 - 建ぺい率 / 50%
 - 容積率 / 80%
 - 公法制限 / 防火地域
 - 現況 / 更地
 - 引渡日 / 相談
 - 設備 / 個別プロパンガス、公営水道、公共下水(汚水・雑排水)
 - 接道状況 / 南側6.0m公道(舗装有)
 - 備考 / 敷地延長:約11.55m含む
- ※図面と現況が異なる場合は現況優先と致します。



LIFE INFORMATION
 —充実の周辺環境—

- 生田アゼリア公園 …… 徒歩3分(約170m)
- セブンイレブン …… 徒歩5分(約340m)
- 民家園ビッグゴルフ …… 徒歩5分(約340m)
- 生田緑地ばら苑 …… 徒歩9分(約710m)
- ライフ …… 徒歩21分(約1,630m)



ランドマークハウス
 ~LAND MARK HOUSE~

〒252-0804 神奈川県藤沢市湘南台1丁目15-17
 Tel 0466-44-8866
 FaX 0466-44-8867 MAIL:kanno@landmarkhouse.co.jp
■神奈川県知事免許(4)第24753号 ■(公社)全国宅地建物取引業保証協会会員 ■(公社)神奈川県宅地建物取引業協会会員

客付会社様へ

ご案内・資料請求は、直接担当者へご連絡下さい。

担当 直通Tel **090-9372-9955(菅野)**

- 手数料:3%(税込)
- 取引態様:売主
- 情報公開日:2022.2.15

建築条件なし売地

新百合ヶ丘 1区画

小田急小田原線「新百合ヶ丘」駅バス15分
「王禅寺中央中学校前」バス停徒歩4分

陽当り良好 眺望良好 閑静な住宅街

販売価格 **2,980**万円

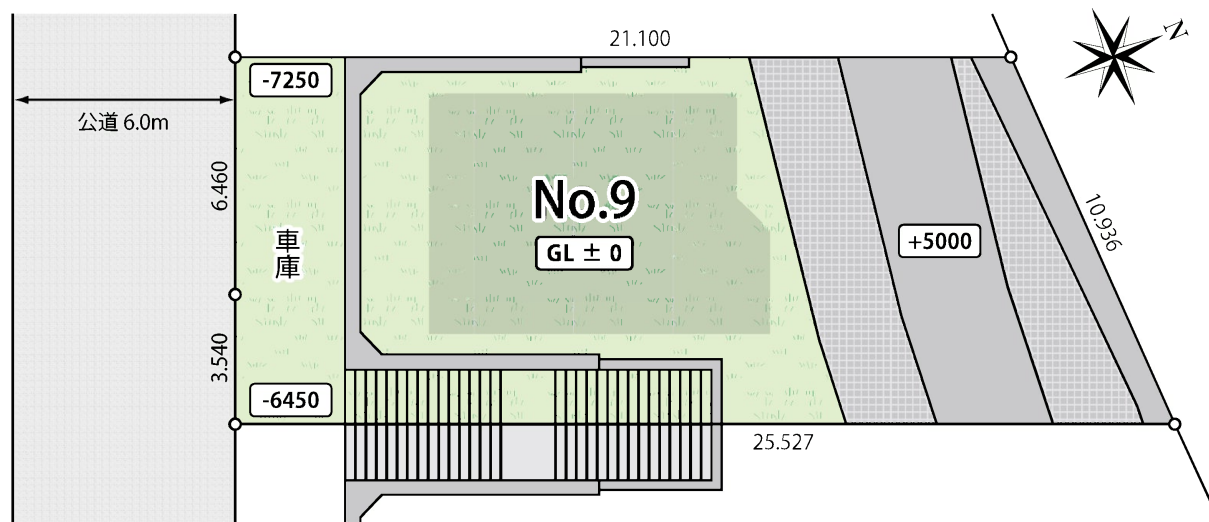
物件概要

- 所在／川崎市麻生区王禅寺東4丁目1718-23 他
 - 交通／小田急小田原線「新百合ヶ丘」駅バス15分
「王禅寺中央中学校前」徒歩4分
 - 敷地面積／233.15㎡ ■土地権利／所有権 ■地目／宅地
 - 都市計画／市街化区域 ■用途地域／第1種低層住居専用地域
 - 建ぺい率／40% ■容積率／80% ■道路／南側6m公道
 - 設備／東京電力・都市ガス・公営水道・本下水 ■現況／更地
 - 販売棟数／全1区画 ■価格／2,980万円
 - 完成／相談 ■引渡／相談 ■備考／擁壁面積／110㎡
 - 開発行為検査証:平成27年6月25日川崎市指令令第29号
- ※図面と現況が異なる場合は現況を優先とします。

陽当り・眺望良好。周辺に公園が多い閑静な住宅街

人気の小田急線「新百合ヶ丘」が生活エリア。室内にヨーロッパ漆喰を使用した、女性にやさしい、自然素材の家

No.9 区画 敷地面積233.15㎡(70.52坪) 高台+南向きにて陽当り・眺望良好 前面道路6mにつき車庫入れラクラク



Life Information (概算)

| | | | |
|-----------------|-------------|---------------|-------------|
| 白山保育園 | 12分 (920m) | 西友新ゆりグリーンタウン店 | 14分 (1100m) |
| 柿の丸幼稚園 | 15分 (1200m) | ハックドラッグ下麻生店 | 8分 (640m) |
| 王禅寺中央小学校 | 8分 (620m) | スリーエフ下麻生店 | 10分 (800m) |
| 王禅寺中央中学校 | 5分 (380m) | ゆうクリニック | 4分 (320m) |
| セブンイレブン王禅寺東4丁目店 | 6分 (450m) | 村松小児科医院 | 11分 (850m) |
| ゆりストア王禅寺店 | 10分 (700m) | 王禅寺中公園 | 10分 (750m) |

TAKI HOUSEの注文住宅

モデルハウス公開中・プラン相談・建物説明無料

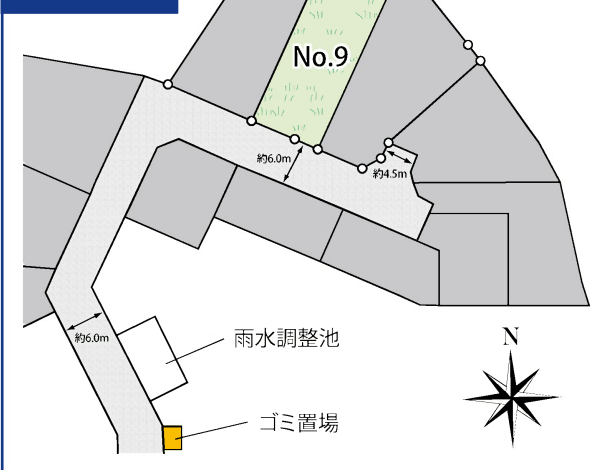
TAKI HOUSEの2階建住宅は、オーソドックスな4LDKではなく、あえて3LDKにすることで生まれたスペースに、大型ロフト・パントリーなどの収納や、ワークスペース・タタミコーナーなどの実用性に優れた間取りを取り入れ、さらにバスルーム・ランドリールーム・バルコニーを同一階にすることで、洗濯から干すまでの一連の家事をスムーズに行うことができる動線にするなど、住む人の事を考えた2階建住宅を提案しています。



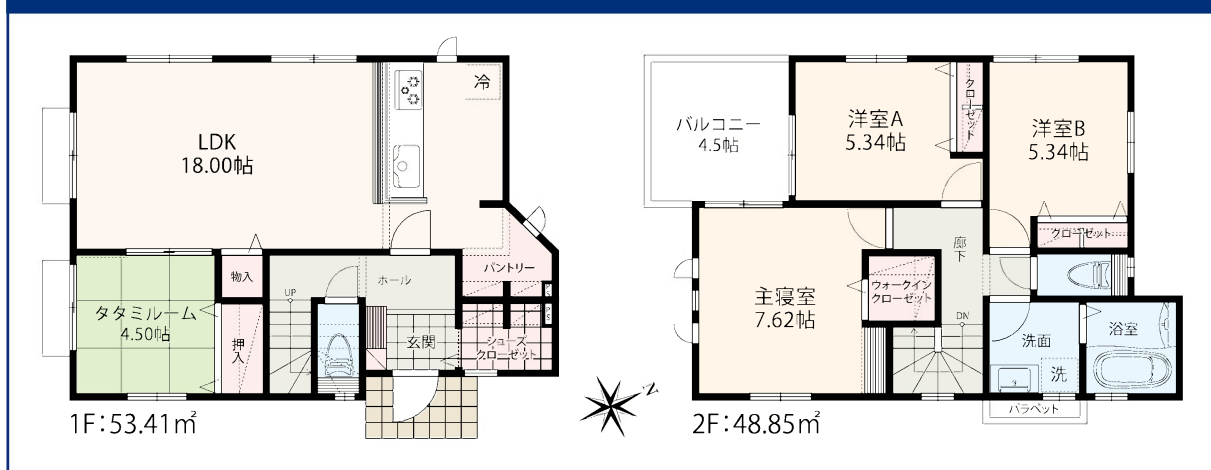
カーナビに住所をセット! 川崎市麻生区王禅寺東4-31-15付近



全体区画图



No.9区画 建物参考プラン シューズクローゼット+タタミルーム+ウォークインクローゼット+4.5帖大型バルコニー



※一部照明器具・一部シャッター・カーテンレール・TVアンテナ・植栽は付いておりません。帖数はPSを含みます。建物、配置は実際とは多少異なる場合があります。外構は実際とは異なります。サッシ位置及びサイズは実際とは異なる場合があります。



株式会社 TAKI HOUSE 〒214-0021 川崎市多摩区宿河原2丁目26番1号
(公社)神奈川県宅地建物取引業協会会員 (公社)全国宅地建物取引業保証協会会員 国土交通大臣(1)第9512号

TEL:044-931-0086
FAX:044-931-0095

●www.taki-house.co.jp ●営業時間/9:00~18:00 ●定休日/毎週火曜日・水曜日

仕入れ強化中!
求む建売用地

■手数料/分かれ ■取引態様/専任媒介

内見の際は日時を明記し、名刺のFAXを送ってください。
プレーカーは落とさず、スイッチで照明の消灯をしてください。

客付会社様へ

広告不可

売地

～建築条件無し～

J R南武線 宿河原駅 徒歩15分

市街化区域内

ふじやま遺跡公園 徒歩4分

長尾小学校 徒歩10分



価格 800 万円

【物件概要】

- 所在地／川崎市多摩区长尾六丁目13番以下未定(現況山林)
川崎市多摩区长尾六丁目1143番3、同番4(地番)
- 交通／J R南武線 宿河原駅 徒歩15分
- 土地権利／所有権
- 土地面積／380.82㎡(実測)約115.19坪
- 地目／山林
- 都市計画／市街化区域
- 用途地域／第1種低層住居専用地域
- その他の制限等／第1種高度地区、22条区域
- 建ぺい率／50% ●容積率／80%
- 接道状況／北西側幅員約4.6m公道に約35.12m接道
- 地勢／傾斜地
- 引渡／現況での引渡
- 備考／現状、建物は建っておりません。
建物等建築の際には、造成工事等必要となります。



○図面と現況が異なる場合は現況を優先させていただきます。

what's marunaka?
株式会社
マルナカ

〒223-0057 神奈川県横浜市港北区新羽町896

神奈川県知事免許(10)第13379号

TEL 045-545-4668 FAX 045-544-0045

http://www.marunaka.tv

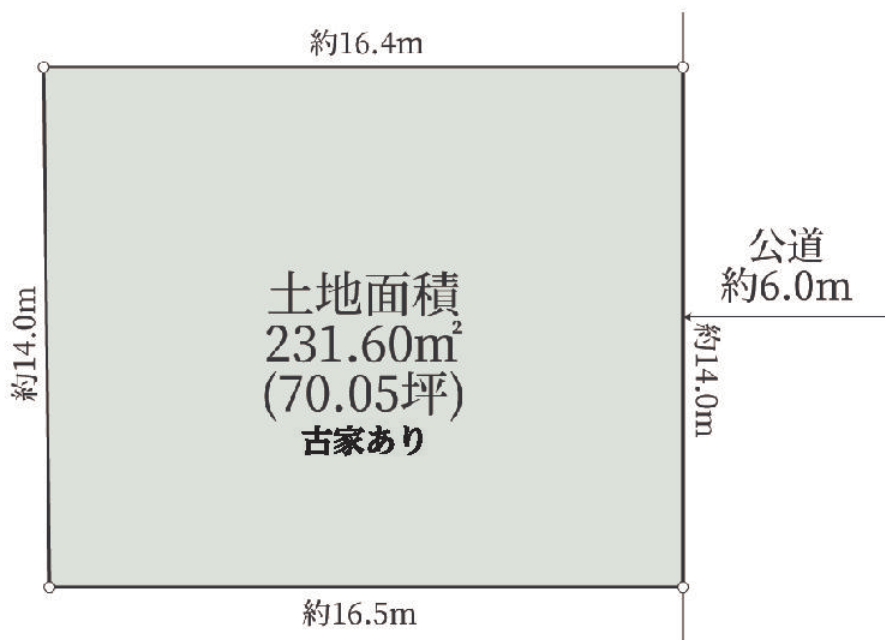
担当：平子 080-8900-6070 Email: hirako@marunaka.tv

取引態様：売主
手数料：3% (税込)

| | | | | | | |
|----|--|---------|----|--|----|-----------------|
| 土地 | 価格 | 2,980万円 | 交通 | 小田急小田原線・小田急多摩線「新百合ヶ丘」駅 バス12分バス停「向原」徒歩2分 | 所在 | 神奈川県川崎市麻生区向原3丁目 |
| | <p>～建築条件付売地ではありません～ お好きなハウスメーカーにて建物を建築することができます</p> | | | | | |

第1種低層住居専用地域内の整形地

【地型図】



外観



前面道路

土地面積
231.60m²
 (70.05坪)



前面道路
公道



前面道路
幅員6m以上



現況
引渡し

*このハウジングマップは概要紹介図です。図面と現況が異なる場合は現況優先となります。地図等の再複製、再頒布はできません。

| | | | | |
|----|------------------------|---------------------------------|--------|---------|
| 土地 | 権利形態 | 所有権 | | |
| | 地目 | 宅地 | 地目(現況) | 地目と同じ |
| | 土地面積 | 公簿231.60m ² (70.05坪) | | |
| | 接面道路 /道路幅員 /接道方位 | 東側約6.0m公道 | | |
| 制限 | 私道負担面積 | 無 | | |
| | 舗装 | アスファルト | 道路面より | 約2.0m 高 |
| | 建ぺい率 | 40% | 容積率 | 80% |
| | 用途地域 | 第1種低層住居専用地域 | | |
| | 都市計画 | 市街化区域 | 防火地域 | 指定なし |
| | 高度地区 | 第1種高度地区 | 区画整理 | 計画無 |
| 設備 | 計画道路 | 無 | | |
| | その他 | 宅地造成等規制法、建築基準法第22条による区域 | | |
| | 水道 | 公営 | ガス | 都市ガス |
| | 汚水 | 公共下水 | 雑排水 | 公共下水 |
| 引渡 | 現況 | 古家あり(現況引渡) | | |
| | 時期 | 即可 | | |
| 備考 | 地下車庫あり | | | |
| | 備考 | | | |

東急リバブル株式会社 たまプラーザセンター

〒225-0002
 神奈川県横浜市青葉区美しが丘2丁目15-8
 東急美しが丘二丁目ビル3階

TEL 045-901-2341 FAX 045-901-7360
 お客様専用ダイヤル(通話料無料) 0120-191-891
<https://www.livable.co.jp>

国土交通大臣(12)第2611号 (一社)不動産流通経営協会会員 (一社)不動産協会会員 (公社)首都圏不動産公正取引協議会加盟

【登録No.】 CZ821XG36

| | | |
|------|-----|--------|
| 担当者 | 責任者 | 取引態様 |
| 高田 周 | 和田 | 媒介(仲介) |

物件情報は
 こちらから



20220116-0230-001



| | | | | | | |
|----|----|---------|----|-------------------|----|------------------|
| 土地 | 価格 | 2,700万円 | 交通 | 小田急小田原線「柿生」駅徒歩17分 | 所在 | 神奈川県川崎市麻生区上麻生7丁目 |
| | | | | | | |

建築条件付売地ではありません

お好きなハウスメーカーにて建物を建築可能です

土地面積

920m²
(278.30坪)

※路地上部分面積約190m²含む



南東側道路面から
約13m高いため
陽当り・眺望良好

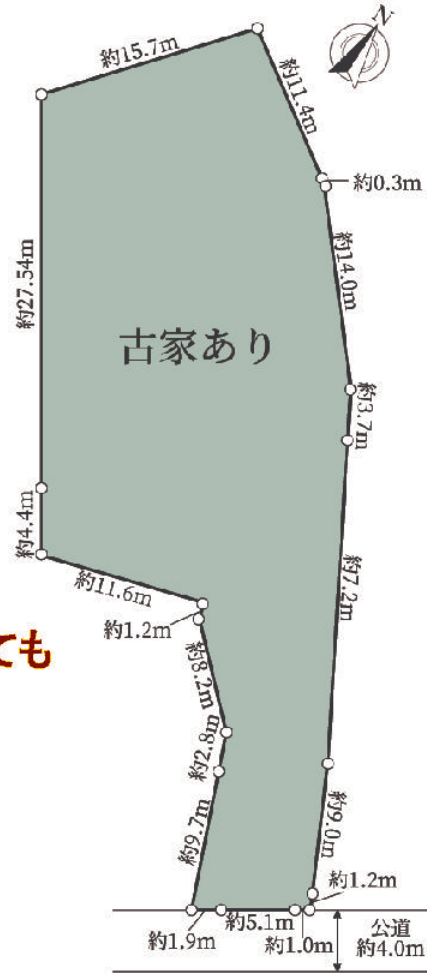


南東道路



現況引渡し

**農地や資材置場としても
ご検討ください！**



| | | | |
|----|--------------------------|------------------------------|---------------|
| 土地 | 権利形態 | 所有権 | |
| | 借地期間 | — | 借地料 — |
| | 地目 | 山林 | 地目(現況) 地目と同じ |
| | 土地面積 | 公簿920m ² (278.3坪) | |
| | 接面道路 / 道路幅員 / 接道方位 | 南東側約4m公道(接道位置指定なし) | |
| 制限 | 私道負担面積 | 無 | |
| | 舗装 | アスファルト | 道路面より |
| | 建ぺい率 | 80%・80% | 容積率 180%・180% |
| | 用途地域 | 第1種中高層住居専用地域・第2種住居地域 | |
| | 都市計画 | 市街化区域・市街化区域 | 防火地域 準防火 |
| 設備 | 高度地区 | 第2種高度地区 | 区画整理 計画無 |
| | 計画道路 | 無 | |
| | その他 | | |
| | 水道 | 公営 | ガス 都市ガス |
| | 汚水 | 公共下水 | 雑排水 公共下水 |
| 引渡 | 現況 | 古家あり(現況引渡し) | |
| | 時期 | 相談 | |

| | | | |
|----|------------------------------|--|--|
| 備考 | 土砂災害計画区域・土砂災害特別警戒区域 | | |
| | <small>スマホはこちらから</small> | | |

ライフインフォメーション

- スーパー三和/島忠ホームズ町田三輪店 約250m(徒歩4分)
- ローソン川崎上麻生7丁目店 約540m(徒歩7分)
- 麻生総合病院 約850m(徒歩11分)

*このハウジングマップは概要紹介図です。図面と現況が異なる場合は現況優先となります。地図等の複製、再頒布はできません。



東急リバブル株式会社

〒215-0021
神奈川県川崎市麻生区上麻生1丁目5-1
リそな新百合ヶ丘ビル3階

国土交通大臣(12)第2611号 (一社)不動産流通経常協会会員 (一社)不動産協会会員 (公社)首都圏不動産公正取引協議会加盟

新百合ヶ丘センター

TEL 0120-341-109
TEL 044-954-3330
<https://www.livable.co.jp>

【登録No.】 **CZS19X027**

| | | |
|-----|-----|--------|
| 担当者 | 責任者 | 取引履歴 |
| 関清章 | 野崎 | 媒介(仲介) |

20220110-0402-001

| | | | | | | | | |
|----|----|----------|----|---------|----|-----------|----|------------|
| 土地 | 価格 | 1,500 万円 | 交通 | 小田急小田原線 | 鶴川 | 駅 徒歩 22 分 | 名称 | 川崎市麻生区岡上土地 |
| | | | | バス利用 | | 行 分 | | |
| | | | | | | バス下車徒歩 分 | | |

第一種低層住居専用地域の閑静な住環境

●敷地面積56.26坪（公簿面積）

※セットバック部分約2.2㎡含

●建築条件なし

～お好きなハウスメーカーで建築ご検討できます。～



| | |
|-----------|---------------------------|
| 所在 | 川崎市 麻生区岡上 |
| 土地 | 権利形態 所有権 |
| | 敷地面積 186.00㎡ (56.26坪) 公簿 |
| | 私道負担 無 ㎡ (坪) |
| | セットバック 有 2.20㎡ (0.66坪) |
| | 地目 山林 地勢 (傾斜地) % |
| | 接面種別 公道 42条2項規定適用 有 |
| | 位置指定 (無) 年月日第号 |
| 都市計画 | 接道 東側 道路幅員 約1.8 m |
| | 道路面より m 舗装 有 |
| | 都市計画 市街化区域 |
| | 建ぺい率 50 % 容積率 100 % |
| | 用途地域 第1種低層住居専用地域 |
| | 高度地区 第 種 防火地区 |
| | 区画整理 街路計画 |
| 国土法 不要 | |
| その他法令上の制限 | |
| 設備・仕様 | ガス 都市ガス 飲料水 公営水道 |
| | 汚水 本下水 雑排水 本下水 |
| 引渡 | 現況 更地 時期 相談 |
| 備考 | ・建築基準法第22条区域 |
| | ・急傾斜崩壊危険区域 (岡上) |



成城営業センター

〒157-0066 世田谷区成城2-35-7

TEL: 03-5494-5091

✉ e-seijo@stepon.co.jp

FAX: 03-3417-6400

登録No. 16531048

レインズ登録No.

仲介代理 売主

担当 田村 祥貴

検印

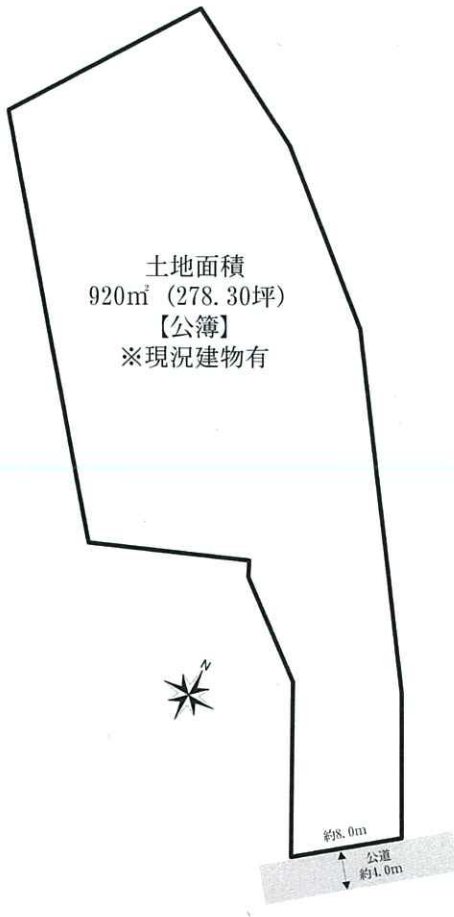


| | | | | | | |
|-----|----|---------|----|-------------------|----|----------------|
| 売土地 | 価格 | 2,700万円 | 交通 | 小田急小田原線「柿生」駅徒歩17分 | 名称 | 川崎市麻生区上麻生7丁目土地 |
| | | | | | | |

建築条件付き土地ではありません！お好きなハウスメーカーで建築可能です！

土地面積
920m²(278.30坪)

- ・小田急電鉄小田原線「柿生」駅徒歩17分
 - ・土地面積920m²(278.30坪)
 - ・住宅用地だけでなく、資材置き場等でもご検討頂けます！
- ~Life Informaiton~
 柿生小学校まで約1,370m(徒歩18分)
 スーパー三和町田三輪店まで約230m(徒歩3分)
 ファミリーマート町田三輪町店まで約330m(徒歩5分)
 上麻生仲村公園まで約130m(徒歩2分)
 柿生中学校まで約770m(徒歩10分)



| | | |
|------|---|-----------------------------------|
| 所在 | 神奈川県川崎市麻生区上麻生7丁目 | |
| | 権利 | 所有権 |
| | 借地期間 | - 借地料 - |
| | 面積 | 公簿 920.00m ² (278.30坪) |
| 土地 | セットバック | - |
| | 私道負担 | - |
| | 地目 | 山林 現況地目 |
| 制限 | 接面道路 | 南東側 公道4.0m(位置指定無) |
| | 舗装有 | - |
| 設備仕様 | 都市計画 | 市街化区域 |
| | 用途地域 | 第一種中高層住居専用地域・第二種住居地域 |
| | 建ぺい率 | 60% 容積率 200% |
| 引渡し | その他法令上の制限 | - |
| | 現況 | 建物有 時期 相談 |
| 備考 | 前面道路幅員制限により容積率：160% | - |
| | 土砂災害警戒区域 土砂災害特別警戒区域 宅地造成工事規制区域 未登記の建物有 | - |

住友不動産販売

鷺沼営業センター
 〒216-0004
 神奈川県川崎市宮前区鷺沼1-11-1DKマンション鷺沼1階

TEL: 044-853-2551
 FAX: 044-853-2555
 e-saginuma@stepon.co.jp



| | | |
|-------|----------|-------|
| 登録No. | 11311007 | 仲介 |
| 担当 | 相澤宅哉 | 検印 前田 |

| | | | | | | |
|----|----|----------|----|--------------------------|----|----------------------|
| 土地 | 価格 | 2,250 万円 | 交通 | 小田急電鉄小田原線「読売ランド前」駅 徒歩14分 | 所在 | 神奈川県川崎市麻生区多摩美2丁目14-2 |
| | | | | | | |

多摩美2丁目 土地



■ ここがオススメ

- 高台の立地のため、眺望良好です。
- 日照良好です
- 閑静な住宅街です
- 敷地面積約72坪あります
- 建築条件付売り地ではないため、
お好きなハウスメーカーでご検討いただけます

※このハウジングマップは概要紹介図です。形状等が現況と異なる場合は現況優先となることをご了承願います。

| | | | |
|-----------|---------------------------|--------------------------|---------------|
| 土地 | 権利 | : 所有権 | |
| | 借地料 | : - | 借地期間 : - |
| 土地 | 土地面積 | : [公簿] 238.43㎡ (約72.12坪) | |
| | セットバック | : - | |
| | その他 | : - | |
| | 他私道負担面積 | : - | |
| 制限 | 地目 | : 宅地 | |
| | 接面道路1 | : 北東4m・公道 | 接道間口1 : 11.7m |
| | 接面道路2 | : - | 接道間口2 : - |
| | 建築条件 | : 無 | |
| | 建ぺい率 | : 50% | |
| | 容積率 | : 100% | |
| | 用途地域 | : 第一種低層住居専用地域 | |
| | 地域・地区 | : - | |
| | 都市計画区域 | : 市街化区域 | |
| | 都市計画道路 | : 無 | |
| 土地区画整理 | : 無 | | |
| その他法令上の制限 | : 宅地造成等規制法、土砂災害警戒区域 | | |
| 施設 | 水道 | : 公営 | ガス : 都市ガス |
| | 汚水 | : 本下水 | 雑排水 : 本下水 |
| 引渡 | 現況 | : 古家有 | |
| | 引渡 | : 即時(残代金清算後) | |
| 備考 | ※本物件敷地は土砂災害警戒区域内です。 | | |
| | ※本物件敷地の50%以上は斜面地となっております。 | | |

三井のリハウス

三井不動産リアルティ株式会社

新百合ヶ丘センター

神奈川県川崎市麻生区万福寺1丁目1-1
新百合ヶ丘シティビルディング1F

0120-310-862

TEL : 044-954-3131
FAX : 044-954-3615

国土交通大臣(14)第777号
(一社)不動産協会会員
(一社)不動産流通経営協会会員
(公社)首都圏不動産公正取引協議会加盟

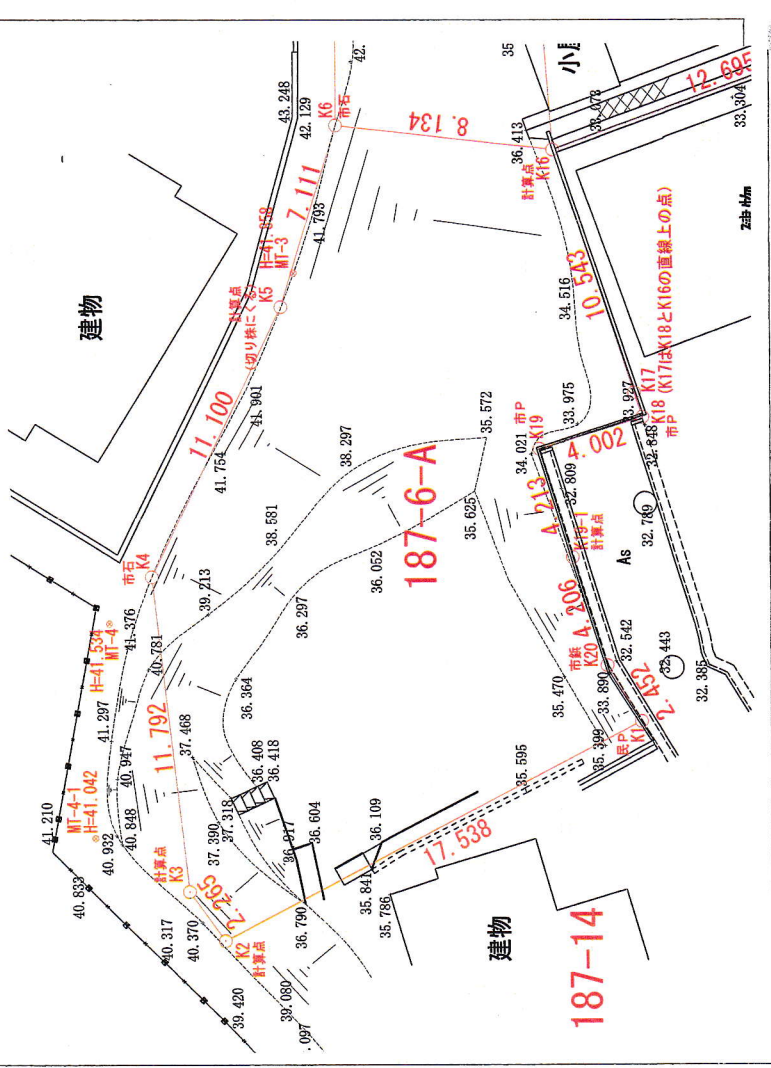
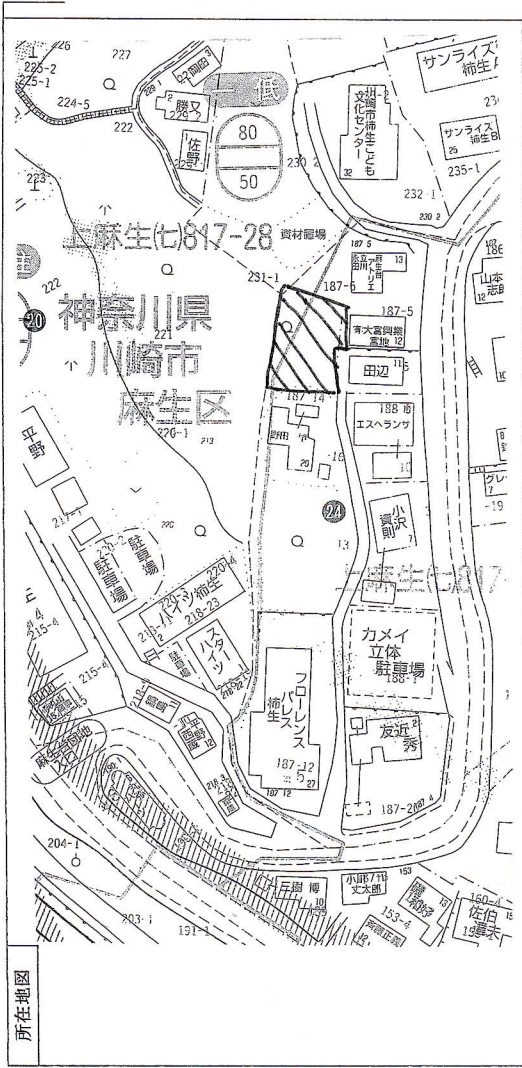
| | | | | | | | | |
|------|-----|---|---|------|----|---|---|---|
| 登録No | F | 1 | 3 | Y | Z | A | 0 | 1 |
| 検印 | 担当者 | | | 取引態様 | | | | |
| | | | | | 媒介 | | | |

物件紹介書

| | | | |
|--------|-----------------|----------------------------|------|
| 取引態様 | 専属仲介 | 登録No. | |
| 物件名称 | 上麻生7丁目売地下 | | |
| 所在地 | 登記簿上 | 神奈川県川崎市麻生区上麻生7丁目187番6 | |
| | 住居表示 | 神奈川県川崎市麻生区上麻生7丁目24番 | |
| 交通 | 小田急線「柿生」駅 徒歩19分 | | |
| 土地 | 地目 | 山林 | 利所有権 |
| | 面積 | 367.51㎡ (約111.17坪) | |
| 建物 | 道路 | 東側：公道上麻生409号 幅員約4.00~4.11m | |
| | 家屋番号 | 間口 東側約10.87m 南側約4.02m | |
| 建築 | 種類 | 市街化区域 | |
| | 構造 | 第一種低層住居専用地域 | |
| 公法上の制限 | 延床面積 | 50% | 80% |
| | 竣工年月 | 北側制限 立上り5m 最低敷地面積 125㎡ | |
| 引渡 | 用途 | 土砂災害警戒区域 宅地造成工事規制区域 | |
| | その他 | 第1種高度地区 高さ1.0m | |
| 価格 | 引渡 | 総額1700万円 (坪単価15.3万円) | |
| 備考 | 現況有姿 | ◆◆◆◆◆ | |
| | | | |

※現況と異なる場合は現況を優先とします。なお、万一売却となった場合はご容赦ください。
 ※ご紹介後に上記内容が変更となる場合がございますので、詳細は適宜お問い合わせ下さい。
 ※契約成立の場合、法令に定める基準に従い仲介手数料(契約時半金・引渡時半金)を申し受けます。

【担当】 前田 秀年
 TEL 03-3560-1931
 FAX 03-3560-1932
 E-Mail 前田 秀年
 免許番号都知事(4)第77163号
 有限会社メグママネジメント
 港区赤坂2丁目17番55号211号



物件名

高津区下作延7丁目土地(古家付)

交通

南武線
徒歩8分

津田山駅

価格

2,880万円



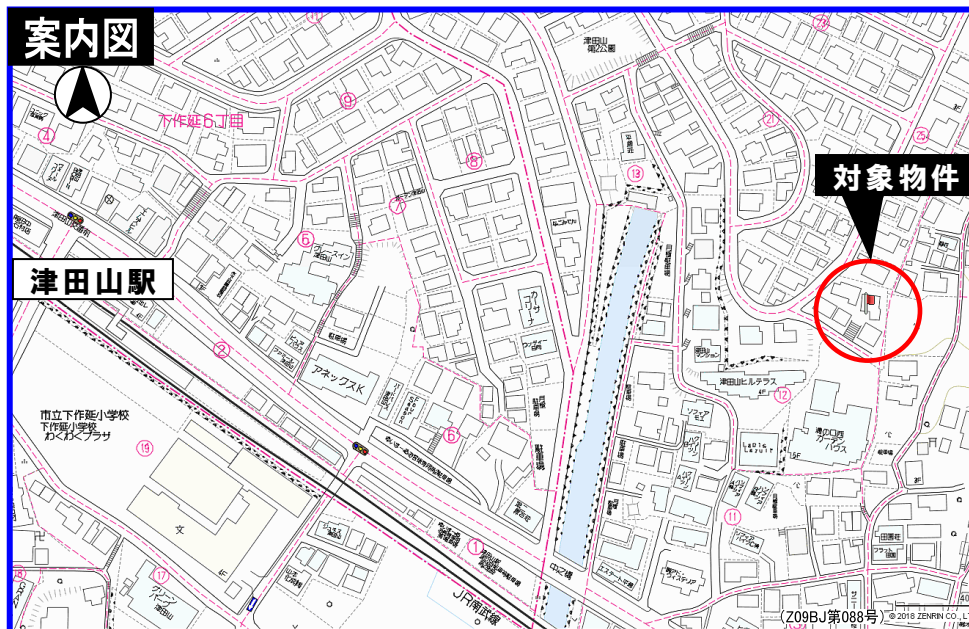
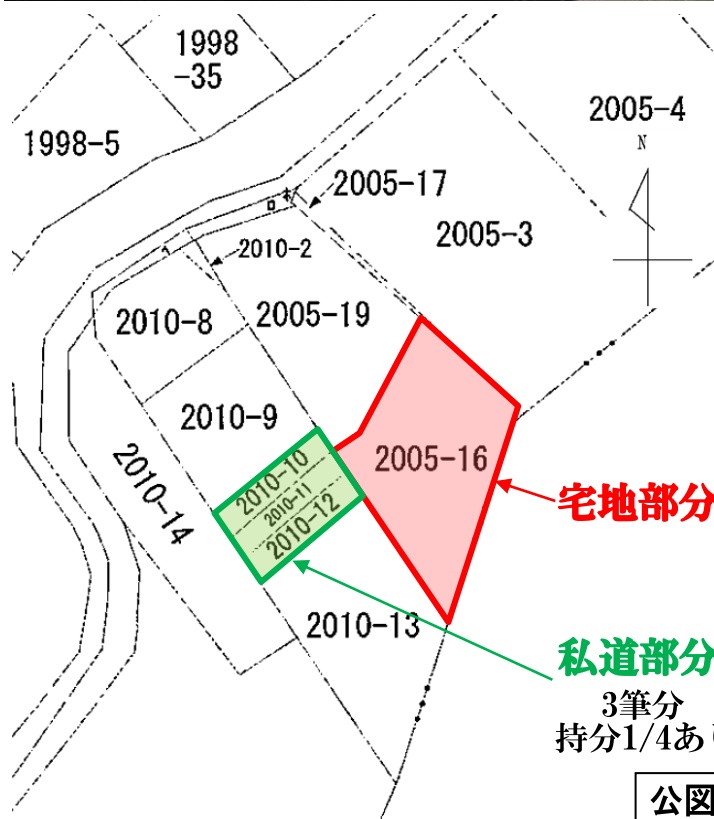
売地
古家付

日当り・通風
良好な立地



土地面積
(宅地部分)

204.98㎡ (62.00坪)



| | |
|-----------|---|
| 所在地 | 登記簿: 川崎市高津区下作延7丁目2005-16外3筆 住居表示: 川崎市高津区下作延7丁目25-2 |
| 土地 | 権利形態: 所有権 地目: 宅地、山林 現況: 宅地 登記簿面積: 204.98㎡ (62.00坪) 実測面積: 私道面積: あり(3筆計63.00㎡うち持分1/4) |
| 建物 | 構造・規模: 木造2階建て 地下: 延床面積: 124.74㎡ (37.73坪) 築年月: 昭和53年5月 増改築: 別に建物: |
| 法令上の制限 | 都市計画区域: 市街化区域 用途地域: 第一種低層 建ぺい率: 40% 容積率: 80% 防火指定: 指定無し 高度地区: 第一種 他の制限: 22条区域 |
| 道路 | 幅員: 南側 約6.0m 公道 接道間口: 約2.0m 幅員: 接道間口: 幅員: 接道間口: 幅員: 接道間口: 条件・規制: |
| 設備 | 給水: 公営 電気: 東京電力 ガス: 都市 排水: 公共下水 駐車場: 無 |
| 引渡 | 引渡条件: 現況渡 引渡日: 相談 |
| 現況 | 空 |
| 備考 | <ul style="list-style-type: none"> ■検査済証あり ■日影規制 1.5m/3h/2h ■外壁後退距離: 道路側を除く敷地境界から1m ■最低敷地面積 125㎡ ■最高高さ 10m ■北側制限 5m+0.6/1 ■宅地造成工事規制区域 ■景観計画区域 ■契約不適合責任免責 ■境界非明示 ※詳細は担当へお問い合わせください。 |
| 国土法届出: 不要 | |

※ 図面と現況が異なる場合は現況優先といたします。



宅地建物取引業者免許・神奈川県知事(8)第18121号

横浜不動産情報株式会社

〒220-0004 横浜市西区北幸1丁目11番15号 横浜STビル17階

●ホームページ

http://www.yfj.co.jp

●お問い合わせは

TEL 045(314)0314

FAX 045(314)0312

□取引態様 媒介

担当 勅使川原 達也

定休日 土・日曜・祭日

物件番号

106582